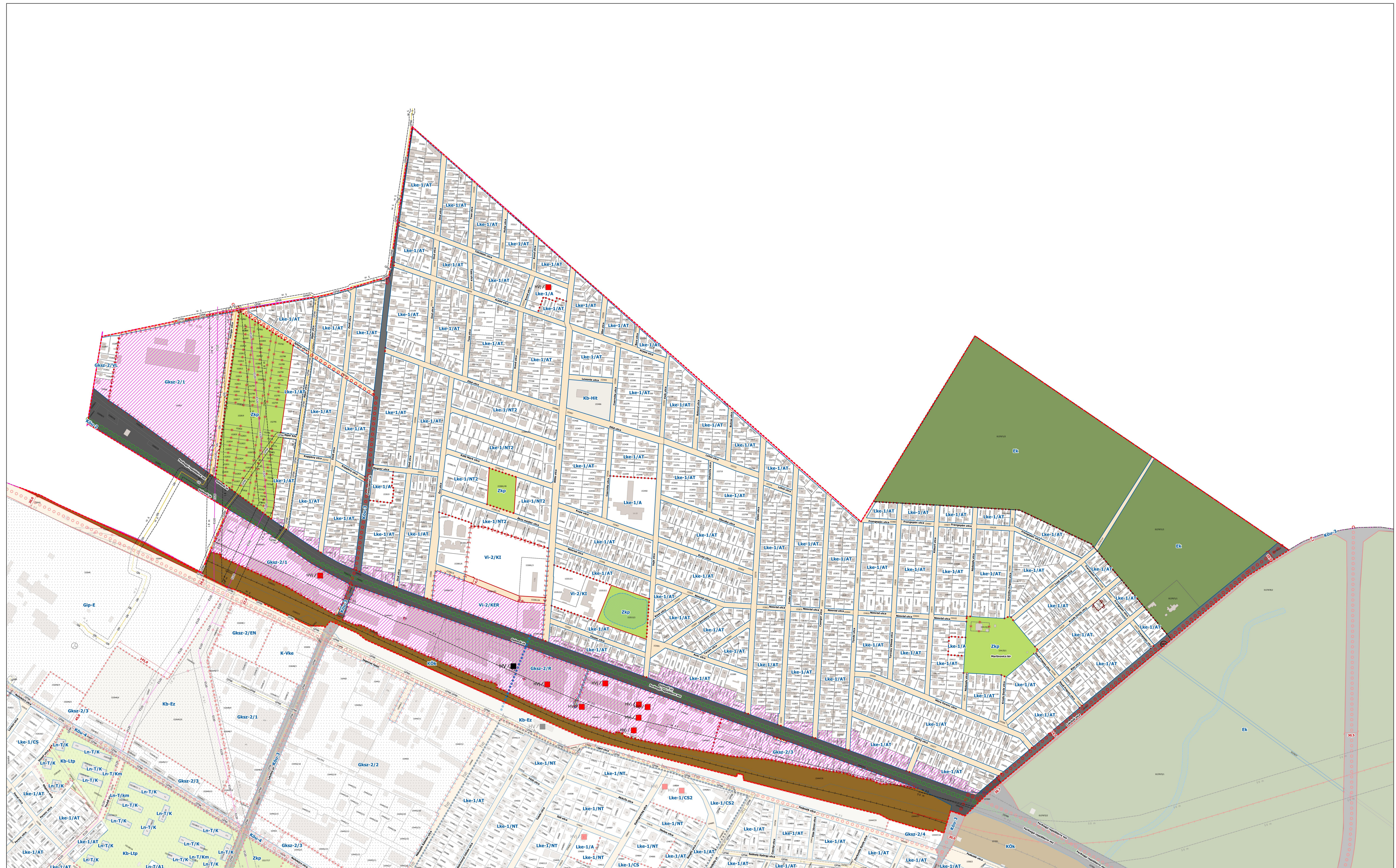


<b>BUDAPEST FŐVÁROS XVIII. KERÜLET</b> <b>KERÜLETI ÉPÍTÉSI SZABÁLYZATA (BP18 KÉSZ)</b> <b>- SZABÁLYOZÁSI TERVLAPOK SZELVÉNYEZÉSE -</b> <small>Az 5/2022. (III.09.) számú önkormányzati rendelet melléklete</small>			
<b>TERVEZŐK</b> Vároépítész	<b>Aczél Gábor</b> Schild Dorottya	<b>TT1-01-0057</b> TT-13-1680	Rajzszám: <b>SZT</b> <b>0</b>
<b>Közlekedés</b> <b>Zöldfelület</b> <b>Közművek</b>	<b>Macsinka Klára</b> Auer Jolán Hanczár Zsoltné	<b>KÉ.K. T/6 13-1017</b> <b>K/TK 01-5003</b> <b>TV-T/TE-T, TH-T 01-2456</b>	Méret: M=1:4000 Dátum: 2022.02.
<small>Készült az állami alapadatok felhasználásával.</small>			



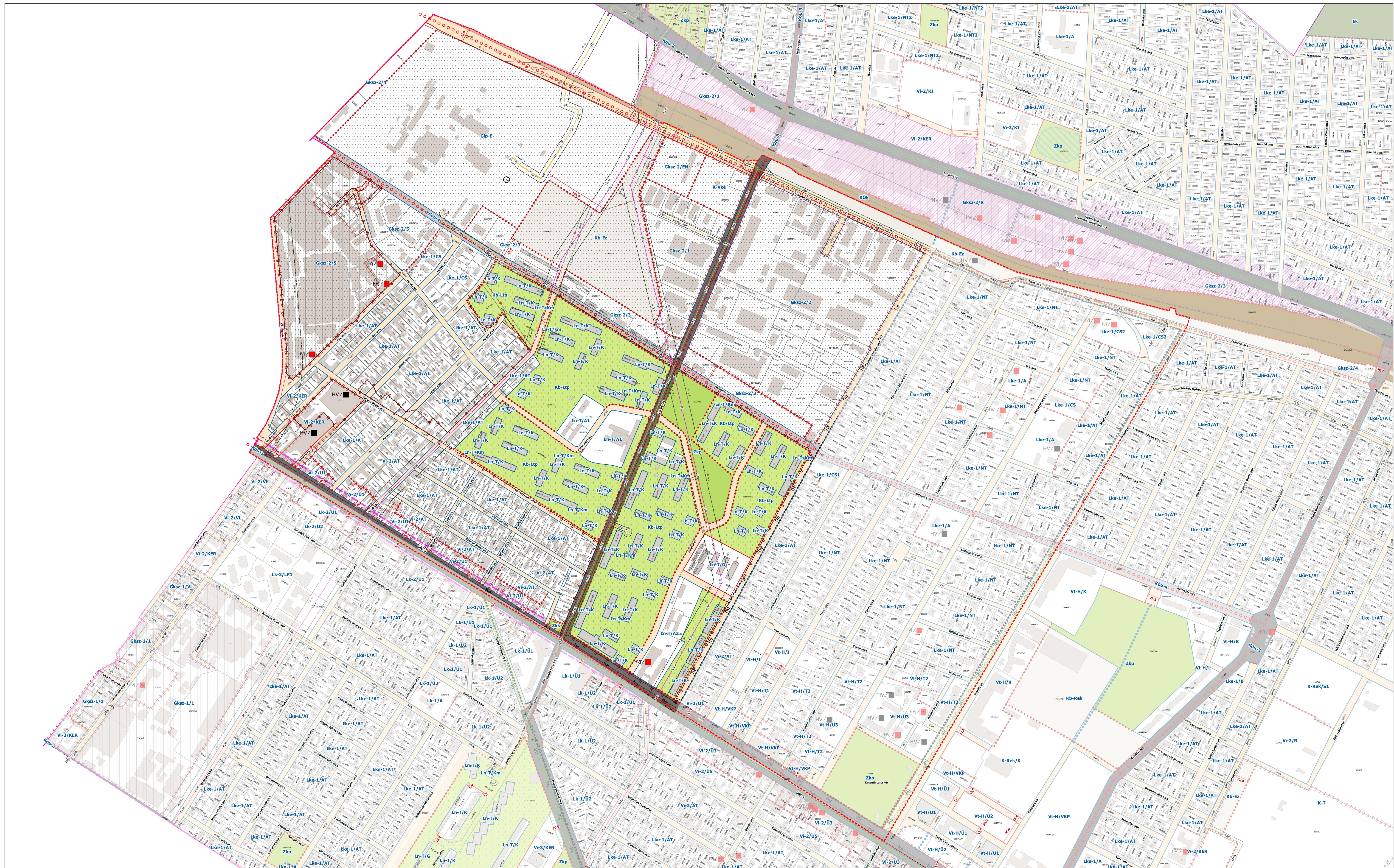
<p><b>SZABÁLYOZÁS ALAPELEMEI</b></p> <p>— Szabályozási vonal</p> <p>— Méretezés</p> <p>••••• Övezethatár</p> <p><b>MÁSODLAGOS ELEMEK</b></p> <p>■ Építési hely</p> <p>— Építési vonal</p> <p>• Megszüntetendő jel</p>	<p>••••• Tervezett gyalogút</p> <p>□ Be nem építhető telekrész</p> <p>○ ○ ○ Meglévő kerékpárút</p> <p>○ ○ ○ Tervezett kerékpárút</p> <p>— Meglévő köztérpályás tömegközlekedés</p> <p>— Tervezett köztérpályás tömegközlekedés</p>	<p><b>VÉDELEM, KORLÁTOZÁS KÖTELEZETTSÉG</b></p> <p>■ Műemlék telke</p> <p>HV/■ Fővárosi védett érték</p> <p>HV/□ Kerületi védett érték</p> <p>HV/■ Helyi védelemre javasolt épület</p> <p>□ Helyi védett településrész</p>	<p>□ Régészeti érdekű terület</p> <p>□ Mederkarbantartási sáv</p> <p>— Nagyműmáru/ nagy- középnyomású gázvezeték</p> <p>— 120 kV-os villamos-energia hálózat</p> <p>□ Védőtávolság</p> <p>□ Tervezett jelentős felszíni parkoló (P+R)</p>	<p>○ ○ ○ Meglévő településképi jelentőségű fasor</p> <p>○ ○ ○ Tervezett településképi jelentőségű fasor</p> <p>▲ Veszélyes hulladéklerakó</p> <p>▲ Rekultiválandó hulladéklerakó</p> <p>□ Potenciális talajszennyezés</p> <p>□ Tájképvédelmi terület</p>	<p>⊙ Erőmű</p> <p>⊙ Szennyvíztisztító</p> <p>□ Mélyfekvésű terület</p> <p>□ Elővásárlási joggal érintett telek</p> <p>□ Védő zöldsáv</p> <p>— Tervezett belterület határa</p> <p>□ Tervlap területi hatálya</p>	<p><b>EGYÉB ELEMEK</b></p> <p>■ Kötőpályás közlekedési területek</p> <p>■ Lakótelepi közterület</p> <p>■ Különleges, beépítésre nem szánt területek</p> <p>■ Erdőterületek</p> <p>■ Zöldterületek</p>	<p>■ Kertes mezőgazdasági terület</p> <p>■ Fővárosi jelentőségű utak (Köu-2)</p> <p>■ Fővárosi jelentőségű utak (Köu-3)</p> <p>■ Kerületi jelentőségű utak (Kt-Köu)</p> <p>■ Javasolt magánút</p> <p>□ Kialakult szabályozási vonal</p> <p>■ Nem szabályozott terület</p>	<p>■ BUD Nemzetközi Repülőtérre vezető út fejlesztésével érintett terület</p> <p>■ Tanulmányterv alapján beépíthető terület</p> <p>■ Barnamezős területek</p> <p>■ Bontandó épület</p> <p>■ Jelentős kondicionáló közterületi zöldfelület</p>	<p><b>ALAPTÉRKÉPI ELEMEK</b></p> <p>□ Telekhatár</p> <p>■ Épületek</p> <p>— Kerületi közigazgatási határa</p> <p>□ Belterület határa</p>	<p><b>BUDAPEST FŐVÁROS XVIII. KERÜLET KERÜLETI ÉPÍTÉSI SZABÁLYZATA (BP18 KÉSZ)</b></p> <p><b>- SZABÁLYOZÁSI TERVLAP -</b></p> <p>Az 5/2022. (III.09.) számú önkormányzati rendelet melléklete</p> <p><b>TERVEZŐK</b>          Városépítész: <b>Aczél Gábor</b> TTI-01-0057  <b>Schild Dorottya</b> TT-13-1680</p> <p><b>Közlekedés Zöldfelület Közművek</b>  <b>Macsinka Klára</b> KÉ-K, Th 13-1017  <b>Auer János</b> KTK 01-5003  <b>Hanczár Zsoltné</b> TV-T,TE-T, TH-T 01-2456</p> <p>Készült az állami adatok felhasználásával.</p>	<p>Rajzszám: <b>SZT 1</b></p> <p>Méret: M=1:4000          Dátum: 2022.02.</p>
---	--	--	---	--	---	---	---	---	--	--	---



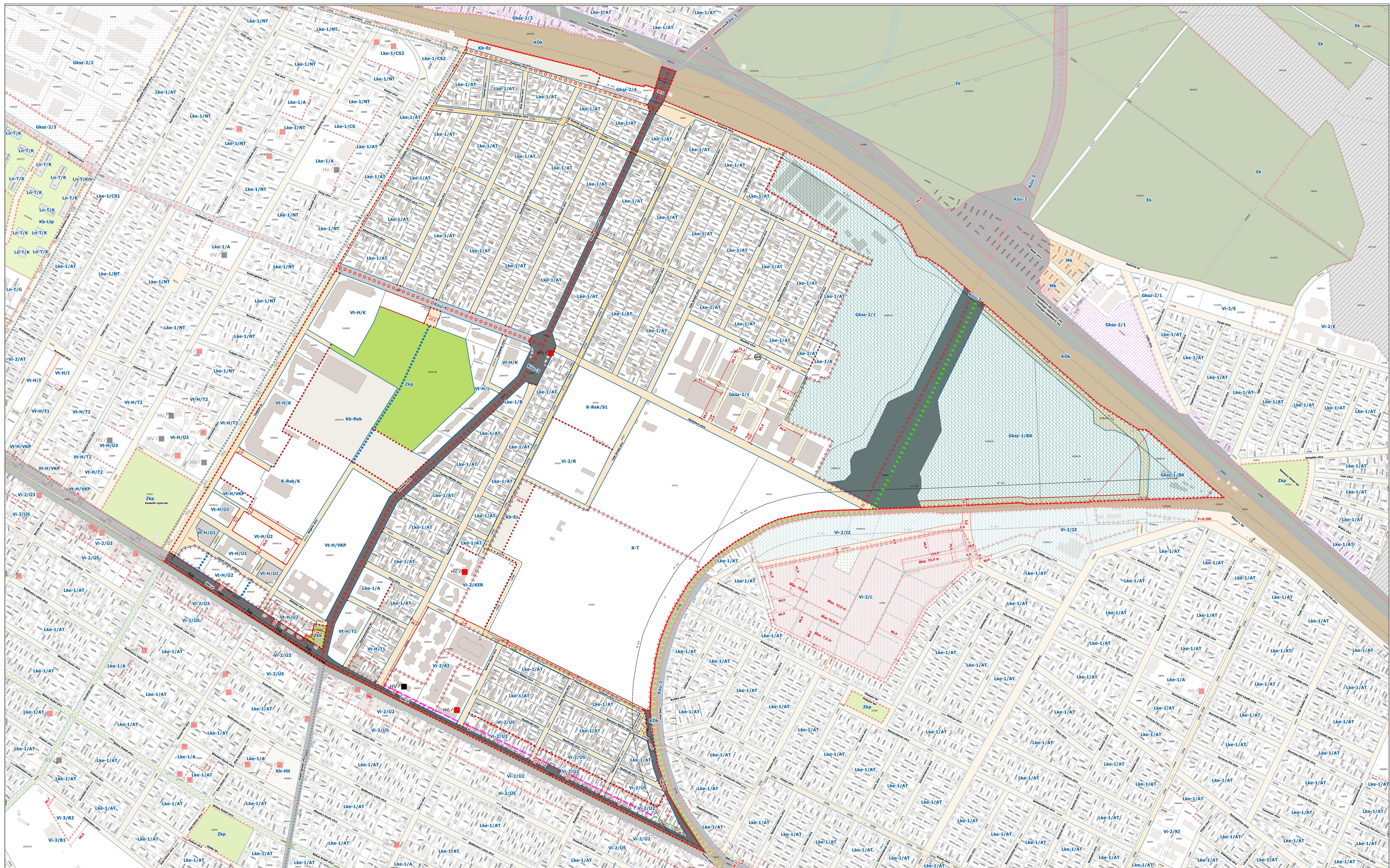
B

A

SZABÁLYOZÁS ALAPELEMEI		VÉDELEM, KORLÁTOZÁS KÖTELEZETTSÉG		Régészeti érdekű terület		Meglévő településképi jelentőségű fasor		Erőmű		EGYÉB ELEMEK		ALAPTÉRKÉPI ELEMEK		BUDAPEST FŐVÁROS XVIII. KERÜLET KERÜLETI ÉPÍTÉSI SZABÁLYZATA (BP18 KÉSZ) - SZABÁLYOZÁSI TERVLAP -	
—	Szabályozási vonal	■	Műemlék telke	■	Régészeti érdekű terület	○	Meglévő településképi jelentőségű fasor	⊗	Erőmű	■	Kötőpályás közlekedési területek	□	Telekhatár	<b>TERVEZŐK</b> Városépítéssel Aczél Gábor TT1-01-0057 Schild Dorottya TT-13-1680 Ké-K, Thó 13-1017 KTK 01-5003 Hanczár Zsoltné TV-T,TE-T, TH-T 01-2456 Készült az állami alapadatok felhasználásával.	
—	Méretezés	■	Fővárosi védett érték	■	Mederkarbantartási sáv	○	Tervezett településképi jelentőségű fasor	⊗	Szennyvíztisztító	■	Lakótelepi közterület	□	Épületek		
⋯	Övezethatár	■	Kerületi védett érték	■	Nagyműmáshú/ nagy-középnymáshú gázvezeték	○	Tervezett településképi jelentőségű fasor	○	Mélyfűrésztelítő	■	Különleges, beépítésre nem szánt területek	□	Belterület határa	Méret: M=1:4000	
■	Építési hely	■	Helyi védelemre javasolt épület	■	120 kV-os villamos-energia hálózat	▲	Veszélyes hulladéklerakó	▲	Védő zöldszáv	■	Kerületi jelentőségű utak (Kt-Kőu)	□	Tanulmányterv alapján beépíthető terület	Dátum: 2022.02.	
■	Megszüntetendő jel	■	Helyi védett településrész	■	Védőtávolság	▲	Rekultiválendő hulladéklerakó	■	Tervezett belterület határa	■	Javasolt magánút	□	Barnamezős területek		
				■	Tervezett jelentős felszíni parkoló (P+R)	▲	Potenciális talajszennyezés	■	Kialakult szabályozási vonal	■	Nem szabályozott terület	□	Bontandó épület		
						▲	Tájvédelmi terület	■	Belterület határa	■	Jelentős kondicionáló közterületi zöldfelület	□	Fontosabb közterületi zöldfelület		
						▲	Termékezőterek	■	Tervlap területi határa	■	Fontosabb közterületi zöldfelület	□	Fontosabb közterületi zöldfelület		



<p><b>SZABÁLYOZÁS ALAPELEMEI</b></p> <ul style="list-style-type: none"> <li>Szabályozási vonal</li> <li>Méretezés</li> <li>Övezethatár</li> </ul> <p><b>MÁSODLAGOS ELEMEK</b></p> <ul style="list-style-type: none"> <li>Építési hely</li> <li>Építési vonal</li> <li>Megszüntetett jel</li> </ul>	<ul style="list-style-type: none"> <li>Tervezett gyalogút</li> <li>Be nem építhető telekrész</li> <li>Meglévő kerékpárút</li> <li>Tervezett kerékpárút</li> <li>Meglévő köztöppályás tömegközlekedés</li> <li>Tervezett köztöppályás tömegközlekedés</li> </ul>	<p><b>VÉDELEM, KORLATOZÁS KÖTELEZETTSÉG</b></p> <ul style="list-style-type: none"> <li>Műemlék telke</li> <li>Fővárosi védett érték</li> <li>Kerületi védett érték</li> <li>Helyi védelemre javasolt épület</li> <li>Helyi védett településrész</li> </ul>	<ul style="list-style-type: none"> <li>Régészeti érdekű terület</li> <li>Mederkarbantartási sáv</li> <li>Nagymomású/ nagy-középmomású gázvezeték</li> <li>120 kV-os villamos-energia hálózat</li> <li>Védőtávolság</li> <li>Tervezett jelentős felszíni parkoló (P+R)</li> </ul>	<ul style="list-style-type: none"> <li>Meglévő településképi jelentőségű fasor</li> <li>Tervezett településképi jelentőségű fasor</li> <li>Veszélyes hulladéklerakó</li> <li>Rekultiválendő hulladéklerakó</li> <li>Potenciális talajszennyezés</li> <li>Tájvédelmi terület</li> </ul>	<ul style="list-style-type: none"> <li>Erőmű</li> <li>Szennyvíztisztító</li> <li>Mélyfekvésű terület</li> <li>Elővásárlási joggal érintett telek</li> <li>Védő zöldsáv</li> <li>Tervezett belterület határa</li> <li>Tervlap területi hatálya</li> </ul>	<p><b>EGYÉB ELEMEK</b></p> <ul style="list-style-type: none"> <li>Kötöttpályás közlekedési területek</li> <li>Lakótelepi közterület</li> <li>Különlétes, beépítésre nem szánt területek</li> <li>Erdőterületek</li> <li>Zöldterületek</li> </ul>	<ul style="list-style-type: none"> <li>Kertes mezőgazdasági terület</li> <li>Fővárosi jelentőségű utak (Köu-2)</li> <li>Fővárosi jelentőségű utak (Köu-3)</li> <li>Kerületi jelentőségű utak (Kt-Köu)</li> <li>Javasolt magánút</li> <li>Kialakult szabályozási vonal</li> <li>Nem szabályozott terület</li> </ul>	<ul style="list-style-type: none"> <li>BUD Nemzetközi Repülőtérre vezető út fejlesztésével érintett terület</li> <li>Tanulmányterv alapján beépíthető terület</li> <li>Barnamezős területek</li> <li>Bontandó épület</li> <li>Jelentős kondicionáló közterületi zöldfelület</li> </ul>	<p><b>ALAPTÉRKÉPI ELEMEK</b></p> <ul style="list-style-type: none"> <li>Telekhatár</li> <li>Épületek</li> <li>Kerület közigazgatási határa</li> <li>Belterület határa</li> </ul>	<p><b>BUDAPEST FŐVÁROS XVIII. KERÜLET KERÜLETI ÉPÍTÉSI SZABÁLYZATA (BP18 KÉSZ) - SZABÁLYOZÁSI TERVLAP -</b></p> <p>Az 5/2022. (III.09.) számú önkormányzati rendelet melléklete</p> <p><b>TERVEZŐK</b>  Városépítéssz: <i>Aczél Gábor</i> TTI-01-0057  <i>Schild Dorottya</i> TT-13-1680</p> <p><b>Közlekedés Zöldfelület Kőzművek</b>  <i>Macsimka Klára</i> KÉ-K, Thó 13-1017  <i>Auer János</i> KTK 01-5003  <i>Hanczár Zsoltné</i> TV-T,TE,3, TH-T 01-2456</p> <p>Készült az állami adatok felhasználásával.</p>	<p>Rajzszám: <b>SZT 3</b></p> <p>Méret: M=1:4000  Dátum: 2022.02.</p>
--	---	--	--	--	--	--	--	--	--	--	---



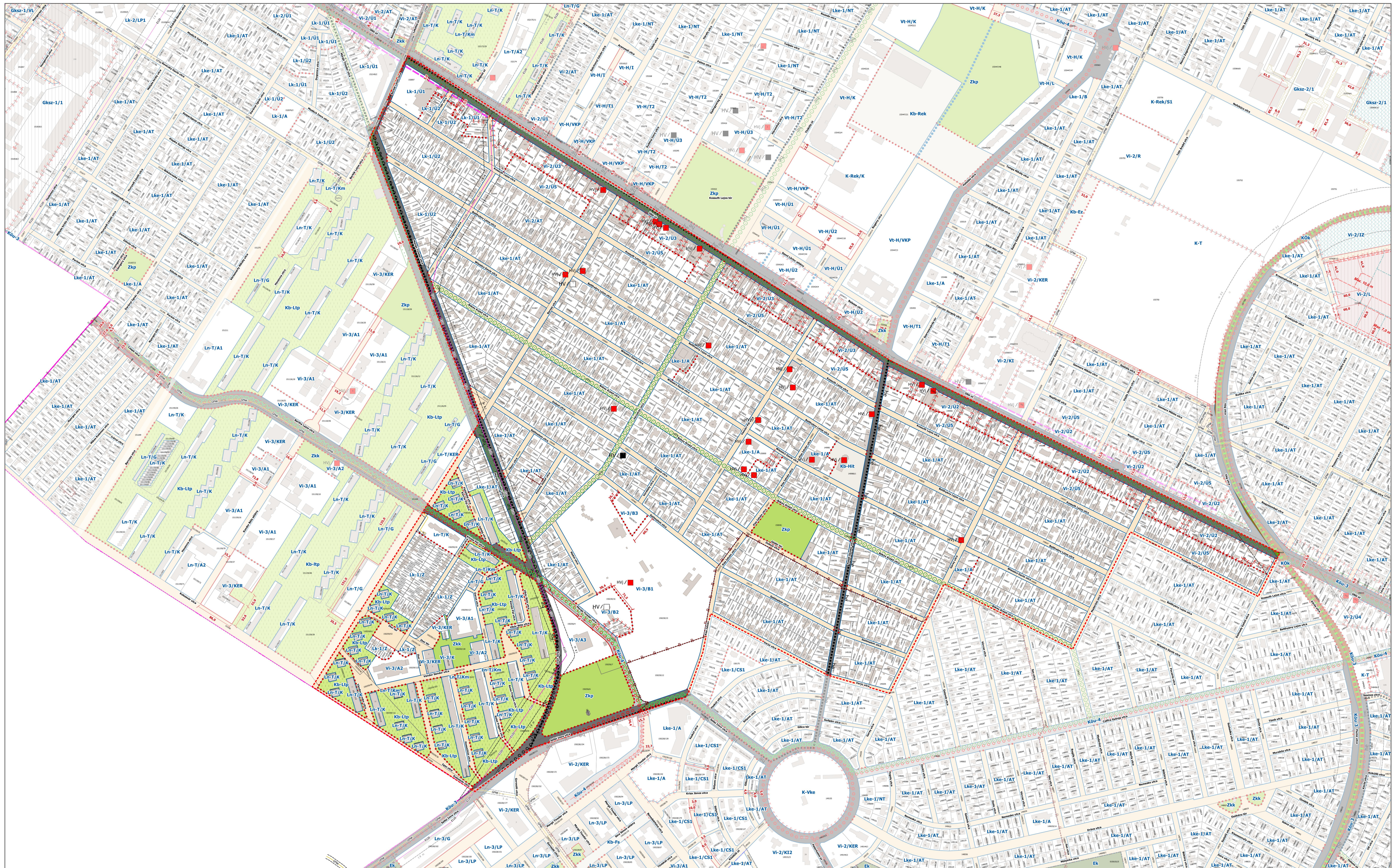
<p><b>SZABÁLYOZÁS ALAPELEMEI</b></p> <ul style="list-style-type: none"> <li>Szabályozási vonal</li> <li>Méretezés</li> <li>Övezethatár</li> </ul> <p><b>MÁSODLAGOS ELEMEK</b></p> <ul style="list-style-type: none"> <li>Építési hely</li> <li>Építési vonal</li> <li>Megszüntetett jel</li> </ul>	<ul style="list-style-type: none"> <li>Tervezett gyalogút</li> <li>Be nem építhető telekrész</li> <li>Meglévő kerékpárút</li> <li>Tervezett kerékpárút</li> <li>Meglévő kötélpályás tömegközlekedés</li> <li>Tervezett kötélpályás tömegközlekedés</li> </ul>	<p><b>VÉDELEM, KORLÁTOZÁS KÖTELEZETTSÉG</b></p> <ul style="list-style-type: none"> <li>Műemlék telke</li> <li>Fővárosi védett érték</li> <li>Kerületi védett érték</li> <li>Helyi védelemre javasolt épület</li> <li>Helyi védett településrész</li> </ul>	<ul style="list-style-type: none"> <li>Régészeti érdekű terület</li> <li>Mederkarbantartási sáv</li> <li>Nagyműmáru/ nagy-középműmáru gázvezeték</li> <li>120 kV-os villamos-energia hálózat</li> <li>Védőtávolság</li> <li>Tervezett jelentős felszíni parkoló (P+R)</li> </ul>	<ul style="list-style-type: none"> <li>Meglévő településkepi jelentőségű fasor</li> <li>Tervezett településkepi jelentőségű fasor</li> <li>Veszélyes hulladéklerakó</li> <li>Rekultiválendő hulladéklerakó</li> <li>Potenciális talajszennyezés</li> <li>Tájvédelmi terület</li> </ul>	<ul style="list-style-type: none"> <li>Erőmű</li> <li>Szennyvíztisztító</li> <li>Mélyfűkésű terület</li> <li>Elővásárlási joggal érintett telek</li> <li>Védő zóldsáv</li> <li>Tervezett belterület határa</li> <li>Tervlap területi hatálya</li> </ul>	<p><b>EGYÉB ELEMEK</b></p> <ul style="list-style-type: none"> <li>Kötélpályás közlekedési területek</li> <li>Lakótelepi közterület</li> <li>Különleges, beépítésre nem szánt területek</li> <li>Erdőterületek</li> <li>Zöldterületek</li> </ul>	<ul style="list-style-type: none"> <li>Kertes mezőgazdasági terület</li> <li>Fővárosi jelentőségű utak (Kőu-2)</li> <li>Fővárosi jelentőségű utak (Kőu-3)</li> <li>Kerületi jelentőségű utak (Kt-Kőu)</li> <li>Javasolt magánút</li> <li>Kialakult szabályozási vonal</li> <li>Nem szabályozott terület</li> </ul>	<ul style="list-style-type: none"> <li>BUD Nemzetközi Repülőtérre vezető út fejlesztésével érintett terület</li> <li>Tanulmányterv alapján beépíthető terület</li> <li>Barnamezős területek</li> <li>Bontandó épület</li> <li>Jelentős kondicionáló közterületi zöldfelület</li> </ul>	<p><b>ALAPTÉRKÉPI ELEMEK</b></p> <ul style="list-style-type: none"> <li>Telekhatár</li> <li>Épületek</li> <li>Kerületi közigazgatási határa</li> <li>Belterület határa</li> </ul>	<p><b>BUDAPEST FŐVÁROS XVIII. KERÜLET KERÜLETI ÉPÍTÉSI SZABÁLYZATA (BP18 KÉSZ) - SZABÁLYOZÁSI TERVLAP -</b></p> <p>Az 5/2022. (III.09.) számú önkormányzati rendelet melléklete</p> <table border="1"> <tr> <td><b>TERVEZŐK</b> Városépítésszét</td> <td><b>Aczél Gábor</b> Schild Dorottya</td> <td><b>TT1-01-0057</b> TT-13-1680</td> </tr> <tr> <td><b>Közlekedés Zöldfelület Kőzművek</b></td> <td><b>KÉ-K, TH 13-1017</b> K.TK 01-5003</td> <td><b>TV-T,TE-3, TH-T 01-2456</b></td> </tr> </table> <p>Készült az állami adatok felhasználásával.</p> <p>Rajzszám: <b>SZT 4</b></p> <p>Méret: M=1:4000 Dátum: 2022.02.</p>	<b>TERVEZŐK</b> Városépítésszét	<b>Aczél Gábor</b> Schild Dorottya	<b>TT1-01-0057</b> TT-13-1680	<b>Közlekedés Zöldfelület Kőzművek</b>	<b>KÉ-K, TH 13-1017</b> K.TK 01-5003	<b>TV-T,TE-3, TH-T 01-2456</b>
<b>TERVEZŐK</b> Városépítésszét	<b>Aczél Gábor</b> Schild Dorottya	<b>TT1-01-0057</b> TT-13-1680														
<b>Közlekedés Zöldfelület Kőzművek</b>	<b>KÉ-K, TH 13-1017</b> K.TK 01-5003	<b>TV-T,TE-3, TH-T 01-2456</b>														



<b>SZABÁLYOZÁS ALAPELEMEI</b> Szabályozási vonal Méretezés Övezethatár <b>MÁSODLAGOS ELEMEK</b> Építési hely Építési vonal Megszüntetendő jel	Tervezett gyalogút Be nem építhető telekrész Meglévő kerékpárút Tervezett kerékpárút Meglévő kötőtpályás tömegközlekedés Tervezett kötőtpályás tömegközlekedés	<b>VÉDELEM, KORLÁTOZÁS KÖTELEZETTSÉG</b> Műemlék telke Fővárosi védett érték Kerületi védett érték Helyi védelemre javasolt épület Helyi védett településrész	Régészeti érdekű terület Mederkarbantartási sáv Nagynyomástú/ nagyközépnomású gázvezeték 120 kV-os villamosenergia hálózat Védőtávolság Tervezett jelentős felszíni parkoló (P+R)	Meglévő településképi jelentőségű fasor Tervezett településképi jelentőségű fasor Veszélyes hulladéklerakó Reaktiválendő hulladéklerakó Potenciális talajszennyezés Tájékvédelmi terület	Erőmű Szennyvíztármelő Mélyfekvésű terület Elővásárlási joggal érintett telek Védő zóldsáv Tervezett belterület határa Tervlap területi hatálya	<b>EGYÉB ELEMEK</b> Kötőtpályás közlekedési területek Lakótelepi közterület Különleges, beépítésre nem szánt területek Erdőterületek Zöldterületek	Kertes mezőgazdasági terület Fővárosi jelentőségű utak (Kóu-2) Fővárosi jelentőségű utak (Kóu-3) Kerületi jelentőségű utak (Kt-Kóu) Javasolt magánút Kialakult szabályozási vonal Nem szabályozott terület Barnamezős területek	BUD Nemzetközi Repülőtérre vezetett út fejlesztésével érintett terület Tanulmányterv alapján beépíthető terület Új feltaró út tengelyvonala Bontandó épület Jelentős kondicionáló közterületi zöldfelület	<b>ALAPTÉRKÉPI ELEMEK</b> Telekhatár Épületek Kerületi közigazgatási határa Belterület határa	<b>BUDAPEST FŐVÁROS XVIII. KERÜLET KERÜLETI ÉPÍTÉSI SZABÁLYZATA (BP18 KÉSZ) - SZABÁLYOZÁSI TERVLAP -</b> Az 5/2022. (III.09.) számú önkormányzati rendelet melléklete <b>TERVEZŐK</b> Városépítész: <i>Aczél Gábor</i> TT1-01-0057 <i>Schild Dorottya</i> TT-13-1680 Közlekedés: <i>Macsinka Klára</i> KÉ-K, TH 13-1017 Zöldfelület: <i>Auer Jolán</i> KTK 01-5003 Közművek: <i>Hanczár Zsoltné</i> TV-T,TE-3, TH-T 01-2456 Készült az állami adatok felhasználásával.	Rajzszám: <b>SZT</b> <b>5</b> Méret: M=1:4000 Dátum: 2022.02.
--	---	--	--	---	---	---	--	---	---	--	---



SZABÁLYOZÁS ALAPELEMEI		VÉDELEM, KORLÁTOZÁS KÖTELEZETTSÉG		EGYÉB ELEMELK		ALAPTÉRKÉPI ELEMELK	
— Szabályozási vonal	••••• Tervezett gyalogút	■ Műemlék telke	○ Meglévő településképi jelentőségű fasor	■ Kertes mezőgazdasági terület	□ Telekhatár	<b>BUDAPEST FŐVÁROS XVIII. KERÜLET KERÜLETI ÉPÍTÉSI SZABÁLYZATA (BP18 KÉSZ) - SZABÁLYOZÁSI TERVLAP -</b> Az 5/2022. (III.09.) számú önkormányzati rendelet melléklete	Rajzszám: <b>SZT 6</b> Méret: M=1:4000 Dátum: 2022.02.
— Méretezés	○••••• Meglévő kerékpárút	HV/■ Fővárosi védett érték	○••••• Tervezett településképi jelentőségű fasor	■ Fővárosi jelentőségű utak (Kőu-2)	□ Épületek		
••••• Övezethatár	○••••• Tervezett kerékpárút	HV/□ Kerületi védett érték	▲ Veszélyes hulladéklerakó	■ Kerületi jelentőségű utak (Kt-Kőu)	□ Kerület közigazgatási határa	<b>TERVEZŐK</b> Városépítéset Aczél Gábor TT1-01-0057 Schld Dorottya TT-13-1680	Készült az állami adatok felhasználásával.
■ Építési hely	— Meglévő kötőtpályás tömegközlekedés	HV/■ Helyi védelemre javasolt épület	▲ Rekultiválendő hulladéklerakó	■ Javaslott megújult terület	□ Belterület határa	<b>Közlekedés</b> Mészáros Klára KÉ-K, Thó 13-1017 Auer János KTK 01-5003 <b>Közművek</b> Hanczár Zsoltné TV-T,TE,TH-T 01-2456	
• Megszüntető jel	— Tervezett kötőtpályás tömegközlekedés	□ Helyi védett településrészt	○••••• Tájékvédelmi terület	■ Kialakult szabályozási vonal	□ Nem szabályozott terület		



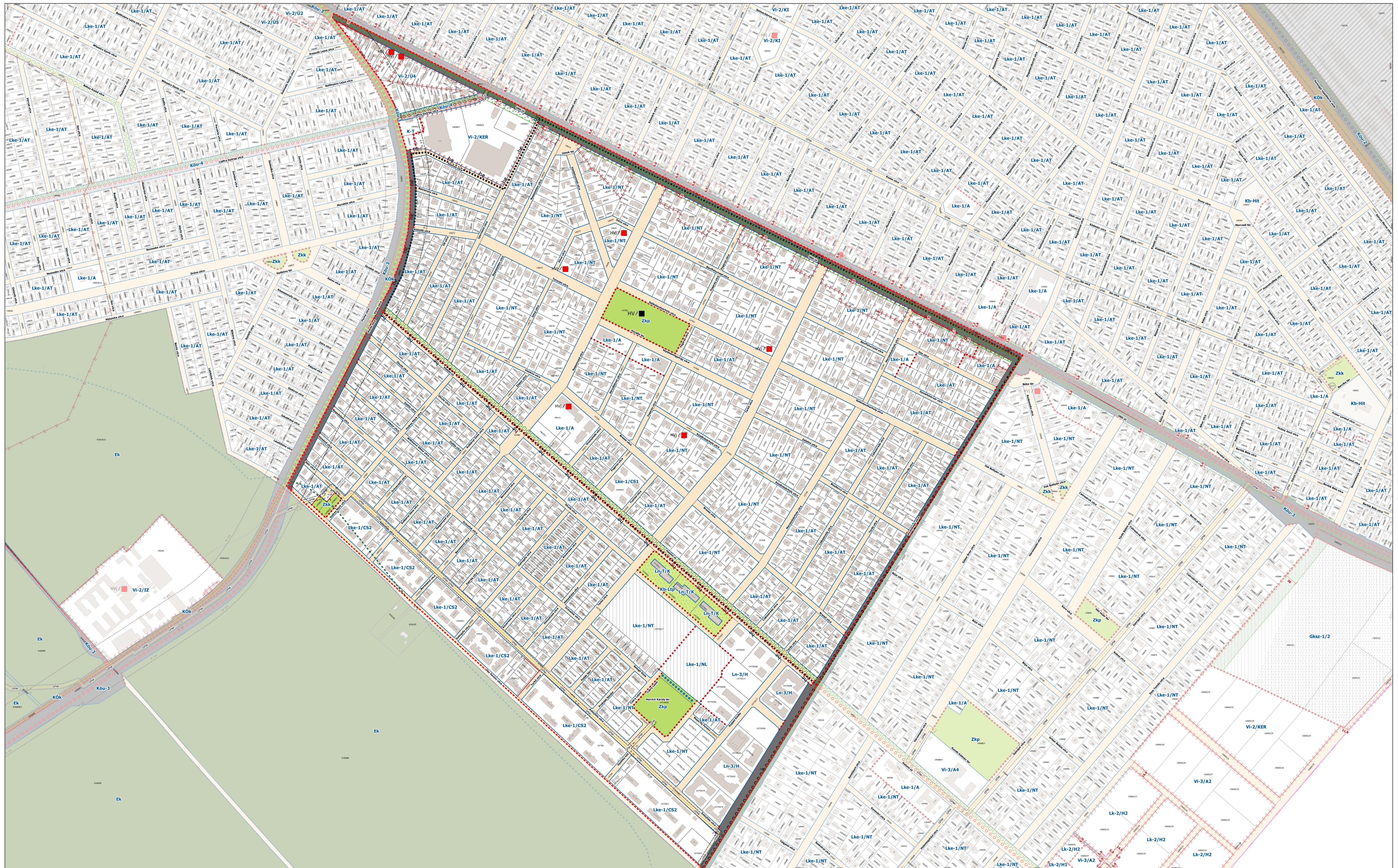
SZABÁLYOZÁS ALAPELEMEI		VÉDELEM, KORLÁTOZÁS KÖTELEZETTSÉG		EGYÉB ELEMEK		ALAPTERKÉPI ELEMEK	
— Szabályozási vonal	••••• Tervezett gyalogút	■ Műemlék telke	○ Mezőgazdasági terület	○ Erőmű	□ Telekhatár	BUD Nemzetközi Repülőtérre vezető út fejlesztésével érintett terület	TERVEZŐK Városépítész Aczél Gábor TTI-01-0057 Schild Dorottya TT-13-1680
— Méretezés	○ Be nem építhető telekrész	■ Fővárosi védett érték	○ Köztisztasági terület	○ Szennyvíztároló	□ Épületek		
••••• Övezethatár	○ Meglévő kerékpárút	□ Kerületi védett érték	○ Tervezett településképi jelentőségű fasor	○ Mélyfekvésű terület	□ Kerületi közigazgatási határa	Barnamezős területek	Közlekedés Zöldfelület Közművek
■ Építési hely	○ Tervezett kerékpárút	■ Helyi védelemre javasolt épület	○ Veszélyes hulladéklerakó	○ Elővásárlási joggal érintett telek	□ Belterület határa	Bontandó épület	
— Építési vonal	○ Meglévő kötélpályás tömegközlekedés	■ Helyi védett településrész	▲ Rekultiválendő hulladéklerakó	○ Védő zóldsáv	□ Kialakult szabályozási vonal	■ Jelentős kondicionáló közterületi zöldfelület	Méret: M=1:4000 Dátum: 2022.02.
• Megszüntető jel	— Tervezett kötélpályás tömegközlekedés		○ Potenciális talajszennyezés	○ Tervezett belterület határa	□ Nem szabályozott terület		
			○ Tájékvédelmi terület	○ Tervlap területi hatálya			

**BUDAPEST FŐVÁROS XVIII. KERÜLET KERÜLETI ÉPÍTÉSI SZABÁLYZATA (BP18 KÉSZ) - SZABÁLYOZÁSI TERVLAP -**  
 Az 5/2022. (III.09.) számú önkormányzati rendelet melléklete





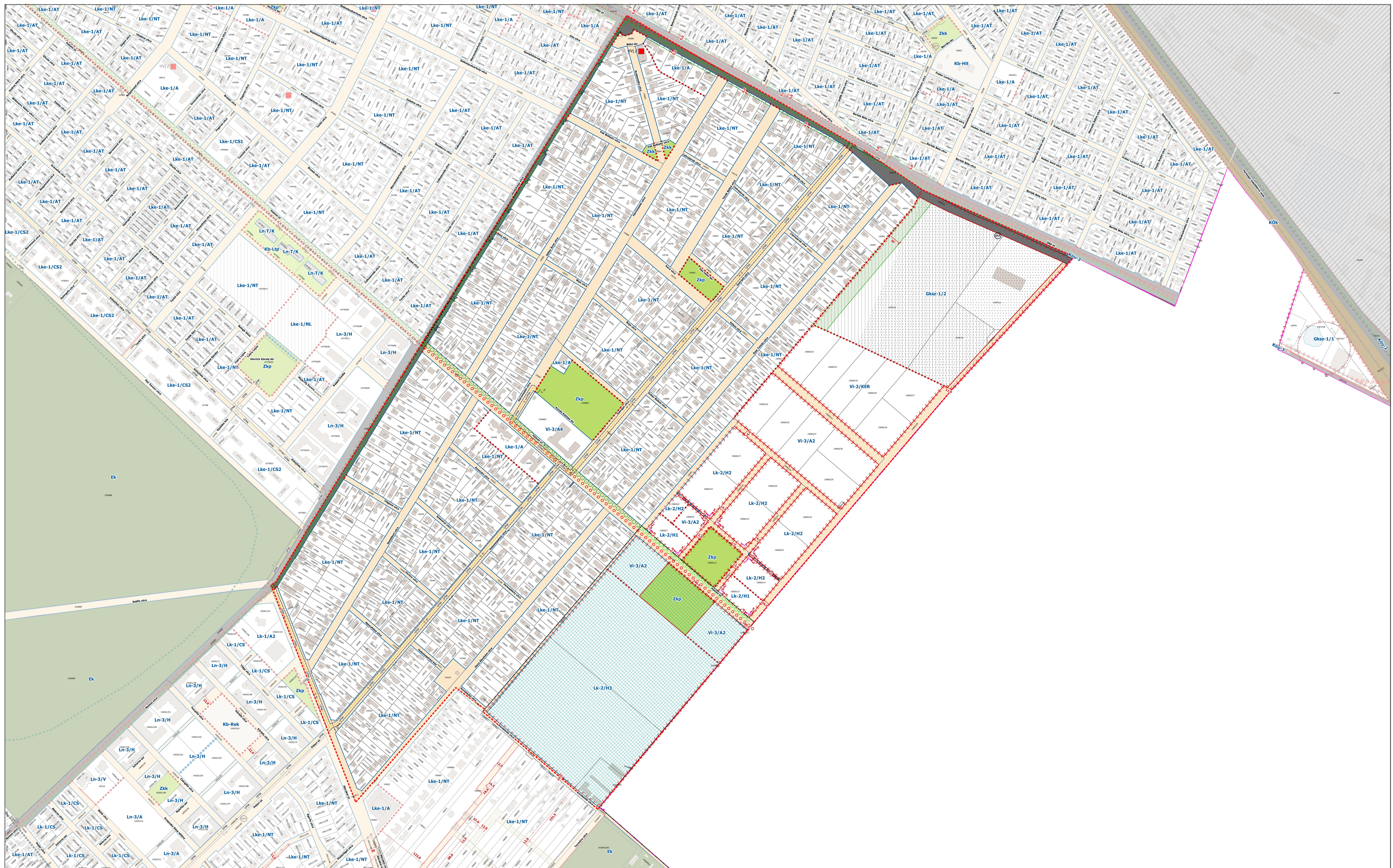
<p><b>SZABÁLYOZÁS ALAPELEMEI</b></p> <ul style="list-style-type: none"> <li>Szabályozási vonal</li> <li>Méretezés</li> <li>Övezethatár</li> </ul> <p><b>MÁSODLAGOS ELEMEK</b></p> <ul style="list-style-type: none"> <li>Építési hely</li> <li>Építési vonal</li> <li>Megszüntetett jel</li> </ul>	<p><b>VÉDELEM, KORLÁTOZÁS KÖTELEZETTSÉG</b></p> <ul style="list-style-type: none"> <li>Műemlék telke</li> <li>Fővárosi védett érték</li> <li>Kerületi védett érték</li> <li>Helyi védelemre javasolt épület</li> <li>Helyi védett településrész</li> </ul>	<ul style="list-style-type: none"> <li>Régészeti érdekű terület</li> <li>Mederkarbantartási sáv</li> <li>Nagynyomású/ nagyközépnomású gázvezeték</li> <li>120 kV-os villamosenergia hálózat</li> <li>Védőtávolság</li> <li>Tervezett jelentős felszíni parkoló (P+R)</li> </ul>	<ul style="list-style-type: none"> <li>Meglévő településképi jelentőségű fasor</li> <li>Tervezett településképi jelentőségű fasor</li> <li>Veszélyes hulladéklarakó</li> <li>Rekultiválendő hulladéklarakó</li> <li>Potenciális talajszennyezés</li> <li>Tájvédelmi terület</li> </ul>	<ul style="list-style-type: none"> <li>Erőmű</li> <li>Szennyvíztisztító</li> <li>Mélyfűkésű terület</li> <li>Elővásárlási joggal érintett telek</li> <li>Védő zóldsáv</li> <li>Tervezett belterület határa</li> <li>Tervlap területi hatálya</li> </ul>	<p><b>EGYÉB ELEMEK</b></p> <ul style="list-style-type: none"> <li>Kötőpályás közlekedési területek</li> <li>Lakótelepi közterület</li> <li>Különleges, beépítésre nem szánt területek</li> <li>Erdőterületek</li> <li>Zöldterületek</li> <li>Vízgazdálkodási területek</li> </ul>	<ul style="list-style-type: none"> <li>Kertes mezőgazdasági terület</li> <li>Fővárosi jelentőségű utak (Kőu-2)</li> <li>Fővárosi jelentőségű utak (Kőu-3)</li> <li>Kerületi jelentőségű utak (Kt-Kőu)</li> <li>Javasolt magánút</li> <li>Kialakult szabályozási vonal</li> <li>Nem szabályozott terület</li> </ul>	<ul style="list-style-type: none"> <li>BUD Nemzetközi Repülőtérre vezető út fejlesztésével érintett terület</li> <li>Tanulmányterv alapján beépíthető terület</li> <li>Barnamezős területek</li> <li>Bontandó épület</li> <li>Jelentős kondicionáló közterületi zöldfelület</li> </ul>	<p><b>ALAPTÉRKÉPI ELEMEK</b></p> <ul style="list-style-type: none"> <li>Telekhatár</li> <li>Épületek</li> <li>Kerületi közigazgatási határa</li> <li>Belterület határa</li> </ul>	<p><b>BUDAPEST FŐVÁROS XVIII. KERÜLET KERÜLETI ÉPÍTÉSI SZABÁLYZATA (BP18 KÉSZ) - SZABÁLYOZÁSI TERVLAP -</b></p> <p>Az 5/2022. (III.09.) számú önkormányzati rendelet melléklete</p>	<p><b>TERVEZŐK</b></p> <p>Városépítész: <b>Aczél Gábor</b> TT1-01-0057  <b>Schild Dorottya</b> TT-13-1680</p> <p>Közlekedés Zöldfelület Közművek: <b>Macsinka Klára</b> KÉ-K, Th 13-1017  <b>Auer János</b> KTK 01-5003  <b>Hanczár Zsoltné</b> TV-T, TE-3, TH-T 01-2456</p> <p>Készült az állami adatok felhasználásával.</p>	<p>Rajzszám: <b>SZT 8</b></p> <p>Méret: M=1:4000  Dátum: 2022.02.</p>
--	--	---	--	---	---	--	--	---	---	--	---



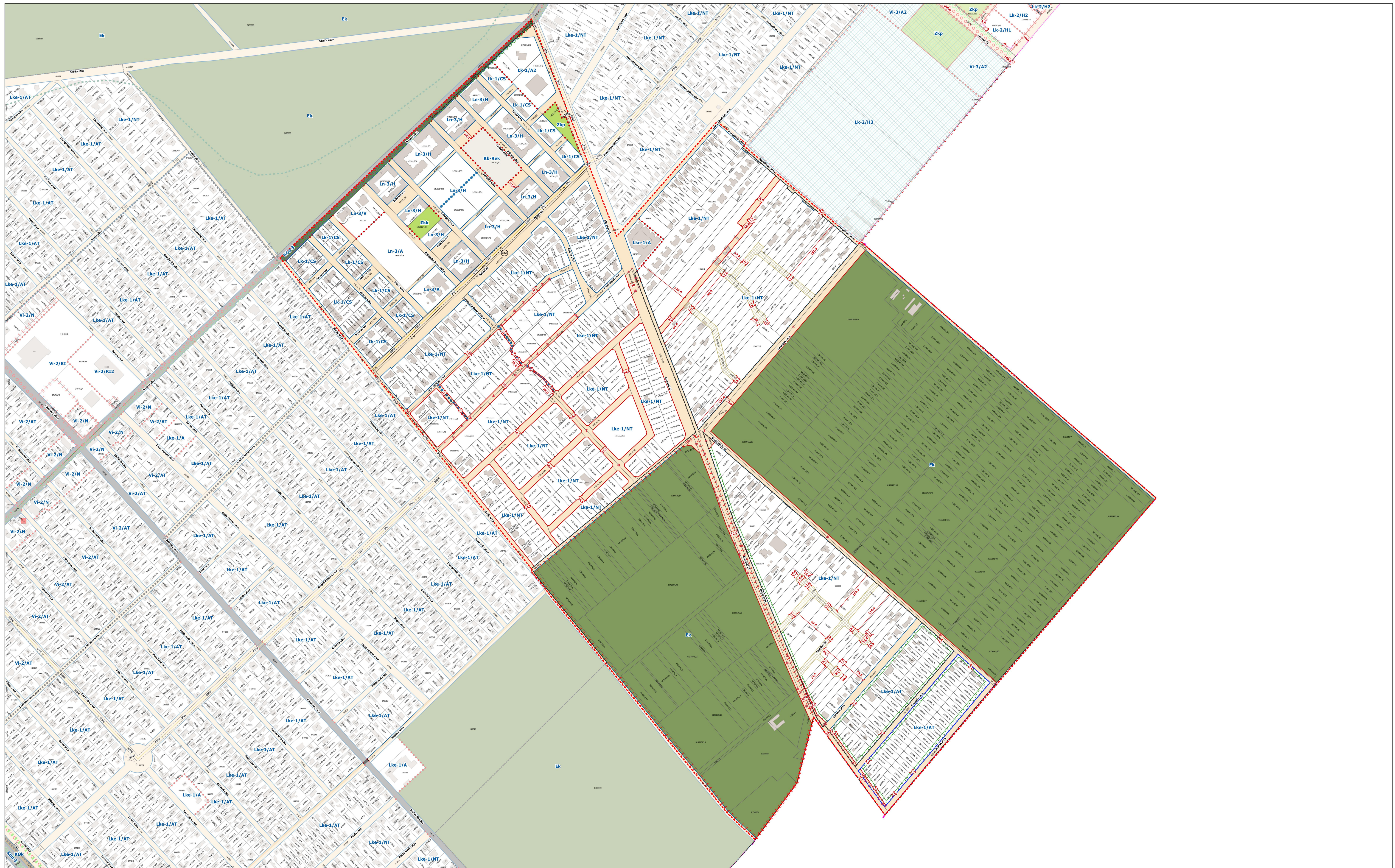
<p><b>SZABÁLYOZÁS ALAPELEMEI</b></p> <ul style="list-style-type: none"> <li>Szabályozási vonal</li> <li>Méretezés</li> <li>Övezethatár</li> </ul> <p><b>MÁSODLAGOS ELEMEK</b></p> <ul style="list-style-type: none"> <li>Építési hely</li> <li>Építési vonal</li> <li>Megszüntető jel</li> </ul>	<ul style="list-style-type: none"> <li>Tervezett gyalogút</li> <li>Be nem építhető telekrész</li> <li>Meglévő kerékpárút</li> <li>Tervezett kerékpárút</li> <li>Meglévő kötélpályás tömegközlekedés</li> <li>Tervezett kötélpályás tömegközlekedés</li> </ul>	<p><b>VÉDELEM, KORLÁTOZÁS KÖTELEZETTSÉG</b></p> <ul style="list-style-type: none"> <li>Műemlék telke</li> <li>Fővárosi védett érték</li> <li>Kerületi védett érték</li> <li>Helyi védelemre javasolt épület</li> <li>Helyi védett településrész</li> </ul>	<ul style="list-style-type: none"> <li>Régészeti érdeklő terület</li> <li>Mederkarbantartási sáv</li> <li>Nagymomású/ nagy-középmomású gázvezeték</li> <li>Villamos-energia hálózat</li> <li>Védőtávolság</li> <li>Tervezett jelentős felszíni parkoló (P+R)</li> </ul>	<ul style="list-style-type: none"> <li>Meglévő településképi jelentőségű fasor</li> <li>Tervezett településképi jelentőségű fasor</li> <li>Veszélyes hulladéklerakó</li> <li>Rekultiválendő hulladéklerakó</li> <li>Potenciális talajszennyezés</li> <li>Tájvédelmi terület</li> </ul>	<ul style="list-style-type: none"> <li>Erőmű</li> <li>Szennyvíztisztító</li> <li>Mélyfékvesztő terület</li> <li>Elővásárlási joggal érintett telek</li> <li>Védő zöldsáv</li> <li>Tervezett belterület határa</li> <li>Tervlap területi hatálya</li> </ul>	<p><b>EGYÉB ELEMEK</b></p> <ul style="list-style-type: none"> <li>Kötélpályás közlekedési területek</li> <li>Lakótelepi közterület</li> <li>Különleges, beépítésre nem szánt területek</li> <li>Erdőterületek</li> <li>Zöldterületek</li> </ul>	<ul style="list-style-type: none"> <li>Kertes mezőgazdasági terület</li> <li>Fővárosi jelentőségű utak (Köu-2)</li> <li>Fővárosi jelentőségű utak (Köu-3)</li> <li>Kerületi jelentőségű utak (Kt-Köu)</li> <li>Javasolt magánút</li> <li>Kialakult szabályozási vonal</li> <li>Nem szabályozott terület</li> </ul>	<ul style="list-style-type: none"> <li>BUD Nemzetközi Repülőtérrel vezető út fejlesztésével érintett terület</li> <li>Tanulmányterv alapján beépíthető terület</li> <li>Barnamezős területek</li> <li>Bontandó épület</li> <li>Jelentős kondicionáló közterületi zöldfelület</li> </ul>	<p><b>ALAPTÉRKÉPI ELEMEK</b></p> <ul style="list-style-type: none"> <li>Telekhatár</li> <li>Épületek</li> <li>Kerületi közigazgatási határa</li> <li>Belterület határa</li> </ul>	<p><b>BUDAPEST FŐVÁROS XVIII. KERÜLET KERÜLETI ÉPÍTÉSI SZABÁLYZATA (BP18 KÉSZ)</b></p> <p><b>- SZABÁLYOZÁSI TERVLAP -</b></p> <p>Az 5/2022. (III.09.) számú önkormányzati rendelet melléklete</p> <p><b>TERVEZŐK</b>  Városépítésszét: <i>Aczél Gábor</i> TTI-01-0057  <i>Schild Dorottya</i> TT-13-1680</p> <p><b>KÉ-K, T/3-13-1017</b>  <b>K/TK 01-5003</b>  <i>Auer János</i>  <i>Hanczár Zsoltné</i> TV-T/TE-3, TH-T 01-2456</p> <p>Készült az állami alapadatok felhasználásával.</p>	<p>Rajzszám: <b>SZT 9</b></p> <p>Méret: M=1:4000  Dátum: 2022.02.</p>
--	---	--	---	--	--	---	--	---	---	--	---



<p><b>SZABÁLYOZÁS ALAPELEMEI</b></p> <ul style="list-style-type: none"> <li>Szabályozási vonal</li> <li>Méretezés</li> <li>Övezethatár</li> </ul> <p><b>MÁSODLAGOS ELEMEK</b></p> <ul style="list-style-type: none"> <li>Építési hely</li> <li>Építési vonal</li> <li>Megszüntetendő jel</li> </ul>	<p><b>VÉDELEM, KORLÁTOZÁS KÖTELEZETTSÉG</b></p> <ul style="list-style-type: none"> <li>Műemlék telke</li> <li>Fővárosi védett érték</li> <li>Kerületi védett érték</li> <li>Helyi védelemre javasolt épület</li> <li>Helyi védett településrész</li> </ul>	<ul style="list-style-type: none"> <li>Régészeti érdekű terület</li> <li>Mederkarbantartási sáv</li> <li>Nagymomású/ nagy-középmomású gázvezeték</li> <li>120 kV-os villamos-energia hálózat</li> <li>Védőtávolság</li> <li>Tervezett jelentős felszíni parkoló (P+R)</li> </ul>	<ul style="list-style-type: none"> <li>Meglévő településképi jelentőségű fasor</li> <li>Tervezett településképi jelentőségű fasor</li> <li>Veszélyes hulladéklerakó</li> <li>Rekultiválendő hulladéklerakó</li> <li>Potenciális talajszennyezés</li> <li>Tájképző terület</li> </ul>	<p><b>EGYÉB ELEMEK</b></p> <ul style="list-style-type: none"> <li>Erőmű</li> <li>Szennyvíztisztító</li> <li>Mélyfűkésű terület</li> <li>Elővásárlási joggal érintett telek</li> <li>Védő zöldsáv</li> <li>Tervezett belterület határa</li> <li>Tervlap területi hatálya</li> </ul>	<ul style="list-style-type: none"> <li>Kertes mezőgazdasági terület</li> <li>Fővárosi jelentőségű utak (Köu-2)</li> <li>Fővárosi jelentőségű utak (Köu-3)</li> <li>Kerületi jelentőségű utak (Kt-Köu)</li> <li>Javasolt magánút</li> <li>Kialakult szabályozási vonal</li> <li>Nem szabályozott terület</li> </ul>	<ul style="list-style-type: none"> <li>BUD Nemzetközi Repülőtérre vezető út fejlesztésével érintett terület</li> <li>Tanulmányterv alapján beépíthető terület</li> <li>Barnamezős területek</li> <li>Bontandó épület</li> <li>Jelentős kondicionáló közterületi zöldfelület</li> </ul>	<p><b>ALAPTÉRKÉPI ELEMEK</b></p> <ul style="list-style-type: none"> <li>Telekhatár</li> <li>Épületek</li> <li>Kerületi közigazgatási határa</li> <li>Belterület határa</li> </ul>	<p><b>BUDAPEST FŐVÁROS XVIII. KERÜLET KERÜLETI ÉPÍTÉSI SZABÁLYZATA (BP18 KÉSZ)</b></p> <p><b>- SZABÁLYOZÁSI TERVLAP -</b></p> <p>Az 5/2022. (III.09.) számú önkormányzati rendelet melléklete</p> <p><b>TERVEZŐK</b>  Városépítész: <b>Aczél Gábor</b> TTI-01-0057  <b>Schild Dorottya</b> TT-13-1680</p> <p><b>Közlekedés Zöldfelület Közművek</b>  <b>Macsóka Klára</b> KÉ-K, Th 13-1017  <b>Auer János</b> KTK 01-5003  <b>Hanczár Zsoltné</b> TV-T,TE-3, TH-T 01-2456</p> <p>Készült az állami adatok felhasználásával.</p>	<p>Rajzszám: <b>SZT 10</b></p> <p>Méret: M=1:4000  Dátum: 2022.02.</p>
---	--	--	--	--	--	--	---	---	--



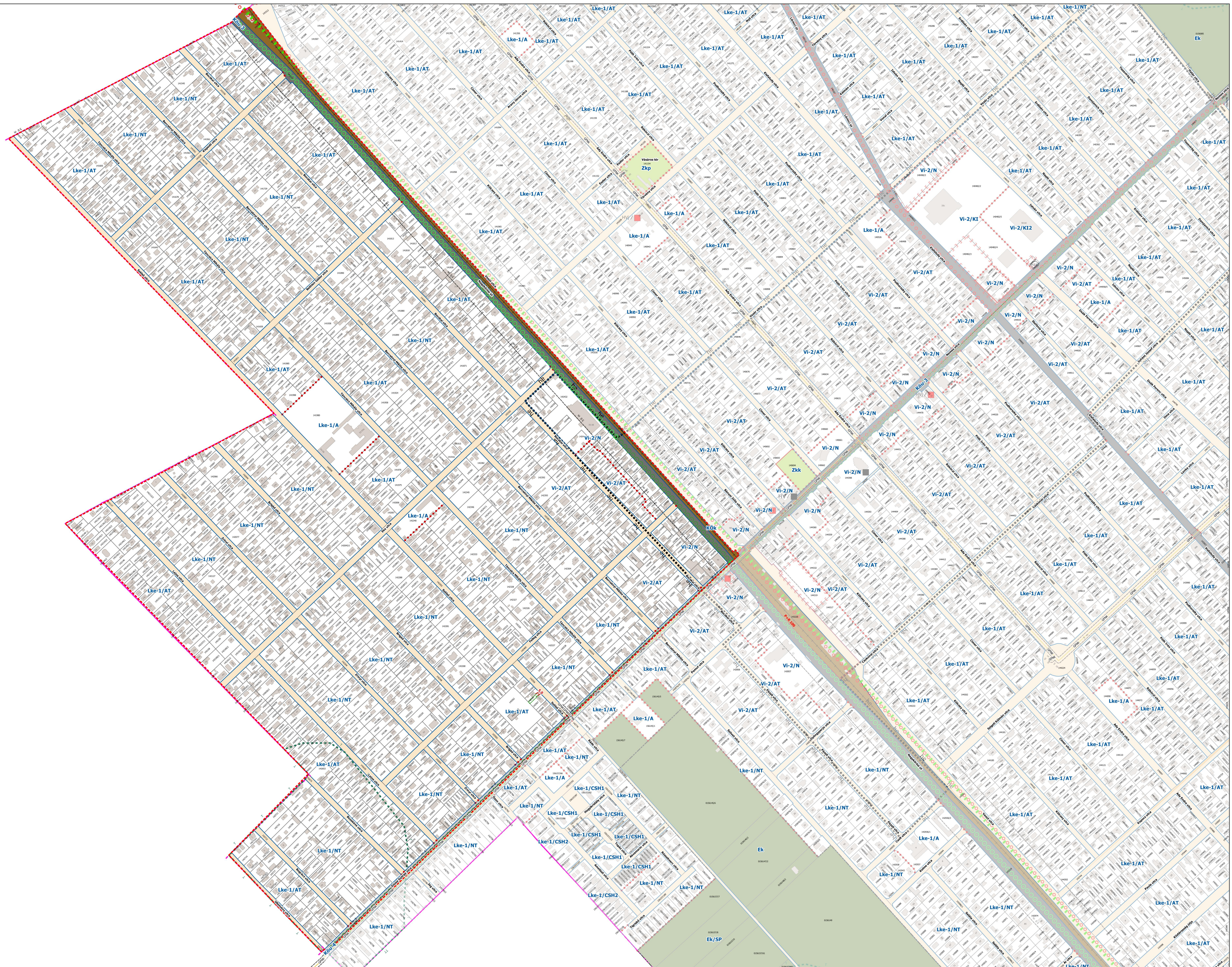
<p><b>SZABÁLYOZÁS ALAPELEMEI</b></p> <p>— Szabályozási vonal</p> <p>— Méretezés</p> <p>••••• Övezethatár</p> <p><b>MÁSODLAGOS ELEMEK</b></p> <p>■ Építési hely</p> <p>— Építési vonal</p> <p>• Megszüntető jel</p>	<p>••••• Tervezett gyalogút</p> <p>■ Be nem építhető telekrész</p> <p>○ ○ ○ Meglévő kerékpárút</p> <p>○ ○ ○ Tervezett kerékpárút</p> <p>— Meglévő kötőtpályás tömegközlekedés</p> <p>— Tervezett kötőtpályás tömegközlekedés</p>	<p><b>VÉDELEM, KORLÁTOZÁS KÖTELEZETTSÉG</b></p> <p>■ Műemlék telke</p> <p>HV / ■ Fővárosi védett érték</p> <p>HV / □ Kerületi védett érték</p> <p>HV / ■ Helyi védelemre javasolt épület</p> <p>■ Helyi védett településrészt</p>	<p>■ Régészeti érdekű terület</p> <p>■ Mederkarbantartási sáv</p> <p>— Nagymomású/ nagy-középnomású gázvezeték</p> <p>— Védőtávolság</p> <p>■ Tervezett jelentős felszíni parkoló (P+R)</p>	<p>○ ○ ○ Meglévő településképi jelentőségű fasor</p> <p>○ ○ ○ Tervezett településképi jelentőségű fasor</p> <p>▲ Vesztélyes hulladéklerakó</p> <p>▲ Rekultiválandó hulladéklerakó</p> <p>■ Potenciális talajszennyezés</p> <p>■ Tájképvédelmi terület</p>	<p>⊗ Erőmű</p> <p>⊗ Szennyvíztisztító</p> <p>⊗ Mélyfekvésű terület</p> <p>⊗ Elővásárlási joggal érintett telek</p> <p>⊗ Védő zöldsáv</p> <p>— Tervezett belterület határa</p> <p>■ Tervlap területi határa</p>	<p><b>EGYÉB ELEMEK</b></p> <p>■ Kötőtpályás közlekedési területek</p> <p>■ Lakótelepi közterület</p> <p>■ Különleges, beépítésre nem szánt területek</p> <p>■ Erdőterületek</p> <p>■ Zöldterületek</p>	<p>■ Kertes mezőgazdasági terület</p> <p>■ Fővárosi jelentőségű utak (Köu-2)</p> <p>■ Fővárosi jelentőségű utak (Köu-3)</p> <p>■ Kerületi jelentőségű utak (Kt-Köu)</p> <p>■ Javasolt magánút</p> <p>■ Kialakult szabályozási vonal</p> <p>■ Nem szabályozott terület</p>	<p>■ BUD Nemzetközi Repülőtérre vezető út fejlesztésével érintett terület</p> <p>■ Tanulmányterv alapján beépíthető terület</p> <p>■ Barnanevezős területek</p> <p>■ Bontandó épület</p> <p>■ Jelentős kondicionáló közterületi zöldfelület</p>	<p><b>ALAPTÉRKÉPI ELEMEK</b></p> <p>□ Telekhatár</p> <p>■ Épületek</p> <p>--- Kerületi közigazgatási határa</p> <p>--- Belterület határa</p>	<p><b>BUDAPEST FŐVÁROS XVIII. KERÜLETI ÉPÍTÉSI SZABÁLYZATA (BP18 KÉSZ)</b></p> <p><b>- SZABÁLYOZÁSI TERVLAP -</b></p> <p>Az 5/2022. (III.09.) számú önkormányzati rendelet melléklete</p> <table border="1"> <tr> <td><b>TERVEZŐK</b></td> <td><b>Városépítéset</b></td> <td>Aczél Gábor</td> <td>TT1-01-0057</td> <td rowspan="2">Rajzszám: <b>SZT</b> 11</td> </tr> <tr> <td></td> <td></td> <td>Schild Dorottya</td> <td>TT-13-1680</td> </tr> <tr> <td><b>Közlekedés Zöldfelület Közművek</b></td> <td></td> <td>Macsinka Klára</td> <td>KÉ-K, T/6 13-1017</td> <td rowspan="2">Méret: M=1:4000 Dátum: 2022.02.</td> </tr> <tr> <td></td> <td></td> <td>Auer Jolán</td> <td>K,TK 01-5003</td> </tr> <tr> <td></td> <td></td> <td>Hanczár Zsoltné</td> <td>TV-T,TE-T, TH-T 01-2456</td> </tr> </table> <p>Készült az állami adatok felhasználásával.</p>	<b>TERVEZŐK</b>	<b>Városépítéset</b>	Aczél Gábor	TT1-01-0057	Rajzszám: <b>SZT</b> 11			Schild Dorottya	TT-13-1680	<b>Közlekedés Zöldfelület Közművek</b>		Macsinka Klára	KÉ-K, T/6 13-1017	Méret: M=1:4000 Dátum: 2022.02.			Auer Jolán	K,TK 01-5003			Hanczár Zsoltné	TV-T,TE-T, TH-T 01-2456
<b>TERVEZŐK</b>	<b>Városépítéset</b>	Aczél Gábor	TT1-01-0057	Rajzszám: <b>SZT</b> 11																												
		Schild Dorottya	TT-13-1680																													
<b>Közlekedés Zöldfelület Közművek</b>		Macsinka Klára	KÉ-K, T/6 13-1017	Méret: M=1:4000 Dátum: 2022.02.																												
		Auer Jolán	K,TK 01-5003																													
		Hanczár Zsoltné	TV-T,TE-T, TH-T 01-2456																													



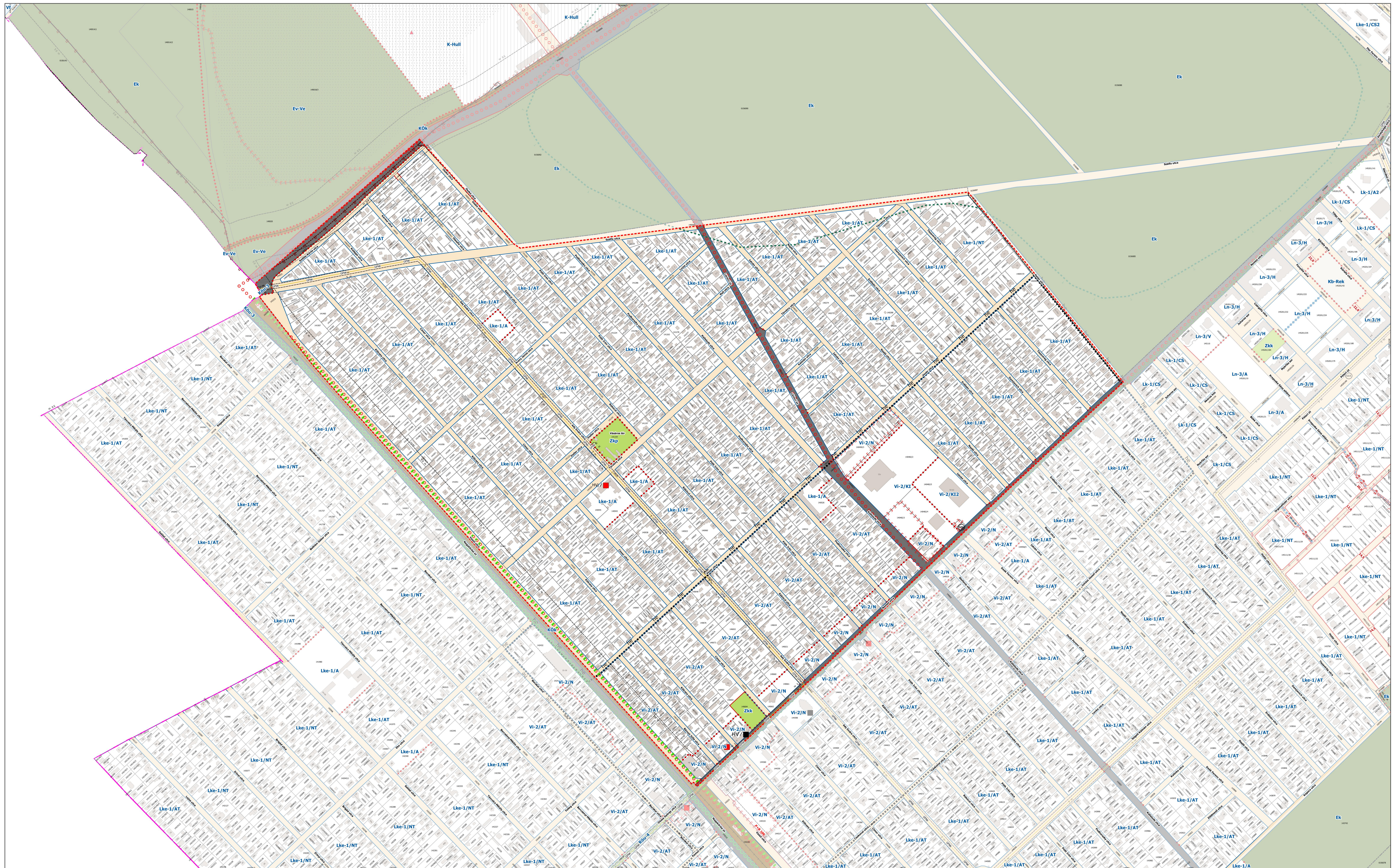
<p><b>SZABÁLYOZÁS ALAPELEMEI</b></p> <ul style="list-style-type: none"> <li>Szabályozási vonal</li> <li>Méretezés</li> <li>Övezethatár</li> </ul> <p><b>MÁSODLAGOS ELEMEK</b></p> <ul style="list-style-type: none"> <li>Építési hely</li> <li>Építési vonal</li> <li>Megszüntető jel</li> </ul>	<p><b>Tervezett gyalogút</b></p> <ul style="list-style-type: none"> <li>Be nem építhető telekrész</li> <li>Meglévő kerékpárút</li> <li>Tervezett kerékpárút</li> <li>Meglévő kötélpályás tömegközlekedés</li> <li>Tervezett kötélpályás tömegközlekedés</li> </ul>	<p><b>VÉDELEM, KORLÁTOZÁS KÖTELEZETTSÉG</b></p> <ul style="list-style-type: none"> <li>Műemlék telke</li> <li>Fővárosi védett érték</li> <li>Kerületi védett érték</li> <li>Helyi védelemre javasolt épület</li> <li>Helyi védett településrész</li> </ul>	<ul style="list-style-type: none"> <li>Régészeti érdekű terület</li> <li>Mederkarbantartási sáv</li> <li>Nagymomású/ nagy-középmomású gázvezeték</li> <li>120 kV-os villamos-energia hálózat</li> <li>Védőtávolság</li> <li>Tervezett jelentős felszíni parkoló (P+R)</li> </ul>	<ul style="list-style-type: none"> <li>Meglévő településképi jelentőségű fasor</li> <li>Tervezett településképi jelentőségű fasor</li> <li>Veszélyes hulladéklerakó</li> <li>Rekultiválendő hulladéklerakó</li> <li>Potenciális talajszennyezés</li> <li>Tájvédelmi terület</li> </ul>	<ul style="list-style-type: none"> <li>Erőmű</li> <li>Szennyvíztisztító</li> <li>Mélyfűkésű terület</li> <li>Elővásárlási joggal érintett telek</li> <li>Védő zöldsáv</li> <li>Tervezett belterület határa</li> <li>Tervlap területi hatálya</li> </ul>	<p><b>EGYÉB ELEMEK</b></p> <ul style="list-style-type: none"> <li>Kötélpályás közlekedési területek</li> <li>Lakótelepi közterület</li> <li>Különleges, beépítésre nem szánt területek</li> <li>Erdőterületek</li> <li>Zöldterületek</li> </ul>	<ul style="list-style-type: none"> <li>Kertes mezőgazdasági terület</li> <li>Fővárosi jelentőségű utak (Köu-2)</li> <li>Fővárosi jelentőségű utak (Köu-3)</li> <li>Kerületi jelentőségű utak (Kt-Köu)</li> <li>Javasolt magánút</li> <li>Kialakult szabályozási vonal</li> <li>Nem szabályozott terület</li> </ul>	<ul style="list-style-type: none"> <li>BUD Nemzetközi Repülőtérre vezetett út fejlesztésével érintett terület</li> <li>Tanulmányterv alapján beépíthető terület</li> <li>Barnamezős területek</li> <li>Bontandó épület</li> <li>Jelentős kondicionáló közterületi zöldfelület</li> </ul>	<p><b>ALAPTÉRKÉPI ELEMEK</b></p> <ul style="list-style-type: none"> <li>Telekhatár</li> <li>Épületek</li> <li>Kerületi közigazgatási határa</li> <li>Belterület határa</li> </ul>	<p align="center"><b>BUDAPEST FŐVÁROS XVIII. KERÜLET KERÜLETI ÉPÍTÉSI SZABÁLYZATA (BP18 KÉSZ)</b></p> <p align="center"><b>- SZABÁLYOZÁSI TERVLAP -</b></p> <p align="center">Az 5/2022. (III.09.) számú önkormányzati rendelet melléklete</p> <table border="0"> <tr> <td><b>TERVEZŐK</b> Városépítéssel</td> <td><b>Aczél Gábor</b> Schlid Dorottya</td> <td><b>TT1-01-0057</b> TT-13-1680</td> <td>Rajzszám:</td> </tr> <tr> <td><b>Közlekedés Zöldfelület Közművek</b></td> <td><b>Macsóka Klára</b> Auer Jolán Hanczár Zsoltné</td> <td><b>KÉ-K, Th 13-1017</b> KTK 01-5003 TV-T,TE-T, TH-T 01-2456</td> <td><b>SZT</b> <b>12</b></td> </tr> <tr> <td colspan="3">Készült az állami alapadatok felhasználásával.</td> <td>Méret: M=1:4000 Dátum: 2022.02.</td> </tr> </table>	<b>TERVEZŐK</b> Városépítéssel	<b>Aczél Gábor</b> Schlid Dorottya	<b>TT1-01-0057</b> TT-13-1680	Rajzszám:	<b>Közlekedés Zöldfelület Közművek</b>	<b>Macsóka Klára</b> Auer Jolán Hanczár Zsoltné	<b>KÉ-K, Th 13-1017</b> KTK 01-5003 TV-T,TE-T, TH-T 01-2456	<b>SZT</b> <b>12</b>	Készült az állami alapadatok felhasználásával.			Méret: M=1:4000 Dátum: 2022.02.
<b>TERVEZŐK</b> Városépítéssel	<b>Aczél Gábor</b> Schlid Dorottya	<b>TT1-01-0057</b> TT-13-1680	Rajzszám:																			
<b>Közlekedés Zöldfelület Közművek</b>	<b>Macsóka Klára</b> Auer Jolán Hanczár Zsoltné	<b>KÉ-K, Th 13-1017</b> KTK 01-5003 TV-T,TE-T, TH-T 01-2456	<b>SZT</b> <b>12</b>																			
Készült az állami alapadatok felhasználásával.			Méret: M=1:4000 Dátum: 2022.02.																			



<b>SZABÁLYOZÁS ALAPELEMEI</b> <ul style="list-style-type: none"><li>— Szabályozási vonal</li><li>- - - Méretezés</li><li>••••• Övezethatár</li></ul> <b>MÁSODLAGOS ELEMEK</b> <ul style="list-style-type: none"><li>□ Építési hely</li><li>— Építési vonal</li><li>• Megszüntetendő jel</li></ul>	<b>KÖTELEZETTSÉG</b> <ul style="list-style-type: none"><li>○••••• Tervezett gyalogút</li><li>□••••• Be nem építhető telekrész</li><li>○••••• Meglévő kerékpárút</li><li>○••••• Tervezett kerékpárút</li><li>— Meglévő kötőtpályás tömegközlekedés</li><li>— Tervezett kötőtpályás tömegközlekedés</li></ul> <b>VÉDELEM, KORLÁTOZÁS</b> <ul style="list-style-type: none"><li>■ Műemlék telke</li><li>■ Fővárosi védett érték</li><li>□ Kerületi védett érték</li><li>■ Helyi védelemre javasolt épület</li><li>□ Helyi védett településrész</li></ul>	<ul style="list-style-type: none"><li>□ Régészeti érdekű terület</li><li>□ Mederkarbantartási sáv</li><li>— Nagynyomású/ nagy-középnomású gázvezeték</li><li>□ Védőtávolság</li><li>□ Tervezett jelentős felszíni parkoló (P+R)</li></ul> <ul style="list-style-type: none"><li>○••••• Meglévő településképi jelentőségű fasor</li><li>○••••• Tervezett településképi jelentőségű fasor</li><li>▲ Veszélyes hulladéklerakó</li><li>▲ Rekultiválandó hulladéklerakó</li><li>□ Potenciális talajszennyezés</li><li>□ Tájképvédelmi terület</li></ul>	<b>EGYÉB ELEMEK</b> <ul style="list-style-type: none"><li>□ Erőmű</li><li>□ Szennyvíztisztító</li><li>□ Mélyfékvesztő terület</li><li>□ Elővásárlási joggal érintett telek</li><li>□ Védő zöltsáv</li><li>— Tervezett belterület határa</li><li>□ Tervlap területi határa</li></ul> <ul style="list-style-type: none"><li>□ Kertes mezőgazdasági terület</li><li>□ Fővárosi jelentőségű utak (Kö-2)</li><li>□ Fővárosi jelentőségű utak (Kö-3)</li><li>□ Kerületi jelentőségű utak (Kt-Köu)</li><li>□ Javasolt magánút</li><li>□ Kialakult szabályozási vonal</li><li>□ Nem szabályozott terület</li></ul> <ul style="list-style-type: none"><li>□ BUD Nemzetközi Repülőtérre vezető út fejlesztésével érintett terület</li><li>□ Tanulmányterv alapján beépíthető terület</li><li>□ Barnamezős területek</li><li>□ Bontandó épület</li><li>□ Jelentős kondicionáló közterületi zöldfelület</li></ul>	<b>ALAPTERKÉPI ELEMEK</b> <ul style="list-style-type: none"><li>□ Telekhatár</li><li>□ Épületek</li><li>□ Kerületi közigazgatási határa</li><li>□ Belterület határa</li></ul> <b>BUDAPEST FŐVÁROS XVIII. KERÜLET KERÜLETI ÉPÍTÉSI SZABÁLYZATA (BP18 KÉSZ) - SZABÁLYOZÁSI TERVLAP -</b> <p>Az 5/2022. (III.09.) számú önkormányzati rendelet melléklete</p> <p><b>TERVEZŐK</b> Városépítéssel Aczél Gábor TT1-01-0057 Schild Dorottya TT-13-1680</p> <p><b>Közeledés Zöldfelület Kőzművek</b> Macsóka Klára KÉ-K, Thö 13-1017 Auer János KTK 01-5003 Hanczár Zsoltné TV-T,TE; TH-T 01-2456</p> <p>Rajzszám: <b>SZT 13</b></p> <p>Méret: M=1:4000 Dátum: 2022.02.</p> <p>Készült az állami adatokat felhasználásával.</p>
---	---	--	---	---

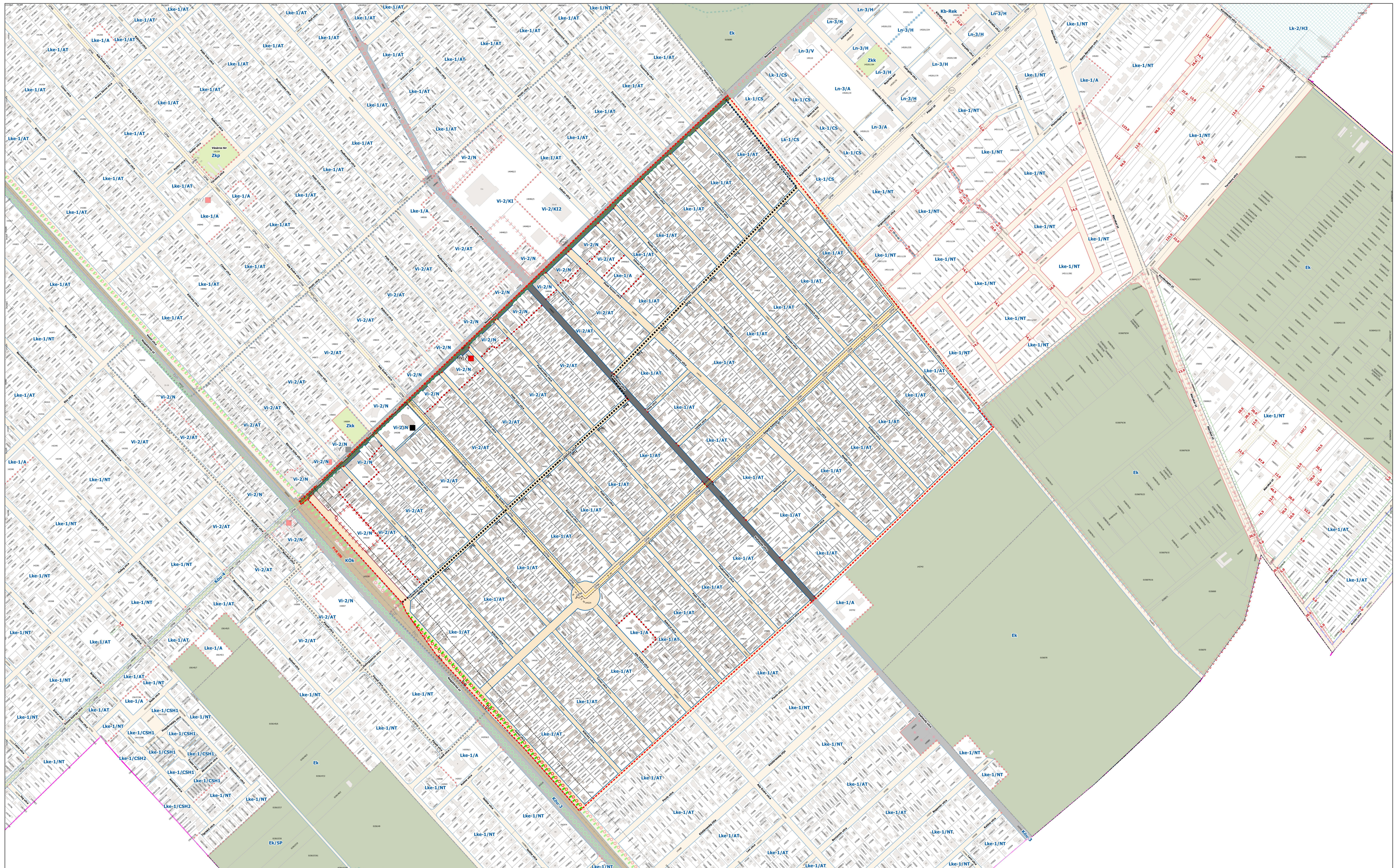


<p><b>SZABÁLYOZÁS ALAPELEMEI</b></p> <p>— Szabályozási vonal</p> <p>— Méretezés</p> <p>— Övezethatár</p> <p><b>MÁSODLAGOS ELEMEK</b></p> <p>— Építési hely</p> <p>— Építési vonal</p> <p>• Megszüntetett jel</p>	<p>••••• Tervezett gyalogút</p> <p>□ Be nem építhető telekrész</p> <p>○ ○ ○ Meglévő kerékpárút</p> <p>○ ○ ○ Tervezett kerékpárút</p> <p>— Meglévő köztérpályás tömegközlekedés</p> <p>— Tervezett köztérpályás tömegközlekedés</p>	<p><b>VÉDELEM, KORLÁTOZÁS KÖTELEZETTSÉG</b></p> <p>■ Műemlék telke</p> <p>HV/■ Fővárosi védett érték</p> <p>HV/□ Kerületi védett érték</p> <p>HV/■ Helyi védelemre javasolt épület</p> <p>□ Helyi védett településrész</p>	<p>□ Régészeti érdekű terület</p> <p>□ Mederkarbantartási sáv</p> <p>— Nagynyomású/ nagyközépnomású gázvezeték</p> <p>— 120 kV-os villamosenergia hálózat</p> <p>— Védőtávolság</p> <p>□ Tervezett jelentős felszíni parkoló (P+R)</p>	<p>○ ○ ○ Meglévő településképi jelentőségű fasor</p> <p>○ ○ ○ Tervezett településképi jelentőségű fasor</p> <p>▲ Veszélyes hulladéklerakó</p> <p>▲ Rekultiválandó hulladéklerakó</p> <p>□ Potenciális talajszennyezés</p> <p>□ Tájképvédelmi terület</p>	<p>⊗ Erőmű</p> <p>⊗ Szennyvíztisztító</p> <p>□ Mélyfektetésű terület</p> <p>□ Elővásárlási joggal érintett telek</p> <p>□ Védő zöldsáv</p> <p>— Tervezett belterület határa</p> <p>□ Tervlap területi hatálya</p>	<p><b>EGYÉB ELEMEK</b></p> <p>■ Köztérpályás közlekedési területek</p> <p>■ Lakótelepi közterület</p> <p>■ Különleges, beépítésre nem szánt területek</p> <p>■ Erdőterületek</p> <p>■ Zöldterületek</p>	<p>■ Kertes mezőgazdasági terület</p> <p>■ Fővárosi jelentőségű utak (Köu-2)</p> <p>■ Fővárosi jelentőségű utak (Köu-3)</p> <p>■ Kerületi jelentőségű utak (Kt-Köu)</p> <p>■ Javasolt magánút</p> <p>□ Kialakult szabályozási vonal</p> <p>■ Nem szabályozott terület</p>	<p>/// BUD Nemzetközi Repülőtérre vezető út fejlesztésével érintett terület</p> <p>□ Tanulmányterv alapján beépíthető terület</p> <p>□ Barnamezős területek</p> <p>□ Bontandó épület</p> <p>□ Jelentős kondicionáló közterületi zöldfelület</p>	<p><b>ALAPTÉRKÉPI ELEMEK</b></p> <p>□ Telekhatár</p> <p>□ Épületek</p> <p>□ Kerületi közigazgatási határa</p> <p>□ Belterület határa</p>	<p><b>BUDAPEST FŐVÁROS XVIII. KERÜLET KERÜLETI ÉPÍTÉSI SZABÁLYZATA (BP18 KÉSZ) - SZABÁLYOZÁSI TERVLAP -</b></p> <p>Az 5/2022. (III.09.) számú önkormányzati rendelet melléklete</p>		<p><b>TERVEZŐK</b></p> <p>Városépítész: <b>Aczél Gábor</b> TTI-01-0057 <b>Schild Dorottya</b> TT-13-1680</p> <p>Közlekedés Zöldfelület Közművek: <b>Macsinka Klára</b> KÉ-K, Thó 13-1017 <b>Auer János</b> KTK 01-5003 <b>Hanczár Zoltán</b> TV-T,TE-T, TH-T 01-2456</p> <p>Készült az állami adatok felhasználásával.</p>	<p>Rajzszám: <b>SZT 14</b></p> <p>Méret: M=1:4000 Dátum: 2022.02.</p>
--	--	--	--	--	---	---	---	---	--	---	--	--	---

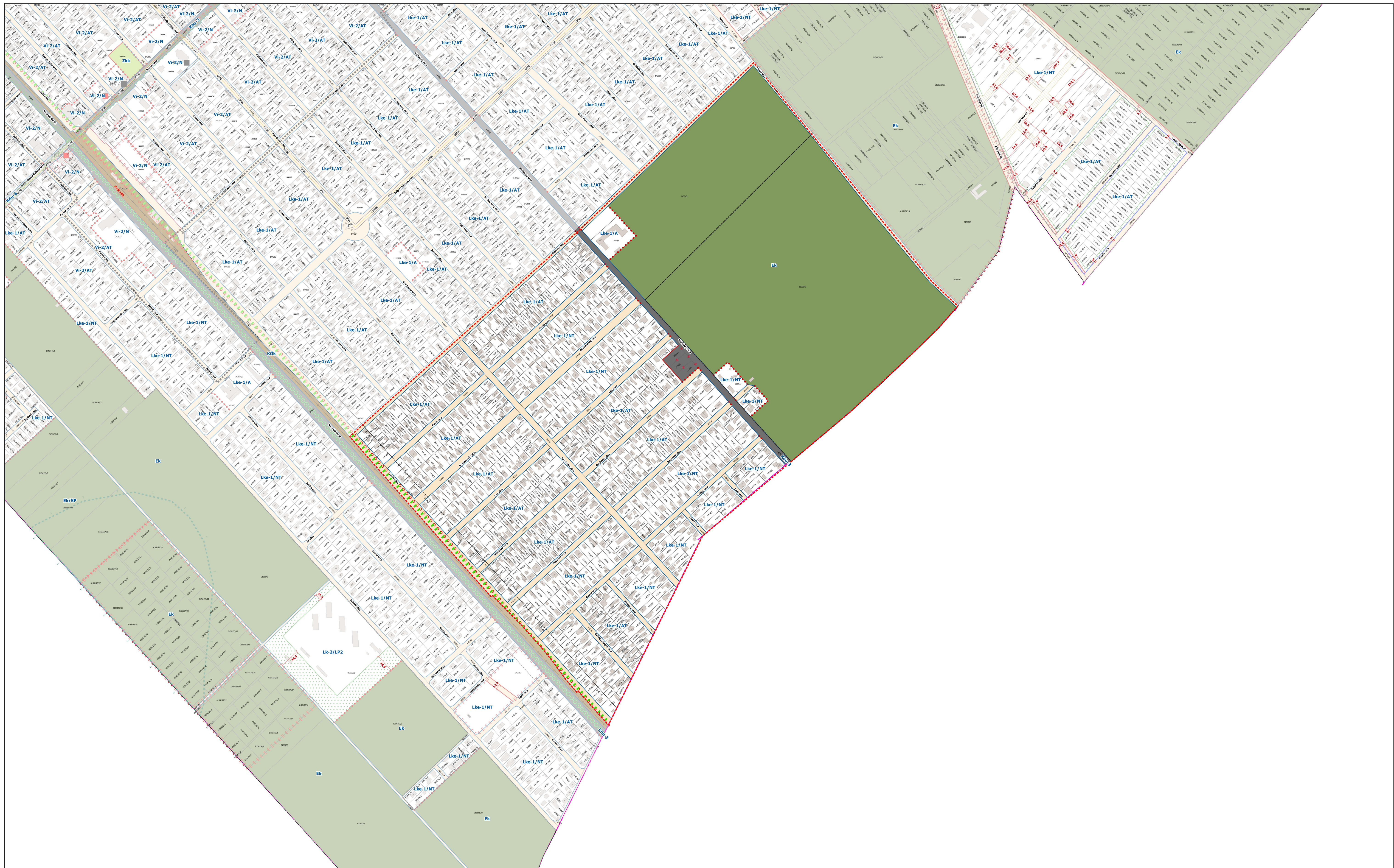


<p><b>SZABÁLYOZÁS ALAPELEMEI</b></p> <ul style="list-style-type: none"> <li>Szabályozási vonal</li> <li>Méretezés</li> <li>Övezethatár</li> </ul> <p><b>MÁSODLAGOS ELEMEK</b></p> <ul style="list-style-type: none"> <li>Építési hely</li> <li>Építési vonal</li> <li>Megszüntető jel</li> </ul>	<p><b>VÉDELEM, KORLÁTOZÁS KÖTELEZETTSÉG</b></p> <ul style="list-style-type: none"> <li>Műemlék telke</li> <li>Fővárosi védett érték</li> <li>Kerületi védett érték</li> <li>Helyi védelemre javasolt épület</li> <li>Helyi védett településrész</li> </ul>	<ul style="list-style-type: none"> <li>Régészeti érdekű terület</li> <li>Mederkarbantartási sáv</li> <li>Nagynyomású/ nagy-középnomású gázvezeték</li> <li>Védőtávolság</li> <li>Tervezett jelentős felszíni parkoló (P+R)</li> </ul>	<ul style="list-style-type: none"> <li>Meglévő településképi jelentőségű fasor</li> <li>Tervezett településképi jelentőségű fasor</li> <li>Veszélyes hulladéklerakó</li> <li>Reaktiválendő hulladéklerakó</li> <li>Potenciális talajszennyezés</li> <li>Tájvédelmi terület</li> </ul>	<p><b>EGYÉB ELEMEK</b></p> <ul style="list-style-type: none"> <li>Kötőpályás közlekedési területek</li> <li>Lakótelepi közterület</li> <li>Különleges, beépítésre nem szánt területek</li> <li>Erdőterületek</li> <li>Zöldterületek</li> </ul>	<ul style="list-style-type: none"> <li>Erőmű</li> <li>Szennyvíztisztító</li> <li>Mélyfékvesztő terület</li> <li>Elővásárlási joggal érintett telek</li> <li>Védő zóldsáv</li> <li>Tervezett belterület határa</li> <li>Tervlap területi hatálya</li> </ul>	<ul style="list-style-type: none"> <li>Kertes mezőgazdasági terület</li> <li>Fővárosi jelentőségű utak (Köu-2)</li> <li>Fővárosi jelentőségű utak (Köu-3)</li> <li>Kerületi jelentőségű utak (Kt-Köu)</li> <li>Javasolt magánút</li> <li>Kialakult szabályozási vonal</li> <li>Nem szabályozott terület</li> </ul>	<ul style="list-style-type: none"> <li>BUD Nemzetközi Repülőtérre vezetett út fejlesztésével érintett terület</li> <li>Tanulmányterv alapján beépíthető terület</li> <li>Barnamezős területek</li> <li>Bontandó épület</li> <li>Jelentős kondicionáló közterületi zöldfelület</li> </ul>	<p><b>ALAPTÉRKÉPI ELEMEK</b></p> <ul style="list-style-type: none"> <li>Telekhatár</li> <li>Épületek</li> <li>Kerületi közigazgatási határa</li> <li>Belterület határa</li> </ul>	<p><b>BUDAPEST FŐVÁROS XVIII. KERÜLET KERÜLETI ÉPÍTÉSI SZABÁLYZATA (BP18 KÉSZ) - SZABÁLYOZÁSI TERVLAP -</b></p> <p>Az 5/2022. (III.09.) számú önkormányzati rendelet melléklete</p> <table border="1"> <tr> <td><b>TERVEZŐK</b> Városépítéset</td> <td>Aczél Gábor Schild Dorottya</td> <td>TT1-01-0057 TT13-1680</td> </tr> <tr> <td><b>Közlekedés Zöldfelület Közművek</b></td> <td>Macsikó Klára Auer János Hanczár Zsoltné</td> <td>KÉ-K, Thó 13-1017 K,TK 01-5003 TV-T,TE,3, TH-T 01-2456</td> </tr> </table> <p>Rajtszám: <b>SZT 15</b></p> <p>Méret: M=1:4000 Dátum: 2022.02.</p> <p>Készült az állami adatok felhasználásával.</p>	<b>TERVEZŐK</b> Városépítéset	Aczél Gábor Schild Dorottya	TT1-01-0057 TT13-1680	<b>Közlekedés Zöldfelület Közművek</b>	Macsikó Klára Auer János Hanczár Zsoltné	KÉ-K, Thó 13-1017 K,TK 01-5003 TV-T,TE,3, TH-T 01-2456
<b>TERVEZŐK</b> Városépítéset	Aczél Gábor Schild Dorottya	TT1-01-0057 TT13-1680													
<b>Közlekedés Zöldfelület Közművek</b>	Macsikó Klára Auer János Hanczár Zsoltné	KÉ-K, Thó 13-1017 K,TK 01-5003 TV-T,TE,3, TH-T 01-2456													

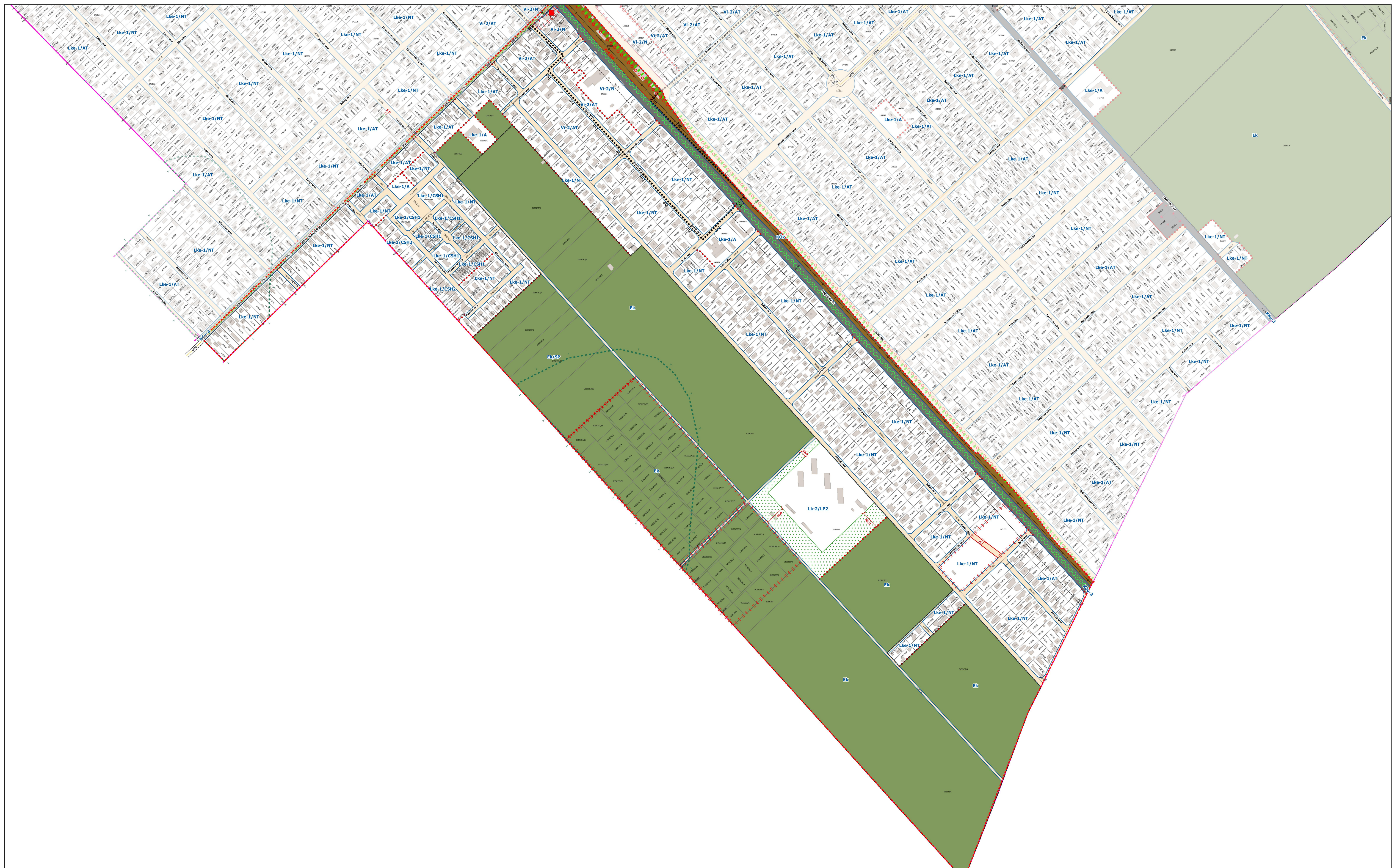




<b>SZABÁLYOZÁS ALAPELEMEI</b> Szabályozási vonal Méretezés Övezethatár <b>MÁSODLAGOS ELEMEK</b> Építési hely Építési vonal Megszüntető jel	Tervezett gyalogút Be nem építhető telekrész Meglévő kerékpárút Tervezett kerékpárút Meglévő kötőtpályás tömegközlekedés Tervezett kötőtpályás tömegközlekedés	<b>VÉDELEM, KORLÁTOZÁS KÖTELEZETTSÉG</b> Műemlék telke Fővárosi védett érték Kerületi védett érték Helyi védelemre javasolt épület Helyi védett településrész	Régészeti érdekű terület Mederkarbantartási sáv Nagyműmáru/ nagy-középnymáru gázvezeték 120 kV-os villamos-energia hálózat Védőtávolság Tervezett jelentős felszíni parkoló (P+R)	Meglévő településképi jelentőségű fasor Tervezett településképi jelentőségű fasor Veszélyes hulladéklerakó Rekultiválandó hulladéklerakó Potenciális talajszennyezés Tájképvédelmi terület	Erőmű Szennyvíztisztító Mélyfekvésű terület Elővárosi joggal érintett telek Védő zöldsáv Tervezett belterület határa Tervlap területi hatálya	<b>EGYÉB ELEMEK</b> Kötőtpályás közlekedési területek Lakótelepi közterület Különleges, beépítésre nem szánt területek Erdőterületek Zöldterületek	Kertes mezőgazdasági terület Fővárosi jelentőségű utak (Köu-2) Fővárosi jelentőségű utak (Köu-3) Kerületi jelentőségű utak (Kt-Köu) Javasolt magánút Kialakult szabályozási vonal Nem szabályozott terület	BUD Nemzetközi Repülőtérre vezető út fejlesztésével érintett terület Tanulmányterv alapján beépíthető terület Barnamezős területek Bontandó épület Jelentős kondicionáló közterületi zöldfelület	<b>ALAPTÉRKEPI ELEMEK</b> Telekhatár Épületek Kerületi közigazgatási határa Belterület határa	<b>BUDAPEST FŐVÁROS XVIII. KERÜLET KERÜLETI ÉPÍTÉSI SZABÁLYZATA (BP18 KÉSZ)</b> - SZABÁLYOZÁSI TERVLAP - Az 5/2022. (III.09.) számú önkormányzati rendelet melléklete <b>TERVEZŐK</b> Városépítész: <i>Aczél Gábor</i> TT1-01-0057 <i>Schild Dorottya</i> TT-13-1680 Közlekedés Zöldfelület Kőzművek: <i>Macsinka Klára</i> KÉ-K, Th 13-1017 <i>Auer János</i> KTK 01-5003 <i>Hanczár Zsoltné</i> TV-T,TE-3, TH-T 01-2456 Készült az állami adatok felhasználásával.	Rajzszám: <b>SZT 16</b> Méret: M=1:4000 Dátum: 2022.02.
---	---	--	--	---	---	---	--	--	---	---	---



<p><b>SZABÁLYOZÁS ALAPELEMEI</b></p> <ul style="list-style-type: none"> <li>Szabályozási vonal</li> <li>Méretezés</li> <li>Övezethatár</li> </ul> <p><b>MÁSODLAGOS ELEMEK</b></p> <ul style="list-style-type: none"> <li>Építési hely</li> <li>Építési vonal</li> <li>Megszüntetési jel</li> </ul>	<ul style="list-style-type: none"> <li>Tervezett gyalogút</li> <li>Be nem építhető telekrész</li> <li>Meglévő kerékpárút</li> <li>Tervezett kerékpárút</li> <li>Meglévő kötélpályás tömegközlekedés</li> <li>Tervezett kötélpályás tömegközlekedés</li> </ul>	<p><b>VÉDELEM, KORLÁTOZÁS KÖTELEZETTSÉG</b></p> <ul style="list-style-type: none"> <li>Műemlék telke</li> <li>Fővárosi védett érték</li> <li>Kerületi védett érték</li> <li>Helyi védelemre javasolt épület</li> <li>Helyi védett településrész</li> </ul>	<ul style="list-style-type: none"> <li>Régészeti érdekű terület</li> <li>Mederkarbantartási sáv</li> <li>Nagymomású/ nagy-középnomású gázvezeték</li> <li>120 kV-os villamos-energia hálózat</li> <li>Védőtávolság</li> <li>Tervezett jelentős felszíni parkoló (P+R)</li> </ul>	<ul style="list-style-type: none"> <li>Meglévő településképi jelentőségű fasor</li> <li>Tervezett településképi jelentőségű fasor</li> <li>Veszélyes hulladéklerakó</li> <li>Rekultiválendő hulladéklerakó</li> <li>Potenciális talajszennyezés</li> <li>Tájképvédelmi terület</li> </ul>	<ul style="list-style-type: none"> <li>Erőmű</li> <li>Szennyvíztisztító</li> <li>Mélyfekvésű terület</li> <li>Elővásárlási joggal érintett telek</li> <li>Védő zöldsáv</li> <li>Tervezett belterület határa</li> <li>Tervlap területi hatálya</li> </ul>	<p><b>EGYÉB ELEMEK</b></p> <ul style="list-style-type: none"> <li>Kötélpályás közlekedési területek</li> <li>Lakótelepi közterület</li> <li>Különleges, beépítésre nem szánt területek</li> <li>Erdőterületek</li> <li>Zöldterületek</li> </ul>	<ul style="list-style-type: none"> <li>Kertes mezőgazdasági terület</li> <li>Fővárosi jelentőségű utak (Köu-2)</li> <li>Fővárosi jelentőségű utak (Köu-3)</li> <li>Kerületi jelentőségű utak (Kt-Köu)</li> <li>Javasolt magánút</li> <li>Kialakult szabályozási vonal</li> <li>Nem szabályozott terület</li> </ul>	<ul style="list-style-type: none"> <li>BUD Nemzetközi Repülőtérre vezetett út fejlesztésével érintett terület</li> <li>Tanulmányterv alapján beépíthető terület</li> <li>Barnamezős területek</li> <li>Bontandó épület</li> <li>Jelentős kondicionáló közterületi zöldfelület</li> </ul>	<p><b>ALAPTÉRKÉPI ELEMEK</b></p> <ul style="list-style-type: none"> <li>Telekhatár</li> <li>Épület</li> <li>Kerületi közigazgatási határa</li> <li>Belterület határa</li> </ul>	<p align="center"><b>BUDAPEST FŐVÁROS XVIII. KERÜLET KERÜLETI ÉPÍTÉSI SZABÁLYZATA (BP18 KÉSZ)</b></p> <p align="center"><b>- SZABÁLYOZÁSI TERVLAP -</b></p> <p align="center"><small>Az 5/2022. (III.09.) számú önkormányzati rendelet melléklete</small></p> <table border="1"> <tr> <td><b>TERVEZŐK</b> Városépítész</td> <td>Aczél Gábor Schild Dorottya</td> <td>TT1-01-0057 TT-13-1680</td> <td>Rajzszám: <b>17</b></td> </tr> <tr> <td>Közlekedés Zöldfelület Közművek</td> <td>Macsikó Klára Auer Jolán Hanczár Zsoltné</td> <td>KÉ-K, Thó 13-1017 K,TK 01-5003 TV-T,TE-T, TH-T 01-2456</td> <td>Méret: M=1:4000 Dátum: 2022.02.</td> </tr> </table> <p align="center"><small>Készült az állami alapadatok felhasználásával.</small></p>	<b>TERVEZŐK</b> Városépítész	Aczél Gábor Schild Dorottya	TT1-01-0057 TT-13-1680	Rajzszám: <b>17</b>	Közlekedés Zöldfelület Közművek	Macsikó Klára Auer Jolán Hanczár Zsoltné	KÉ-K, Thó 13-1017 K,TK 01-5003 TV-T,TE-T, TH-T 01-2456	Méret: M=1:4000 Dátum: 2022.02.
<b>TERVEZŐK</b> Városépítész	Aczél Gábor Schild Dorottya	TT1-01-0057 TT-13-1680	Rajzszám: <b>17</b>															
Közlekedés Zöldfelület Közművek	Macsikó Klára Auer Jolán Hanczár Zsoltné	KÉ-K, Thó 13-1017 K,TK 01-5003 TV-T,TE-T, TH-T 01-2456	Méret: M=1:4000 Dátum: 2022.02.															



<p><b>SZABÁLYOZÁS ALAPELEMEI</b></p> <ul style="list-style-type: none"> <li>Szabályozási vonal</li> <li>Méretezés</li> <li>Övezethatár</li> </ul> <p><b>MÁSODLAGOS ELEMEK</b></p> <ul style="list-style-type: none"> <li>Építési hely</li> <li>Építési vonal</li> <li>Megszüntetett jel</li> </ul>	<ul style="list-style-type: none"> <li>Tervezett gyalogút</li> <li>Be nem építhető telekrész</li> <li>Meglévő kerékpárút</li> <li>Tervezett kerékpárút</li> <li>Meglévő kötőtpályás tömegközlekedés</li> <li>Tervezett kötőtpályás tömegközlekedés</li> </ul>	<p><b>VÉDELEM, KORLÁTOZÁS KÖTELEZETTSÉG</b></p> <ul style="list-style-type: none"> <li>Műemlék telke</li> <li>Fővárosi védett érték</li> <li>Kerületi védett érték</li> <li>Helyi védelemre javasolt épület</li> <li>Helyi védett településrész</li> </ul>	<ul style="list-style-type: none"> <li>Régészeti érdekű terület</li> <li>Mederkarbantartási sáv</li> <li>Nagynyomású/ nagy-középnomású gázvezeték</li> <li>120 kV-os villamos-energia hálózat</li> <li>Védőtávolság</li> <li>Tervezett jelentős felszíni parkoló (P+R)</li> </ul>	<ul style="list-style-type: none"> <li>Meglévő településképi jelentőségű fasor</li> <li>Tervezett településképi jelentőségű fasor</li> <li>Veszélyes hulladéklerakó</li> <li>Rekultiválendő hulladéklerakó</li> <li>Potenciális talajszennyezés</li> <li>Tájképvédelmi terület</li> </ul>	<ul style="list-style-type: none"> <li>Erőmű</li> <li>Szennyvíztisztító</li> <li>Mélyfekvésű terület</li> <li>Elővásárlási joggal érintett telek</li> <li>Védő zöldsáv</li> <li>Tervezett belterület határa</li> <li>Tervlap területi hatálya</li> </ul>	<p><b>EGYÉB ELEMEK</b></p> <ul style="list-style-type: none"> <li>Kötőtpályás közlekedési területek</li> <li>Lakótelepi közterület</li> <li>Különleges, beépítésre nem szánt területek</li> <li>Erdőterületek</li> <li>Zöldterületek</li> </ul>	<ul style="list-style-type: none"> <li>Kertes mezőgazdasági terület</li> <li>Fővárosi jelentőségű utak (Köu-2)</li> <li>Fővárosi jelentőségű utak (Köu-3)</li> <li>Kerületi jelentőségű utak (Kt-Köu)</li> <li>Javasolt magánút</li> <li>Kialakult szabályozási vonal</li> <li>Nem szabályozott terület</li> </ul>	<ul style="list-style-type: none"> <li>BUD Nemzetközi Repülőtérre vezető út fejlesztésével érintett terület</li> <li>Tanulmányterv alapján beépíthető terület</li> <li>Barnamezős területek</li> <li>Bontandó épület</li> <li>Jelentős kondicionáló közterületi zöldfelület</li> </ul>	<p><b>ALAPTÉRKÉPI ELEMEK</b></p> <ul style="list-style-type: none"> <li>Telekhatár</li> <li>Épületek</li> <li>Kerület közigazgatási határa</li> <li>Belterület határa</li> </ul>	<p align="center"><b>BUDAPEST FŐVÁROS XVIII. KERÜLET KERÜLETI ÉPÍTÉSI SZABÁLYZATA (BP18 KÉSZ)</b></p> <p align="center"><b>- SZABÁLYOZÁSI TERVLAP -</b></p> <p align="center">Az 5/2022. (III.09.) számú önkormányzati rendelet melléklete</p> <table border="1"> <tr> <td><b>TERVEZŐK</b> Városépítéssel</td> <td>Aczél Gábor Schild Dorottya</td> <td>TT1-01-0057 TT-13-1680</td> <td>Rajzszám:</td> </tr> <tr> <td>Közelkedés Zöldfelület Közművek</td> <td>Macsikó Klára Auer Jolán Hanczár Zsoltné</td> <td>KÉ-K, Tó 13-1017 K,TK 01-5003 TV-T,TE-T, TH-T 01-2456</td> <td><b>SZT</b> 18</td> </tr> <tr> <td colspan="3">Készült az állami alapadatok felhasználásával.</td> <td>Méret: M=1:4000 Dátum: 2022.02.</td> </tr> </table>	<b>TERVEZŐK</b> Városépítéssel	Aczél Gábor Schild Dorottya	TT1-01-0057 TT-13-1680	Rajzszám:	Közelkedés Zöldfelület Közművek	Macsikó Klára Auer Jolán Hanczár Zsoltné	KÉ-K, Tó 13-1017 K,TK 01-5003 TV-T,TE-T, TH-T 01-2456	<b>SZT</b> 18	Készült az állami alapadatok felhasználásával.			Méret: M=1:4000 Dátum: 2022.02.
<b>TERVEZŐK</b> Városépítéssel	Aczél Gábor Schild Dorottya	TT1-01-0057 TT-13-1680	Rajzszám:																			
Közelkedés Zöldfelület Közművek	Macsikó Klára Auer Jolán Hanczár Zsoltné	KÉ-K, Tó 13-1017 K,TK 01-5003 TV-T,TE-T, TH-T 01-2456	<b>SZT</b> 18																			
Készült az állami alapadatok felhasználásával.			Méret: M=1:4000 Dátum: 2022.02.																			