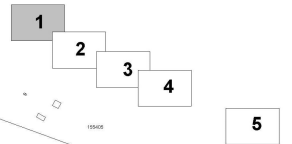


# BUDAPEST, XVIII. KERÜLET ÜLLŐI ÚT MENTI TERÜLETEK KERÜLETI SZABÁLYOZÁSI TERVE

M = 1 : 1000



TRT/XVIII/30 SZÁMÚ KSZT

TRT/XVIII/31 SZÁMÚ KSZT

TRT/XVIII/38 SZÁMÚ KSZT

TRT/XVIII/34 SZÁMÚ KSZT

L2/A-XVIII/Ü-5

KL-KT-XVIII/Ü

L2/A-XVIII/Ü-5

L2/A-XVIII/A-1

L2/A-XVIII/Ü-5

## KÖTELEZŐ SZABÁLYOZÁSI ELEMEK

- TERVEZETT SZABÁLYOZÁSI VONAL
- ÉPÍTÉSI ÖVEZET, ÖVEZET HATÁRA
- ÉPÍTÉSI VONAL
- ÉPÍTÉSI HELY
- ÖVEZETI JEL
- MEGSZÜNTETŐ JEL
- SZABÁLYOZÁSI ELEMEK MÉRTEI
- KÖZHASZNÁLATRA (IDŐBELI KORLÁTOZÁS NÉLKÜL ÁTADANDÓ TERÜLET (MEGÁLLAPODÁS ALAPJÁN))
- TERVEZÉSI TERÜLET HATÁRA

## TÁJÉKOZTATÓ ELEMEK

- REHABILITÁCIÓS SZABÁLYOZÁST IGÉNYLŐ TERÜLET
- VÁROSKÉP SZEMPONTJÁBÓL KIEMELT ÚTVONAL
- FŐVÁROSI JELENTŐSÉGŰ VÉDETT FASOR
- HATÁLYOS KSZT-BEN SZERPELŐ SZABÁLYOZÁSI VONAL
- HÍVÁSKÖZELI TERÜLETI HATÁLYA

ÖVEZETI JEL	ÉPÍTÉSI HÉLY	TERVEZETT SZABÁLYOZÁSI VONAL	MAX. SZÉLESSÉG (M)	MAX. SZÉLESSÉG (M)	MAX. SZÉLESSÉG (M)
L2/A-XVIII/Ü-5	Z	65	25	2,5	10,5
L2/A-XVIII/A-1	Z	65	20	2,5	10,5

A 31/2007 (IX. 11.) számú önkormányzati rendelettel jóváhagyva.  
Készült az állami alapadatok felhasználásával.

	Budapest, XVIII. Üllői út menti területek Kerületi Szabályozási Terve	TERVEZŐ KSZT
	SZABÁLYOZÁSI TERV	HATÁROZATI I-308-1/2008
TERVEZŐ Pintér Ferenc (ÉTI-05-01605)	HATÁROZATI Balczon Nagy-Pál Anna (ÉTI-05-01605)	ALKALMAZÓ
HATÁROZATI Horváth Anna (ÉTI-05-01605)	HATÁROZATI dr. Nagy Katalin (ÉTI-05-01605)	HATÁROZATI Flock György (ÉTI-05-01605)
HATÁROZATI Horváth Anna (ÉTI-05-01605)	HATÁROZATI Demeter Anna (ÉTI-05-01605)	HATÁROZATI Pótló László (ÉTI-05-01605)
HATÁROZATI Albrecht Úte	HATÁROZATI 2007. június	HATÁROZATI M=1:1000



# BUDAPEST, XVIII. KERÜLET ÜLLŐI ÚT MENTI TERÜLETEK KERÜLETI SZABÁLYOZÁSI TERVE

M = 1 : 1000

1 2 3 4 5



## KÖTELEZŐ SZABÁLYOZÁSI ELEMEK

- TERVEZETT SZABÁLYOZÁSI VONAL
- ÉPÍTÉSI ÖVEZET, ÖVEZET HATÁRA
- ÉPÍTÉSI VONAL
- ÉPÍTÉSI HELY
- ÖVEZETI JEL
- MEGSZÜNTETŐ JEL
- SZABÁLYOZÁSI ELEMEK MÉRTEI
- KÖZHASZNÁLATRA IDŐBELI KORLÁTOZÁS NÉLKÜL ÁTADANDÓ TERÜLET (MÉGÁLLAPODÁS ALAPJÁN)
- TERVEZÉSI TERÜLET HATÁRA

ÖVEZETI JEL	BEEPÍTÉSI MÓD	MAX. BEEPÍTÉSI TÖLTMÉNY (%)	MAX. SZÉLTÉLJELMÉNY (m)	MAX. SZÉLTÉLJELMÉNY (m)	MAX. SZÉLTÉLJELMÉNY (m)
L2/A-XVIII/Ü-5	Z	65	25	2,5	10,5
L2/A-XVIII/Ü-6	Z	65	25	2,0	9,0

## TÁJÉKOZTATÓ ELEMEK

- REHABILITÁCIÓS SZABÁLYOZÁST IGÉNYLŐ TERÜLET
- VÁROSKÉP SZEMPONTJÁBÓL KIEMELT ÚTVONAL
- FŐVÁROSI JELENTŐSÉGŰ VÉDETT FASOR
- HATÁLYOS KSZT-BEN SZEREPLŐ SZABÁLYOZÁSI VONAL
- KSZT TERÜLETI HATÁLYA

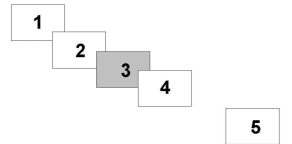
A 31/2007 (IX. 11.) számú önkormányzati rendelettel jóváhagyva.  
Készült az állami alapadatok felhasználásával.

	Budapest, XVIII. Üllői út menti területek Kerületi Szabályozási Terve		TERVEZŐI KÖZSÉG I-308-1/2008
	<b>SZABÁLYOZÁSI TERV</b>		
TERVEZŐ Pintér Ferenc (ÉTI-05-016005)	ELŐZETTES dr. Nagy Katalin (ÉTI-016005)	FŐKÖZVETŐ Flock György (ÉTI-016005)	HATÁLYOS M=1:1000
ELŐZETTES Horváth Anna	ELŐZETTES Demeter Anna	ELŐZETTES Pócs László (ÉTI-016005)	DÁTUM 2007. június
ELŐZETTES VARGHEZI TERVEZŐ IFT	ELŐZETTES Albrecht Úte		

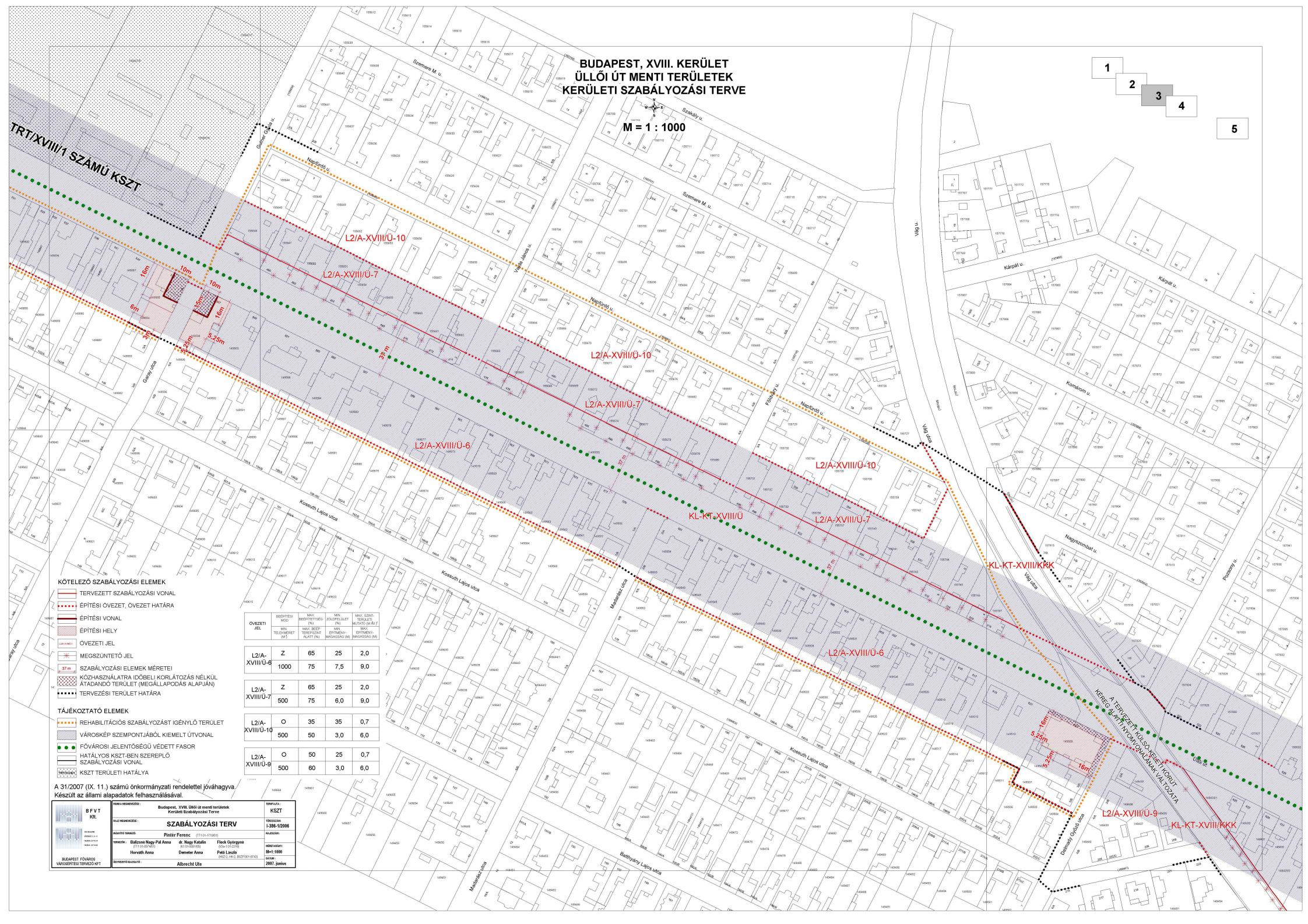


BUDAPEST, XVIII. KERÜLET  
ÜLLŐI ÚT MENTI TERÜLETEK  
KERÜLETI SZABÁLYOZÁSI TERVE

M = 1 : 1000



TRT/XVIII/1 SZAMU KSZT



KÖTELEZŐ SZABÁLYOZÁSI ELEMEK

- TERVEZETT SZABÁLYOZÁSI VONAL
- ÉPÍTÉSI ÖVEZET, ÖVEZET HATÁRA
- ÉPÍTÉSI VONAL
- ÉPÍTÉSI HELY
- ÖVEZETI JEL
- MEGSZÜNTETŐ JEL
- SZABÁLYOZÁSI ELEMEK MÉRETEI
- KÖZHASZNÁLATRA IDŐBELI KORLÁTOZÁS NÉLKÜL ÁTADANDÓ TERÜLET (MÉGÁLLAPODÁS ALAPJÁN)
- TERVEZÉSI TERÜLET HATÁRA

TÁJÉKOZTATÓ ELEMEK

- REHABILITÁCIÓS SZABÁLYOZÁST IGÉNYLŐ TERÜLET
- VÁROSKÉP SZEMPONTJÁBÓL KIEMELT ÚTVONAL
- FŐVÁROSI JELENTŐSÉGŰ VÉDETT FASOR
- HATÁLYOS KSZT-BEN SZEREPLŐ SZABÁLYOZÁSI VONAL
- KSZT TERÜLETI HATÁLYA

ÖVEZETI JEL	BEPÉRTÉS MOD.	MAX. BEPÉRTÉSI TELJESÍTMÉNY (%)	MAX. SZINT. TERÜLETI MŰTÖRŐ (M <sup>2</sup> /M <sup>2</sup> )	MAX. SZINT. TERÜLETI MŰTÖRŐ (M <sup>2</sup> /M <sup>2</sup> )
L2/A-XVIII/Ü-6	Z	65	25	2,0
L2/A-XVIII/Ü-6	O	1000	75	7,5
L2/A-XVIII/Ü-7	Z	65	25	2,0
L2/A-XVIII/Ü-7	O	500	75	6,0
L2/A-XVIII/Ü-10	O	35	35	0,7
L2/A-XVIII/Ü-10	O	500	50	3,0
L2/A-XVIII/Ü-9	O	50	25	0,7
L2/A-XVIII/Ü-9	O	500	60	3,0

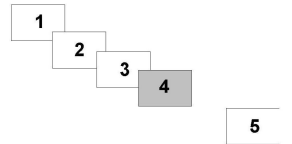
A 31/2007 (IX. 11.) számú önkormányzati rendelettel jóváhagyva. Készült az állami alapadatok felhasználásával.

	Budapest, XVIII. Üllői út menti területek Kerületi Szabályozási Terve	TERVEZŐ: KSZT
	SZABÁLYOZÁSI TERV 1-308-1/2008	HATÁROZÓ: 1-308-1/2008
TERVEZŐ: <b>Pintér Ferenc</b> (ÉTI-05-01605) SZERKESZTŐ: <b>Báldoss Nagy-Pál Anna</b> (ÉTI-05-01605) HATÁROZÓ: <b>Horváth Anna</b> (ÉTI-05-01605)	TERVEZŐ: <b>de Nagy Katalin</b> (ÉTI-05-01605) SZERKESZTŐ: <b>Flöck György</b> (ÉTI-05-01605) HATÁROZÓ: <b>Pócs László</b> (ÉTI-05-01605)	HATÁROZÓ: M=1:1000 DÁTUM: 2007. június
BUDAPESTI ÉPÍTÉSI VÁROTERVEZÉSI ÉS TERVEZÉSI ÉRTÉKELŐ KFT.	HATÁROZÓ: ALBERT UTE	



# BUDAPEST, XVIII. KERÜLET ÜLLŐI ÚT MENTI TERÜLETEK KERÜLETI SZABÁLYOZÁSI TERVE

M = 1 : 1000



KL-KT-XVIII/KKK

L2/A-XVIII/Ü-9  
KL-KT-XVIII/KKK

L2/A-XVIII/Ü-8

KL-KT-XVIII/Ü

L4-XVIII/AT-V2

L4-XVIII/AT-V

L2/A-XVIII/Ü-9

**KÖTELEZŐ SZABÁLYOZÁSI ELEMÉK**

- TERVEZETT SZABÁLYOZÁSI VONAL
- ÉPÍTÉSI ÖVEZET, ÖVEZET HATÁRA
- ÉPÍTÉSI VONAL
- ÉPÍTÉSI HELY
- ÖVEZETI JEL
- MEGSZÜNTETŐ JEL
- SZABÁLYOZÁSI ELEMÉK MÉRTEI
- KÖZHASZNÁLATRA IDŐBELI KORLÁTOZÁS NÉLKÜL ÁTADANDÓ TERÜLET (MEGÁLLAPODÁS ALAPJÁN)
- TERVEZÉSI TERÜLET HATÁRA

**TÁJÉKOZTATÓ ELEMÉK**

- REHABILITÁCIÓS SZABÁLYOZÁST IGÉNYLŐ TERÜLET
- VÁROSKÉP SZEMPONTJÁBÓL KIEMELT ÚTVONAL
- FŐVÁROSI JELENTŐSÉGŰ VÉDETT FASOR
- HATÁLYOS KSZT-BEN SZEREPLŐ SZABÁLYOZÁSI VONAL
- KSZT TERÜLETI HATÁLYA

A 31/2007 (IX. 11.) számú önkormányzati rendelettel jóváhagyva.  
Készült az állami alapadatok felhasználásával.

ÖVEZETI JEL	BEEPÍTÉSI MÓD	MAX. BEEPÍTÉSI TÖRTELEMPHÉLY	MAX. SZABÁLYOZÁSI TÖRTELEMPHÉLY	MAX. SZABÁLYOZÁSI MÉRLETSZÁM	MAX. SZABÁLYOZÁSI MÉRLETSZÁM
L2/A-XVIII/Ü-8	IK	65	25	1,5	500
L2/A-XVIII/Ü-9	O	50	25	0,7	500
L4-XVIII/AT-V	SZ	35	50 (25 <sup>0</sup> )	0,7	500
L4-XVIII/AT-V2	Z	35	50	0,7	400

<p><b>B F V T</b> <b>KL</b></p>		<p><b>TERVEZŐ</b> <b>KSZT</b></p>	
<p>BUDAPEST, XVIII. KERÜLET ÜLLŐI ÚT MENTI TERÜLETEK KERÜLETI SZABÁLYOZÁSI TERVE</p>			
<p><b>SZABÁLYOZÁSI TERV</b></p>			
<p>TERVEZŐ: <b>Pintér Ferenc</b> (ÉTI-05-19505)</p>			
<p>TERVEZŐ: <b>Báldocz Nagy-Pál Anna</b> (ÉTI-19202)</p>		<p>TERVEZŐ: <b>Flöck György</b> (ÉTI-19202)</p>	
<p>TERVEZŐ: <b>Horváth Anna</b></p>		<p>TERVEZŐ: <b>Dömér Anna</b></p>	
<p>TERVEZŐ: <b>Pócs László</b> (ÉTI-05-19505)</p>		<p>TERVEZŐ: <b>Pócs László</b> (ÉTI-05-19505)</p>	
<p>TERVEZŐ: <b>Albrecht Ute</b></p>			
<p>TERVEZŐ: <b>M=1:1000</b></p>			
<p>TERVEZŐ: <b>2007. június</b></p>			



