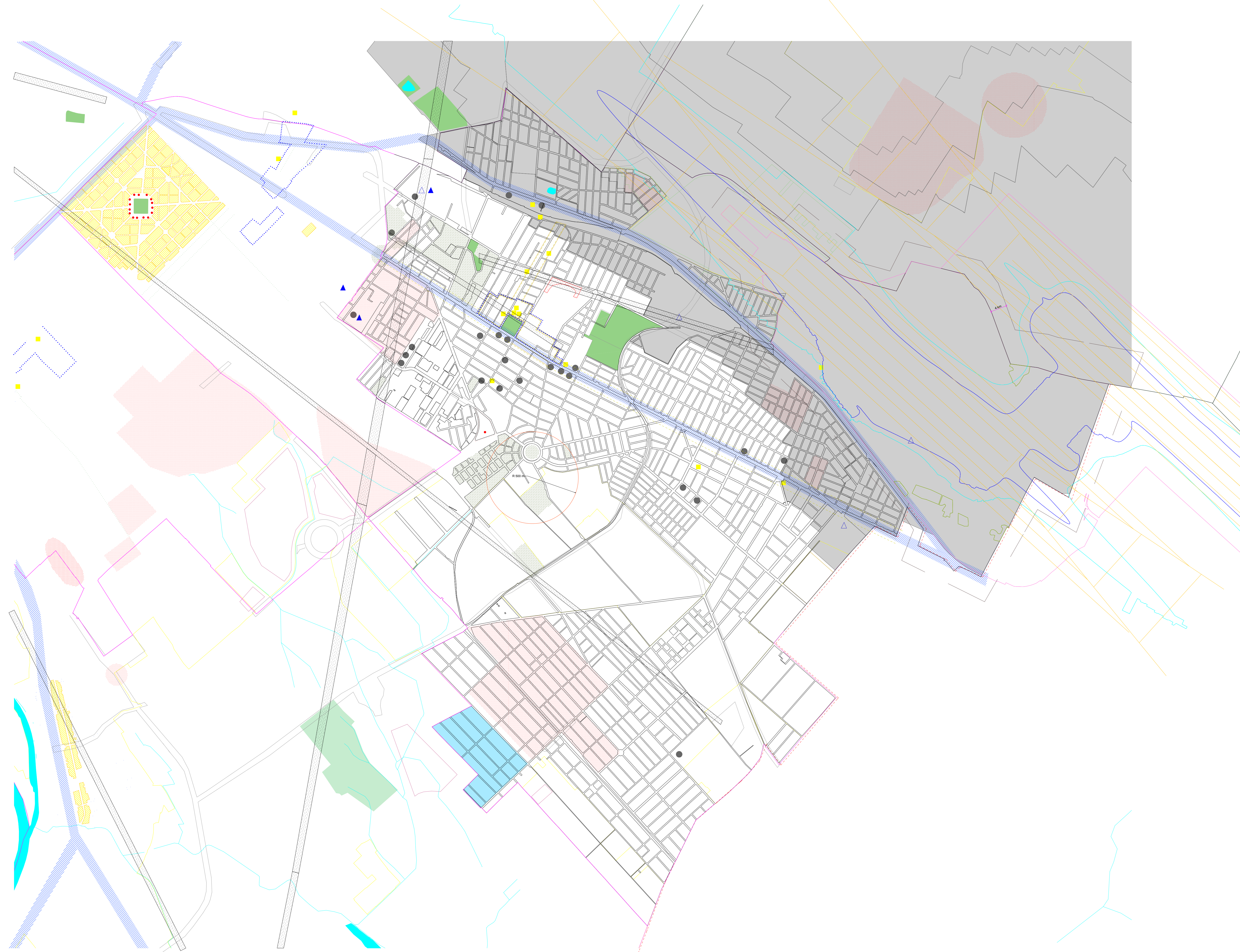


**2. melléklet a 60/2006. (IX.12.) önkormányzati rendelethez**

**Védelmi és korlátozási térkép**



**JELMAGYARÁZAT:**

**AZ ALAPTÉRKÉP ELEMEI:**

- BUDAPEST KÖZIGAZGATÁSI HATÁRA
- BELTERÜLETI HATÁR
- KERÜLETHATÁR
- VIZFOLYÁSOK, VIZTERÜLETEK

**Korlátozások a magasabb szintű jogszabályok alapján**

- Műemléki környezet
- Műemlék
- Városképi jelentőségű épület
- Fővárosi rendeletben védett épület, építmény
- Fővárosi rendeletben védett épületegyüttes
- Városkép szempontjából kiemelt területek
- Fővárosi jelentőségű védett közpark, temető
- Fővárosi jelentőségű védett fasor
- Felszínmozgásveszélyes terület
- Beépített mélyfékvesű terület
- Jelentősebb barlang felszíni vetülete
- Mikrohullámú sáv
- Repülőtér zajgátló védőövezetei  
Budapest Liszt Ferenc Nemzetközi Repülőtér környezetében  
kijelölendő zajgátló védőövezetek
- "C" jelű övezet
- "B" jelű övezet
- Elővásárlási jog
- Helyrehozatali kötelezettség
- Régészeti lelőhelyek
- Erdészeti egyeztetést igénylő területek.  
A lehatárolás egyeztetendő a Pest Megyei Korm. Hiv.  
Földművelésügyi és Erdőgazdálkodási Főosztállyal

**Korlátozások a PPVSZ alapján**

- Környezetvédelmi kárelhárítással érintett területek
- Környezetre jelentős zajterhelésű terület
- Óvóhelyek
- Országos természetvédelem alá tartozó területtel szomszédos terület
- A meteorológiai időjárási radarhoz tartozó mbf 159,37 méteres magassági korlátozás, R=500 m
- Magassági korlátozás a Ferihegyi Repülőtér 4,00 km-es környezetében 40,00 m.
- Önkormányzat által védetnek tekintett fasorok

**Sajátos jogintézményekkel érintett területek (elővásárlási jog)**

- Településrendezési célok megvalósításához szükséges területek (FSZKT)
- Rendezett településfejlesztés biztosítása érdekében kijelölt területek (FSZKT)