

Budapest Liszt Ferenc Nemzetközi Repülőtér közúti
elérhetőségének javítása projekt

Döntéselőkészítő Dokumentáció véleményezése

kivonat

Különszintű keresztirányú gyalogos-és kerékpáros
átkötések műtárgyai

2022.03.02.

Budapest Liszt Ferenc Nemzetközi Repülőtér közúti elérhetőségének javítása projekt (továbbiakban: Projekt) kiemelt céljai között szerepel a forgalombiztonság növelése, valamint az út elválasztóhatásának csökkentése. Feladatunk a meglévő hídállomány és a felmerülő lakossági közlekedési igények felülvizsgálata és új keresztező hidak létesítésének kidolgozása. Szükségesnek tartunk új, a meglévónél nagyobb utazáskomfortú, a közlekedési hálózatban minél kiterjedtebb kapcsolatokkal bíró hídszerkezeteket megvalósítani. A Ferihegyi gyorsforgalmi út esetében célunk, hogy a sűrűn lakott területeken minden autóbusz megállóhelynél létrejöhessen egy gyalogos kapcsolat. Lehetőség szerint ne csak a Ferihegyi gyorsforgalmi utat, hanem a vasútvonalat is át lehessen hidalni, ugyanazon szerkezet folytatásaként.

A következőkben bemutatásra kerülő a BFK által is támogathatónak ítélt változatok mindegyike alkalmas az alapfeladat biztosítására, a közöttük lévő különbségek elsősorban esztétikai, építési -és fenntartási költség vonatkozásúak.

Kérjük, hogy Budapest Főváros XVIII. kerület Önkormányzata nyilvánítson véleményt a tervezett új műtárgyak szerkezeti kialakításával kapcsolatban:

- 1. A Felsőcsatári úti gyalogos -és kerékpáros híd szerkezeti kialakításánál a teljes híd gerenda hídként való kialakítása
vagy a vasút felett gerendahíd, közút felett ívhíd változat
a támogatható Budapest Főváros XVIII. kerület Önkormányzata részéről?**
- 2. Az Attila utcai gyalogos -és kerékpáros híd szerkezeti kialakításánál a teljes híd gerenda hídként való kialakítása
vagy a vasút felett gerendahíd, közút felett ívhíd változat
a támogatható Budapest Főváros XVIII. kerület Önkormányzata részéről?**
- 3. A Csaba utcai felüljáró esetében
a gerenda vagy
az ívhíd szerkezeti kialakítás
támogatható Budapest Főváros XVIII. kerület Önkormányzata részéről?**

BFK véleménye szerint Erzsébet -és Bélatelep menti útszakasz rendezett összképének szempontjából fontos, hogy az ott épülő műtárgyak lehetőség szerint azonos szerkezeti kialakításúak legyenek, egységes arculatot mutassanak. Ehhez fontosnak tartjuk megjegyezni, hogy vizsgáljuk a meglévő Attila utcai híd Vajk utcához való áthelyezhetőségét is.

A BFK szakmai javaslata mind a három tervezett felüljáró szerkezeti kialakítása esetén az összeségében karcsú gerendahíd. A szerkezet egyszerűségével egy olyan elem, amely a tervezési szakaszon, ha szükséges tud semleges elem maradni, de ha szükséges tud konkrét arculati, helymeghatározó elemmé is válni (pl. egymáshoz hasonló látványú hídszerkezetek, de lokalizációs okokból eltérő színű).

Tudomásul vettük a XVIII. kerületi Önkormányzat azon – már többször jelzett – álláspontját, miszerint a hídszerkezetekhez koncepciótervszinten elképzelt kerékpáros rámpákat helypazarlónak, városképileg kifogásolhatónak, fenntartási és használati szempontból előnytelennek tartja, ezért helyette liftek vizsgálatát kéri. A jogszabályi környezet adta lehetőségeinken belül igyekszünk ezen elvárásuknak megfelelni.

A szerkezeti kérdéseken túl szeretnénk megismerni a Kerület véleményét a tervezett gyalogos -és kerékpáros hidak lefedésével kapcsolatban is. A DeD nem tartalmaz fedett változatokat, mivel kedvezőtlenek az üzemeltetési tapasztalatok ilyen hidak esetében, ezért a BFK nem javasolja. Ha a kerületi vélemény e témában eltérő, a BFK szakmai javaslata az, hogy tisztán gerendahíd szerkezetek kerüljenek kiválasztásra, mert ezek semleges alakjához könnyebb elfogadható megoldású lefedést találni.

- 4. A hidak lefedése kapcsán kérjük jelöljék meg, hogy**
- a) a fedés nélküli kialakítást,**
 - b) a felüljáró pálya részének fedett kialakítását,**
 - c) a felüljáró pálya részének és a lépcsők fedett kialakítását,**
 - d) csak a lépcsők fedett kialakítását tartanák jó megoldásnak?**

1. Különszintű csomópont kialakítása Felsőcsatári út térségében

Átnézeti rajz

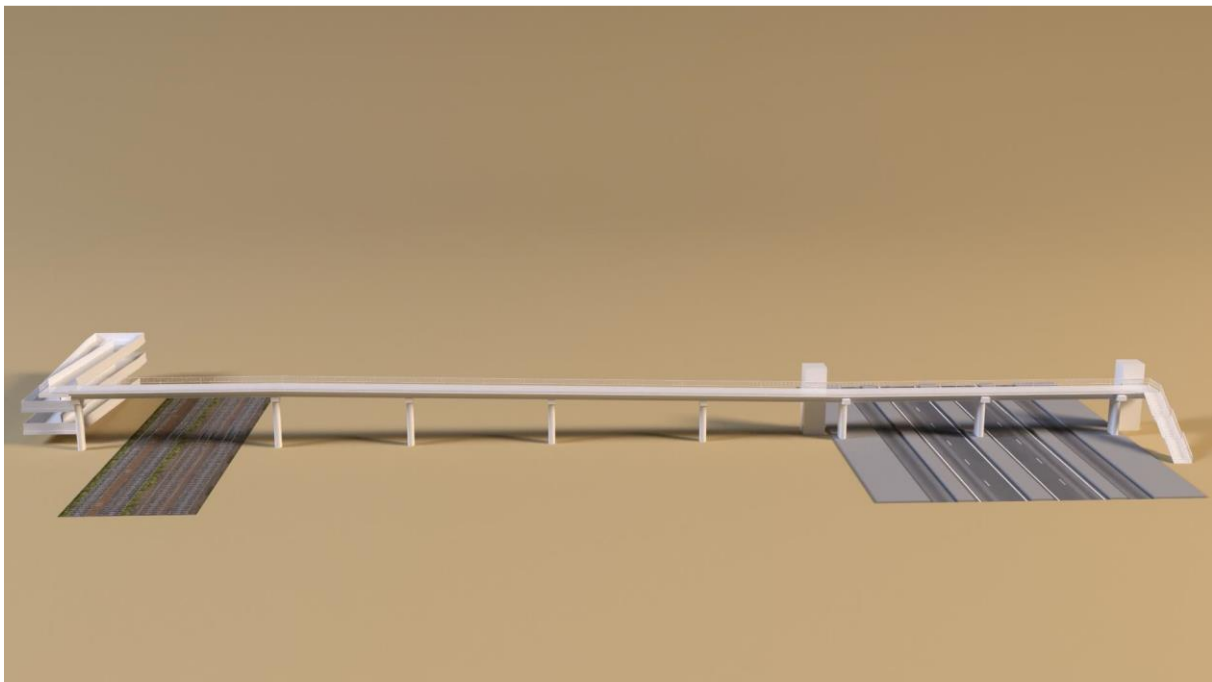


A Felsőcsatári úti csomópont a BFK által javasolt változatban (1. változat) a gyalogos és kerékpáros forgalmak csak különszinten bonyolódhatnak. Ehhez szükséges egy új gyalogos – kerékpáros híd megépítése a Ferihegyi Repülőtérre vezető út és a vasút felett a Felsőcsatári úttól a Jegényefasorig. A meglévő Sárkánycenter melletti vasút feletti gyalogos híd mellett a tervezett új híd kialakítható. A Felsőcsatári út és a Lakatos utca között a felszínre hozott gyorsforgalmi út és vasúti pálya felett viszont új gyalogos-kerékpáros átvezetés létesül, mely az üzemelő kereskedelmi zónát is áthidalja, annak megközelítését biztosítja.

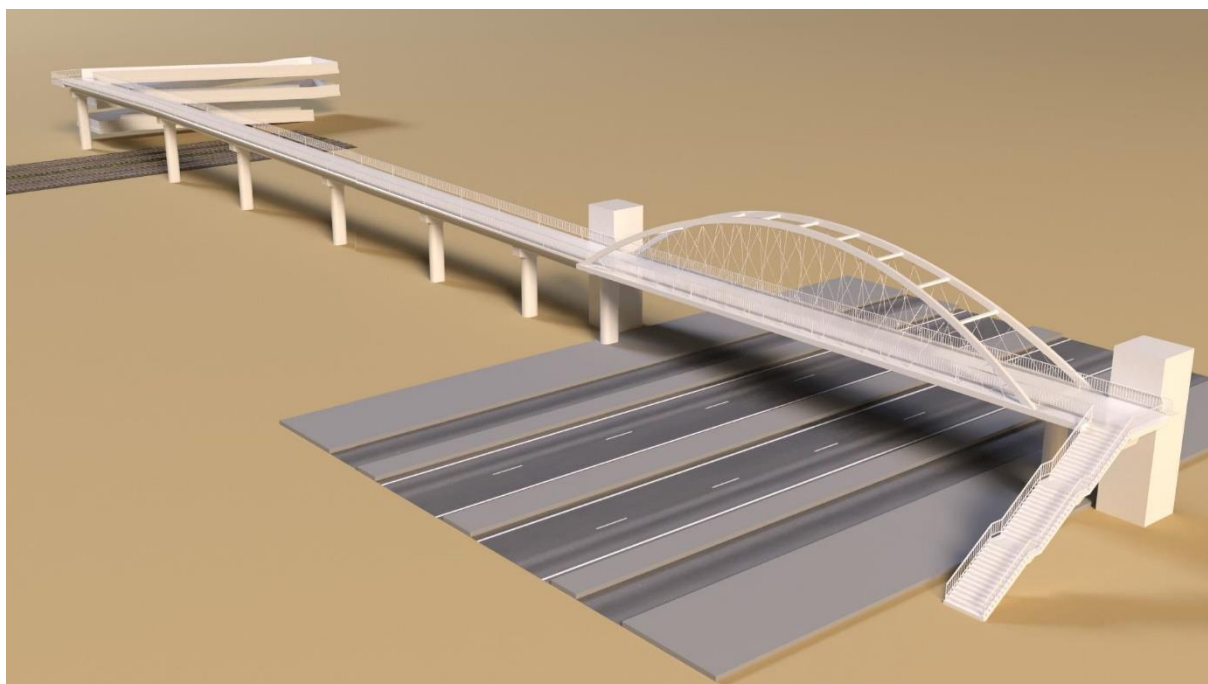
Az új hídszerkezetre, a szakasz többi keresztirányú gyalogos és kerékpáros átvezetésével összhangban lévő változatok kerültek kidolgozásra. Alapváltozat a felsőpályás gerendahíd, melynek alternatív változata a reptéri utat egyben átszelő, közbenső támasz alkalmazása nélküli alsópályás ívhíd változatok.

Lehetséges változatok:

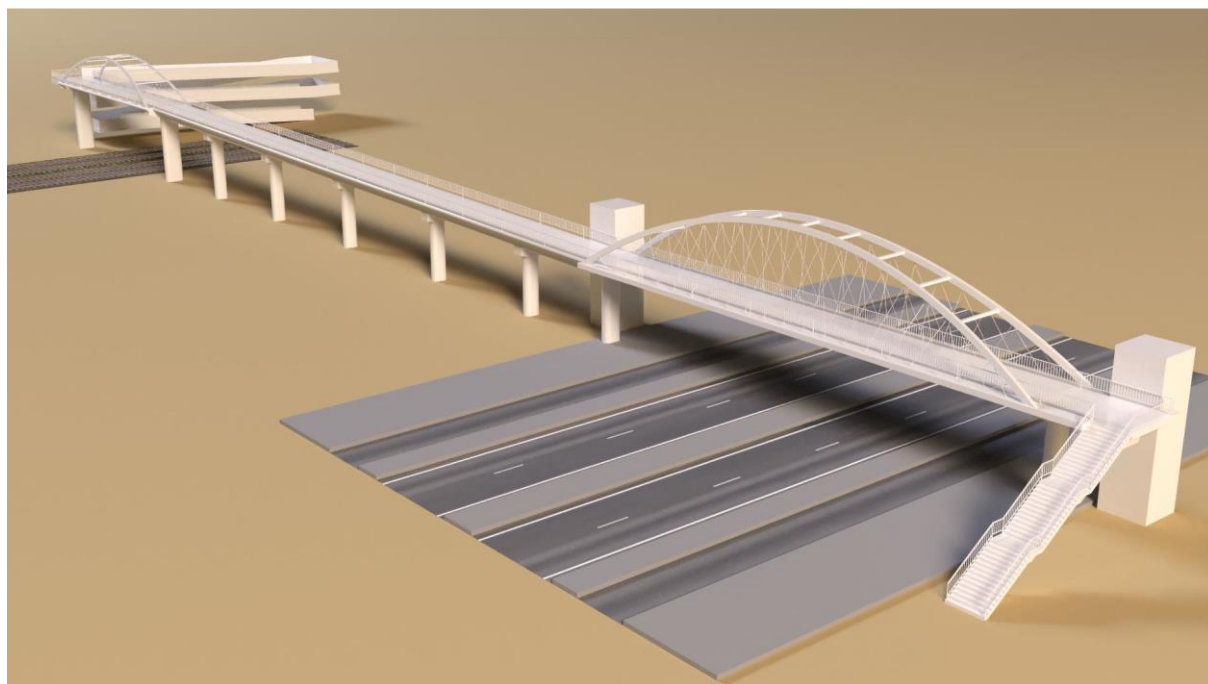
A. Gerendahíd:



B. Gerendahíd és ívhíd:

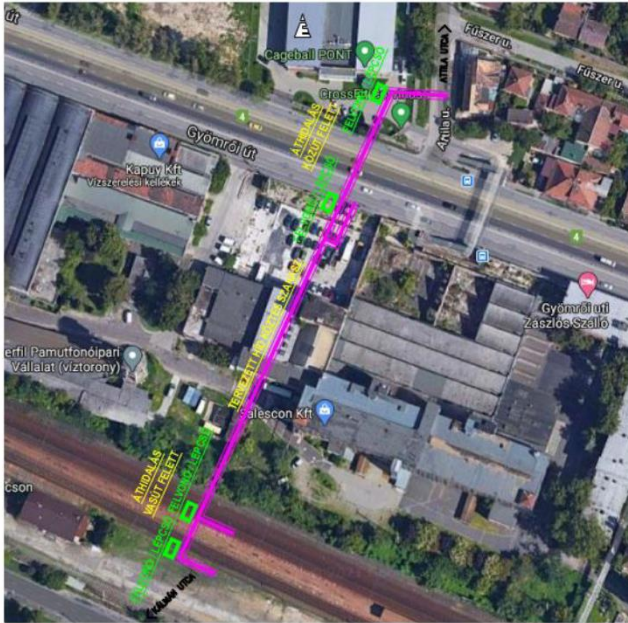


C. Ívhíd és ívhíd:



2. Különszintű csomópont kialakítása az Attila utca térségében

Átnézeti rajz



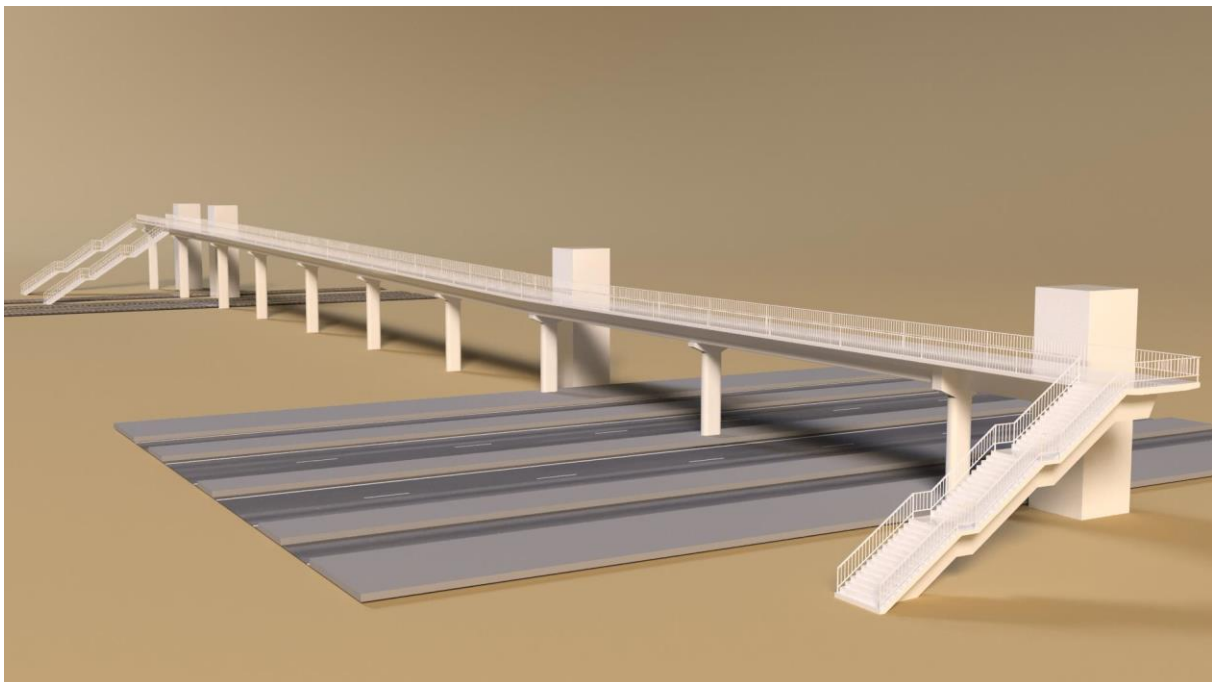
A híd közvetlen kapcsolatot biztosítva Pestszentlőrinc állomás vasút peronjaival. A híd helye, tengelye, kapcsolatai a kerület szabályozási tervével és szándékaival összhangban került kijelölésre.

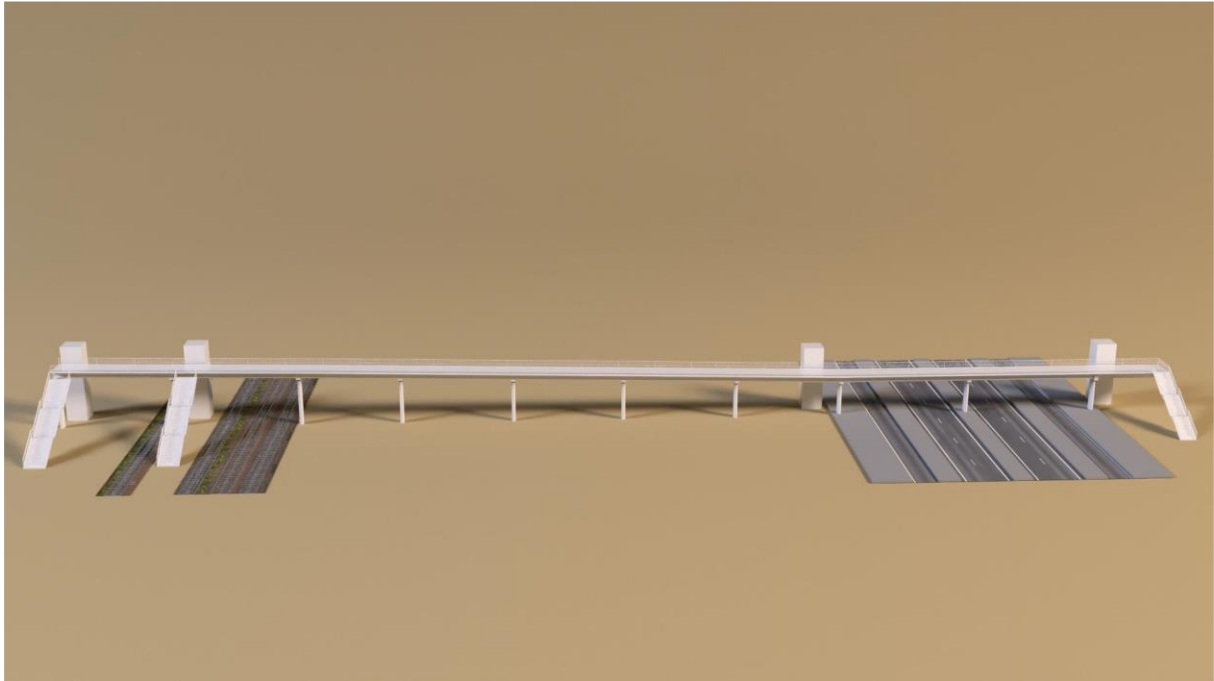
Az új hídszerkezetre, a szakasz többi keresztirányú gyalogos és kerékpáros átvezetésével összhangban lévő változatok kerültek kidolgozásra. Alapváltozat a felsőpályás gerendahíd, melynek alternatív változatai a reptéri utat egyben átszelő, közbenső támasz alkalmazása nélküli alsópályás ívhíd. (

Lehetséges változatok:

A. Gerendahíd:

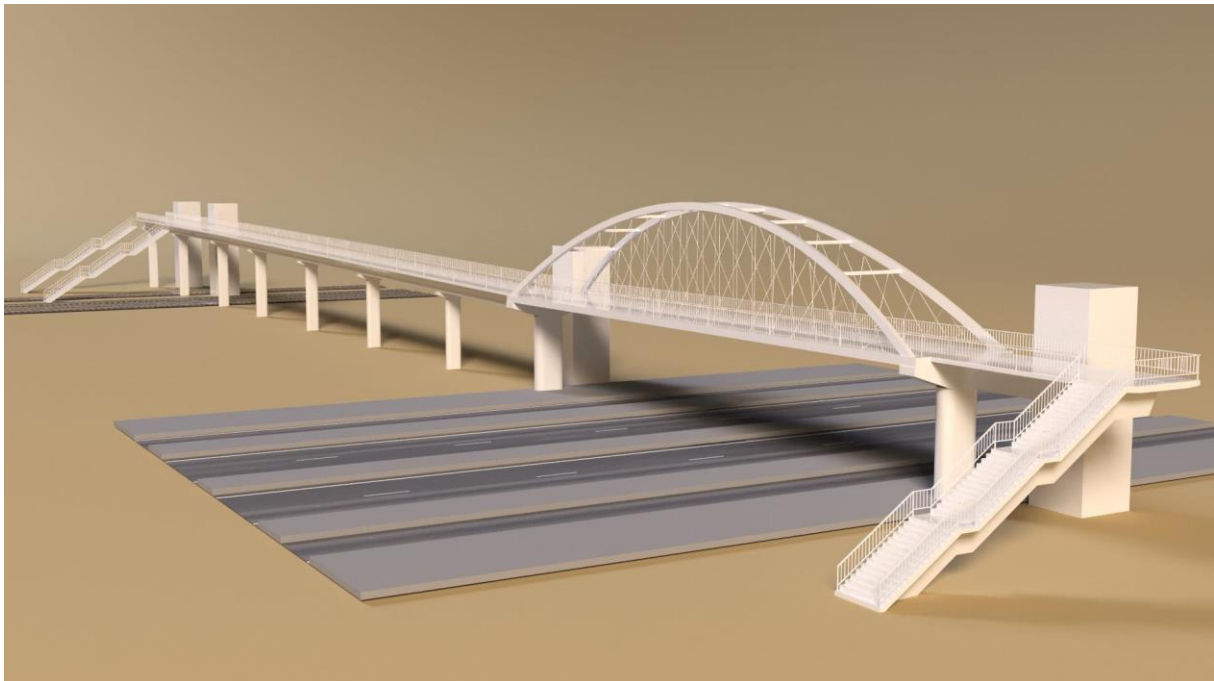
Előregyártott, előfeszített, vb. gerendás kialakítás, sűrűbb alátámasztásokkal. Relatív karcsú hídszerkezeti vastagság.

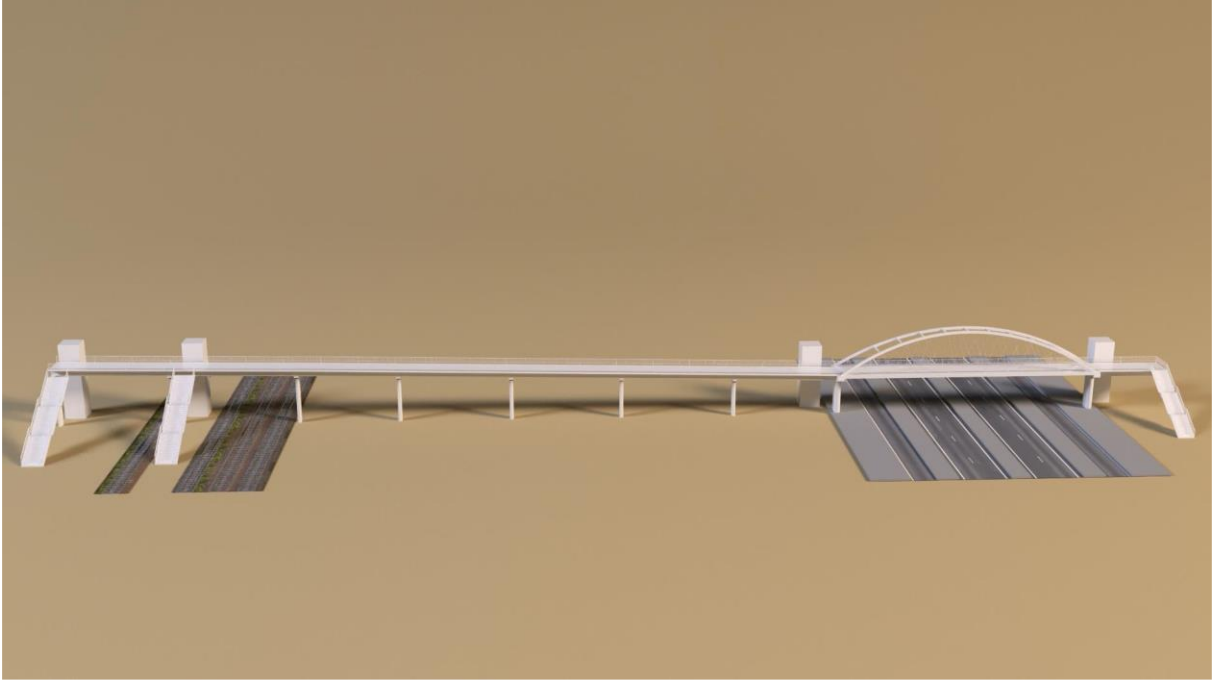




B. Gerendahíd és ívhíd:

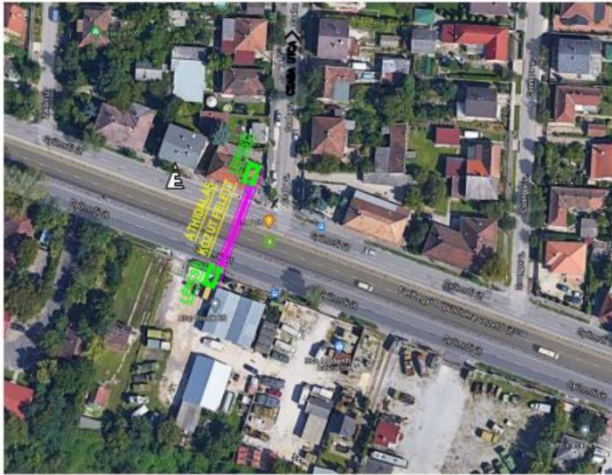
A B változat az A változattal általánosságban azonos, kivételt képez a Gyömrői út áthidalása, ahol az elválasztó sávban támasz nem létesül és a nyílás egy alsópályás, ortotróp pályalemezes ívhíddal kerül áthidalásra. Így a műtárgy ezen szakaszán nyitottabb a híd alatti tér és csökken az alkalmazandó forgalomtechnikai elemek szükségessége (ütközésre méretezett pillérvédő szegély és korlát).





3. Csaba utcai különszintű csomópont kialakítása

Átnézeti rajz



A **Csaba utca torkolatánál** található buszmegálló pár jelenleg nem rendelkezik közvetlen gyalogos összeköttetéssel. A legközelebbi átkelési lehetőség az Attila utcai gyalogos híd, melynek távolsága a kifelé irányú buszmegállótól kb. 400m. A Csévész utcai átkelési lehetőség kb. 430m-re található. Tervezett állapotban erre a helyszínre **gyalogos híd építése javasolt**.

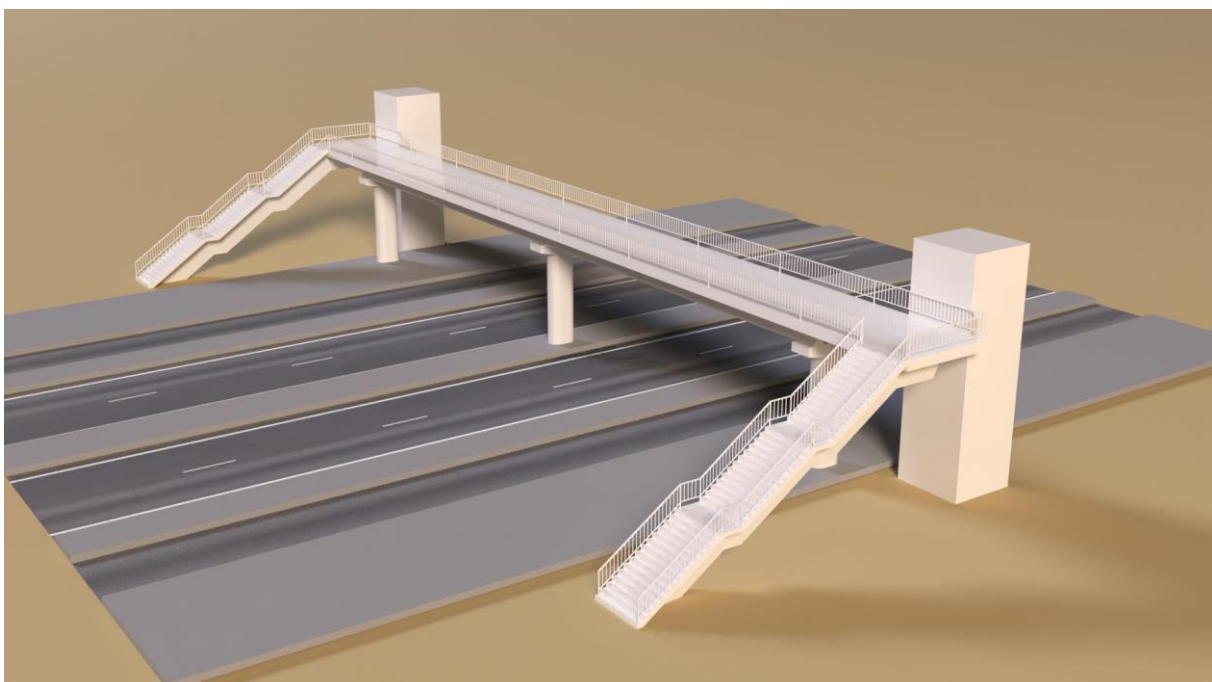
Az új hídszerkezetre javasolt a felsőpályás gerendahíd közbenső alátámasztással, illetve az alátámasztás nélküli változat.

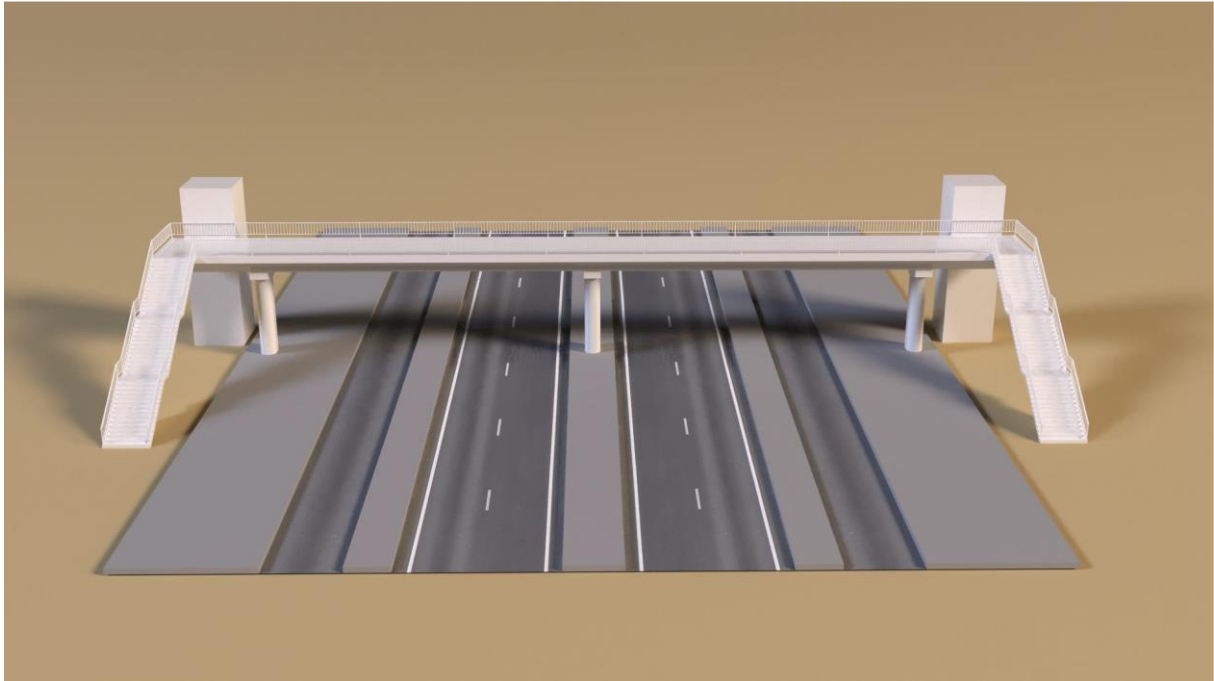
A gyalogos hídszerkezet kialakítására 4 változati javaslat készült. Tekintettel a Csévész utcai átkelési lehetőség és a Pestszentlőrinc vasútállomás gyalogos műtárgyának fent jelzett közeli elhelyezkedésére, a négy hídszerkezeti javaslat megegyezik abban, hogy kizárólag lépcsőkapcsolatok és azon kerékpár tolósínek kerültek betervezésre, az akadálymentes átközlekedésre a szomszédos műtárgyak szolgálnak.

Lehetséges változatok:

A. Gerendahíd:

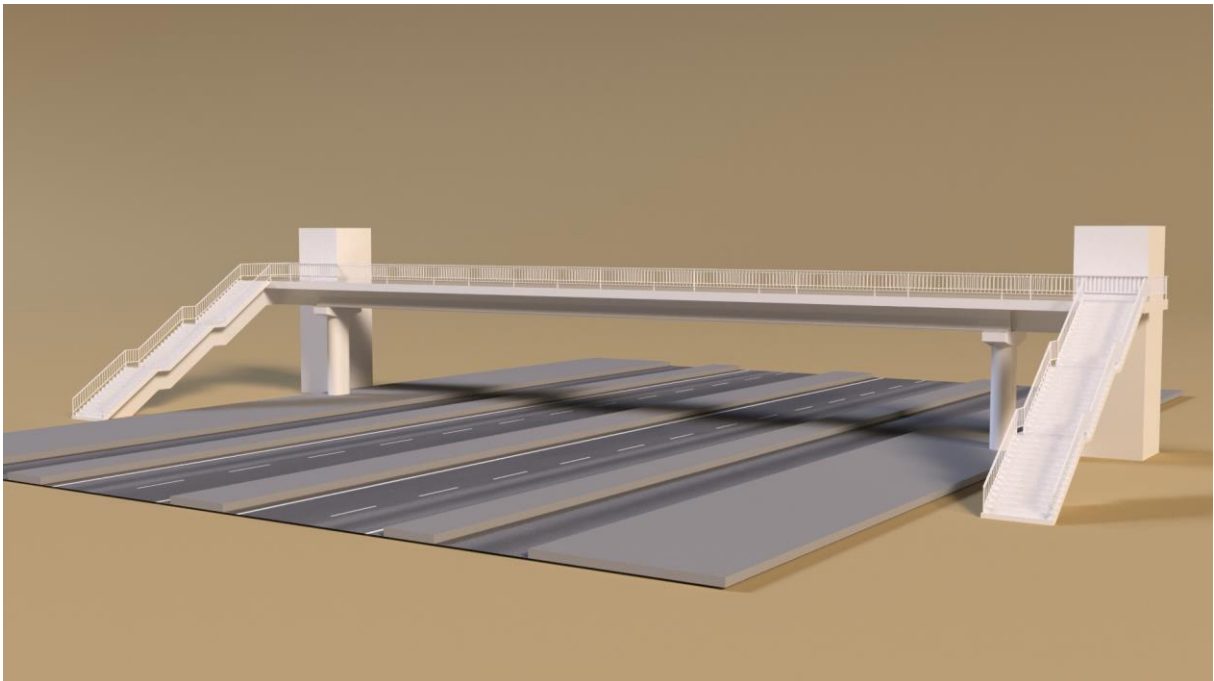
Az elválasztó sávban elhelyezett közbenső támasszal rendelkezik. Így az A változatban hagyományos tipizált előregyártott, előfeszített vb. hídgerendák alkotják a híd tartószerkezetét. Relatív karcsú hídszerkezeti vastagság.

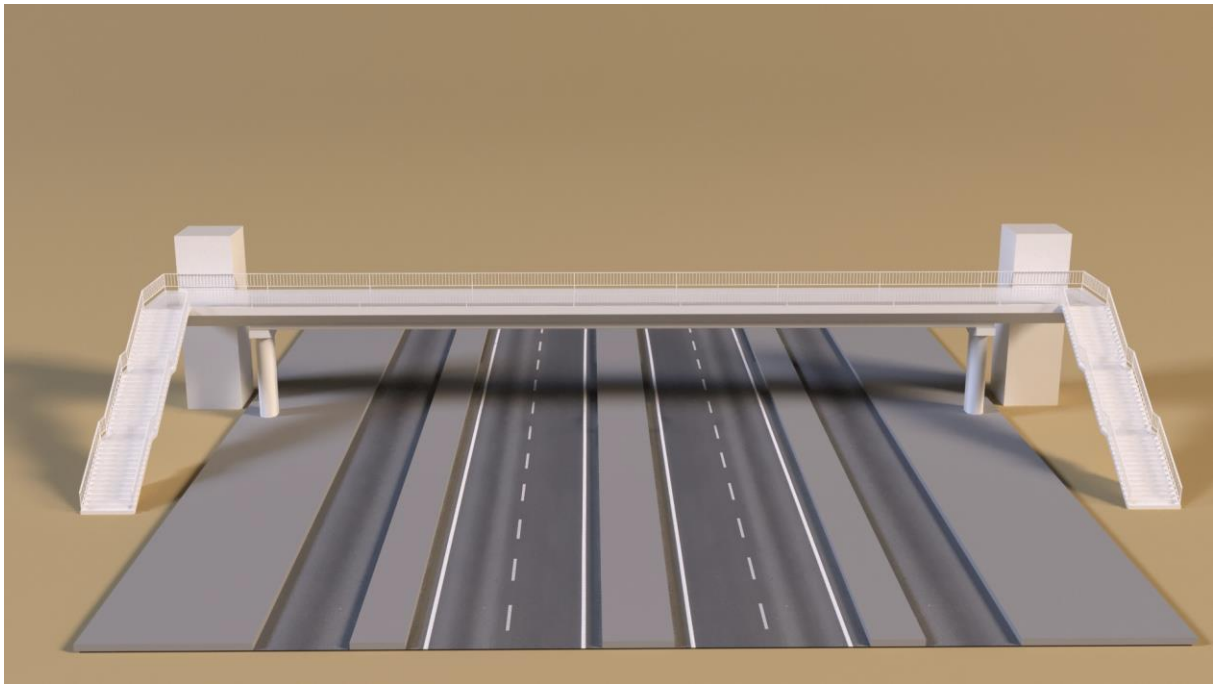




B. Gerendahíd közbelső alátámasztás nélkül:

A B változatban hagyományos tipizált előregyártott, előfeszített vb. hídgerendák alkotják a híd tartószerkezetét. Mérsékelt („A” változatnál nagyobb) hídszerkezeti vastagság.





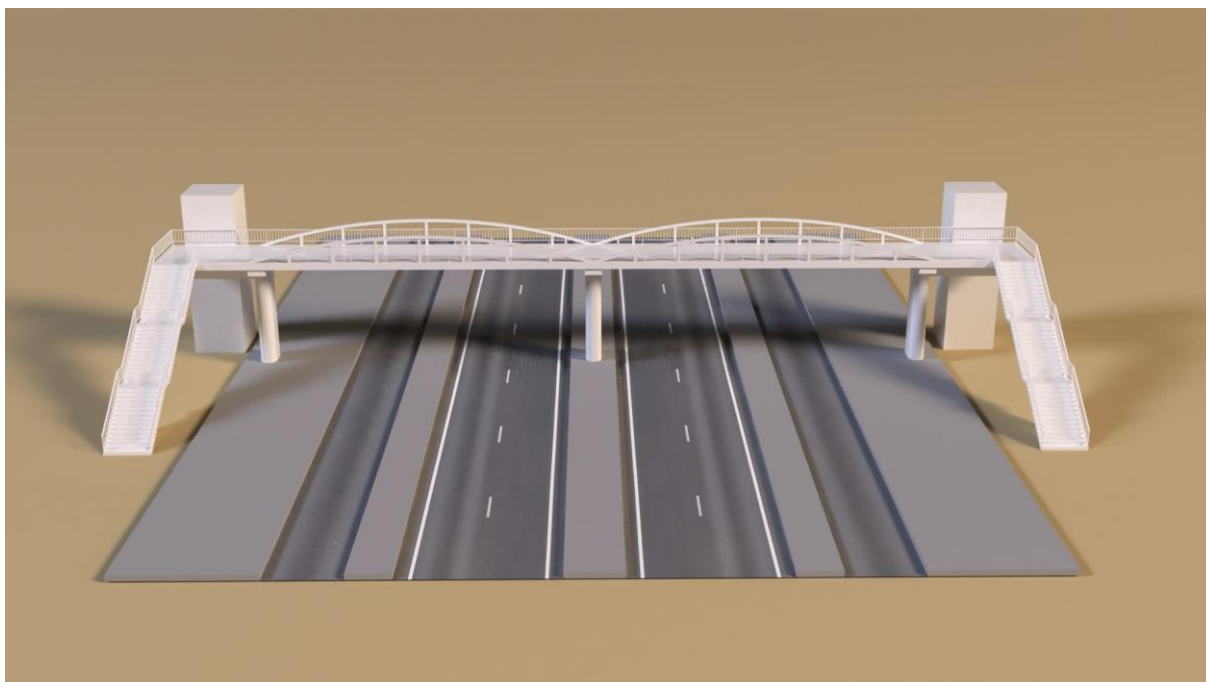
C. Ívhíd:

A B változattal azonosan a C változat esetében sem épül közbenső támasz, így nyitottabb a híd alatti tér és csökken az alkalmazandó forgalomtechnikai elemek szükségessége (ütközésre méretezett pillérvédő szegély és korlát).



D. Kétfőtartós ívhíd:

A D változat alsópályás, ortotróp pályalemezes kétfőtartós ívhíd. Utóbbi előnye az alsópályás jellegből adódó kisebb szerkezeti magasság és így néhány fokkal kevesebb gyalogosok által leküzdendő lépcsőkar magasság.



A műtárgyakra vonatkozóan az itt leírtak mellett a Képviselő-testületi ülés *Döntés a Budapest Liszt Ferenc Nemzetközi Repülőtér közúti elérhetőségének javítása című projekt Döntéselőkészítő Dokumentáció (DeD) véleményezésével kapcsolatban tárgyú előterjesztésének* Kt 24. melléklete a 16. és 18. fejezete tartalmaz további információkat).

Ráday Gedeon utca – vasút feletti híd

„Kőhíd”

A Településfejlesztési és Fenntartható Fejlődés Bizottság 2022. 02. 09-én megtartott ülésén tárgyalta a Projekt DeD-nek a IX. kerületi vonatkozású tartalmát. Itt a Kerület kinyilatkoztatta, hogy a Csévésző utcai csomópontra bemutatott változatokból a DeD V02 változatot tudja támogatni azzal, hogy a „Kőhíd” szerkezete a szükséges mértékben kerüljön megszélesítésre. A felmerült igénnyel kapcsolatban a tervezés jelen fázisában az alábbiakat tudjuk mondani:

A DeD szinten megadott változatok koncepció szintű változatok, az azokon szereplő sáv számok az engedélyes tervek készítése során pontosodhatnak, változhatnak. A Tervező az engedélyes tervek készítése során fogja elvégezni azokat a pontosító vizsgálatokat, amelyek alapján a sávigények véglegesen meghatározhatóak lesznek.

Összegezve: a Kőhíd érintettségének szintje jelen tervi fázisban felelősen még nem mondható meg. Az Önkormányzat azon igényét, amely a megfelelő közúti kapacitás mellett a gyalogos- és kerékpáros infrastruktúra elemek biztosítására vonatkozik ismerjük, az engedélyes tervi szinten ezeket figyelembe vesszük. A továbbtervezés során egyeztetünk a Kerületi Önkormányzattal.