

|  |  |  |
|--|--|--|
| <b>BUDAPEST FŐVÁROS XVII. KERÜLET</b><br><b>KERÜLETI ÉPÍTÉSI SZABÁLYZATA (BP18 KÉSZ)</b><br><b>- SZABÁLYOZÁSI TERVLAPOK SZELVENVEZÉSE -</b><br><small>A - /2022. (...) szívesi önkormányzati rendelet melléklete</small> |  |  |
| <b>TERVEZŐK</b><br>Várospolgármester<br>Aczél Gábor<br>TTF-01-4057<br>Schild Dorottya<br>TF-13-1680  | <b>ÉPÍTŐK</b><br>Művelődési Központ<br>Ké-K, Táv 13-1017<br>Áruházi<br>RTK 01-5003<br>Hozzájáruló<br>TFL-TE-T, TFF 01-2456 | Rajzszám:<br><b>SZT<br/>0</b><br>Méret: M1:1000<br>Dátum: 2022.02. |
| <small>Készült az államalapítási évforduló alkalmából.</small>   |  |  |





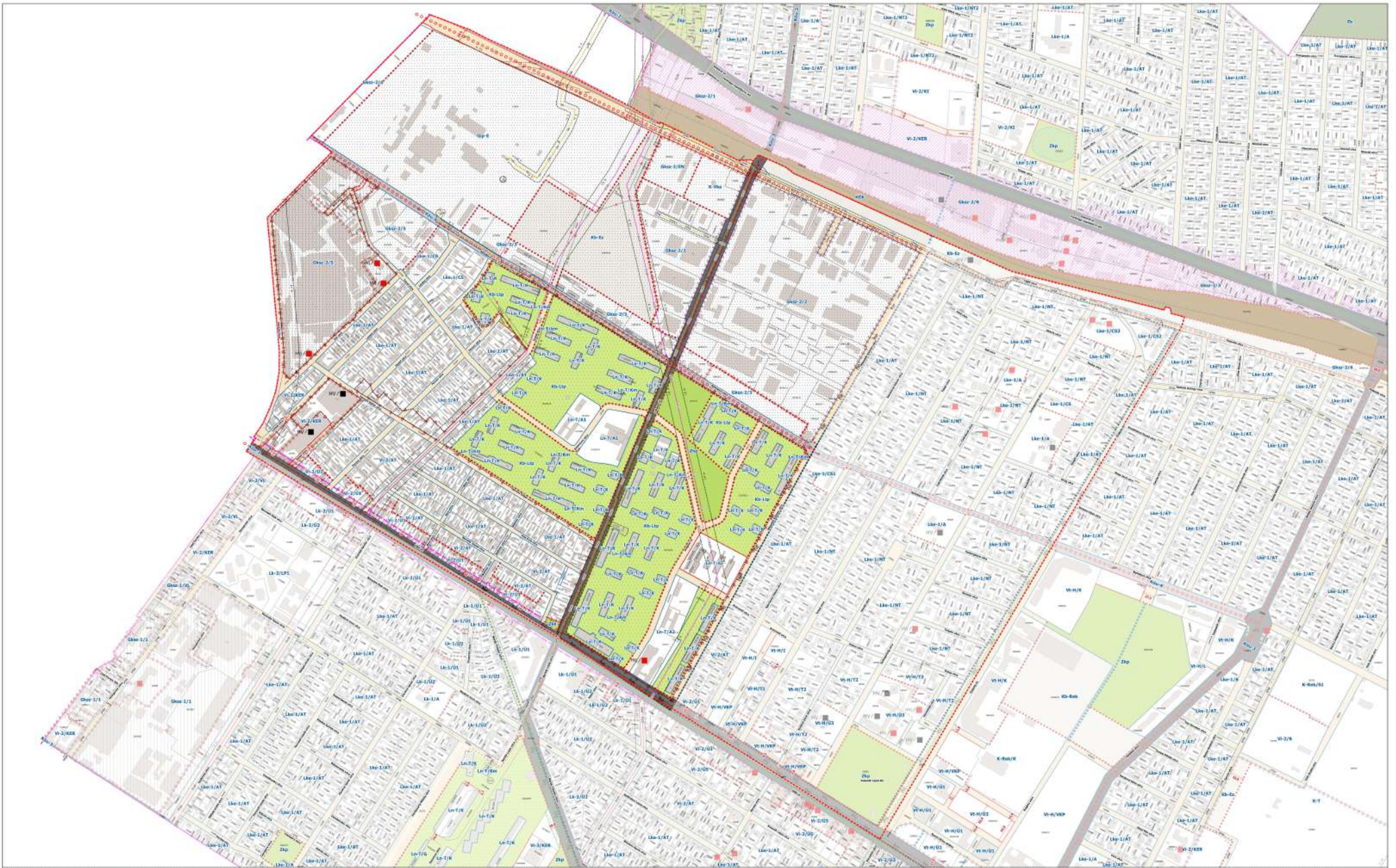
|   |   |   |   |  |  |  |  |  |   |
|---|---|---|---|--|--|--|--|--|---|
| <p><b>SZABÁLYOZÁS ALAPELEMEI</b></p> <ul style="list-style-type: none"> <li>— Szabályozási vonal</li> <li>— Méretezés</li> <li>••••• Övezethatár</li> </ul> <p><b>MÁSODLAGOS ELEMELK</b></p> <ul style="list-style-type: none"> <li>□ Építési hely</li> <li>— Építési vonal</li> <li>• Megszüntetési jel</li> </ul> | <p><b>VEDELEM, KORLÁTOZÁS KÖTELEZETTSÉG</b></p> <ul style="list-style-type: none"> <li>■ Fővárosi védett érték</li> <li>□ Kerületi védett érték</li> <li>■ Helyi védelemre javasolt épület</li> <li>□ Helyi védett településrész</li> </ul> | <ul style="list-style-type: none"> <li>□ Régiószerte érintett terület</li> <li>□ Műemlék telke</li> <li>□ Nagygyomászó/ nagyköznyomászó/gázvezetékek</li> <li>□ 120 kV-os villamos-energia hálózat</li> <li>□ Védőtávolság</li> <li>□ Tervezett jelentős felszíni parcella (P+R)</li> </ul> | <ul style="list-style-type: none"> <li>□ Meglévő településképi jelentőségi fasor</li> <li>□ Tervezett településképi jelentőségi fasor</li> <li>▲ Veszélyes hulladéklerakó</li> <li>▲ Reaktálóráló hulladéklerakó</li> <li>□ Potenciális talajszennyezés</li> <li>□ Tűkármentes terület</li> </ul> | <ul style="list-style-type: none"> <li>□ Erőmű</li> <li>□ Szennyvíztisztító</li> <li>□ Műhelykövető terület</li> <li>□ Elővárosi lakó- vagy erdőterület</li> <li>□ Védő zöldszáv</li> <li>□ Tervezett belterület határa</li> <li>□ Tervlap területi hatálya</li> </ul> | <p><b>EGYÉB ELEMELK</b></p> <ul style="list-style-type: none"> <li>□ Köztisztviselés közlekedési területek</li> <li>□ Lakóhelyi közterület</li> <li>□ Különlleges, beépítésre nem szánt területek</li> <li>□ Erdőterületek</li> <li>□ Zöldterületek</li> <li>□ Kereset menedzselési terület</li> <li>□ Fővárosi jelentőségi utak (Kőu-2)</li> <li>□ Fővárosi jelentőségi utak (Kőu-3)</li> <li>□ Kerületi jelentőségi utak (Kőu-Kőu)</li> <li>□ Javassolt magánút</li> <li>□ Kialakított szabályozási vonal</li> <li>□ Nem szabályozott terület</li> </ul> | <ul style="list-style-type: none"> <li>□ BUD Nemzetközi Repülőtérre vezető út fejlesztésével érintett terület</li> <li>□ Tanulmányterv alapján beépíthető terület</li> <li>□ Barmarhasz terület</li> <li>□ Bontandó épület</li> <li>□ Jelentős kondicionáló közterületi zöldfelület</li> </ul> | <p><b>ALAPTERKÉPI ELEMELK</b></p> <ul style="list-style-type: none"> <li>□ Telekhatár</li> <li>□ Épületek</li> <li>□ Kerületi közigazgatási határa</li> <li>□ Belterület határa</li> </ul> | <p><b>BUDAPEST FŐVÁROS XVII. KERÜLET KERÜLETI ÉPÍTÉSI SZABÁLYZATA (BP18 KÉSZ) - SZABÁLYOZÁSI TERVLAP - A - /2022. (-) városi önkormányzati rendelet módosítás</b></p> <p><b>TERVEZŐNK</b><br/>Városépítésszert</p> <p><b>Aczél Gábor</b> TT-01-0057<br/><b>Schöld Dorottya</b> TT-13-1480</p> <p><b>Készítők</b><br/>Zöldterület<br/>Nézők</p> <p><b>Macsiska Réka</b> KE-K, TEO 13-1017<br/><b>Aner János</b> K, TR 01-5003<br/><b>Banczár Zoltán</b> TV-LTE-1, TH-F 03-2456</p> <p>Készült az előző alapdokumentum felhasználásával.</p> | <p>Rajtszám:</p> <p><b>SZT</b></p> <p><b>1</b></p> <p>Méret: M:1:4000<br/>Dátum: 2022.02.</p> |
|---|---|---|---|--|--|--|--|--|---|





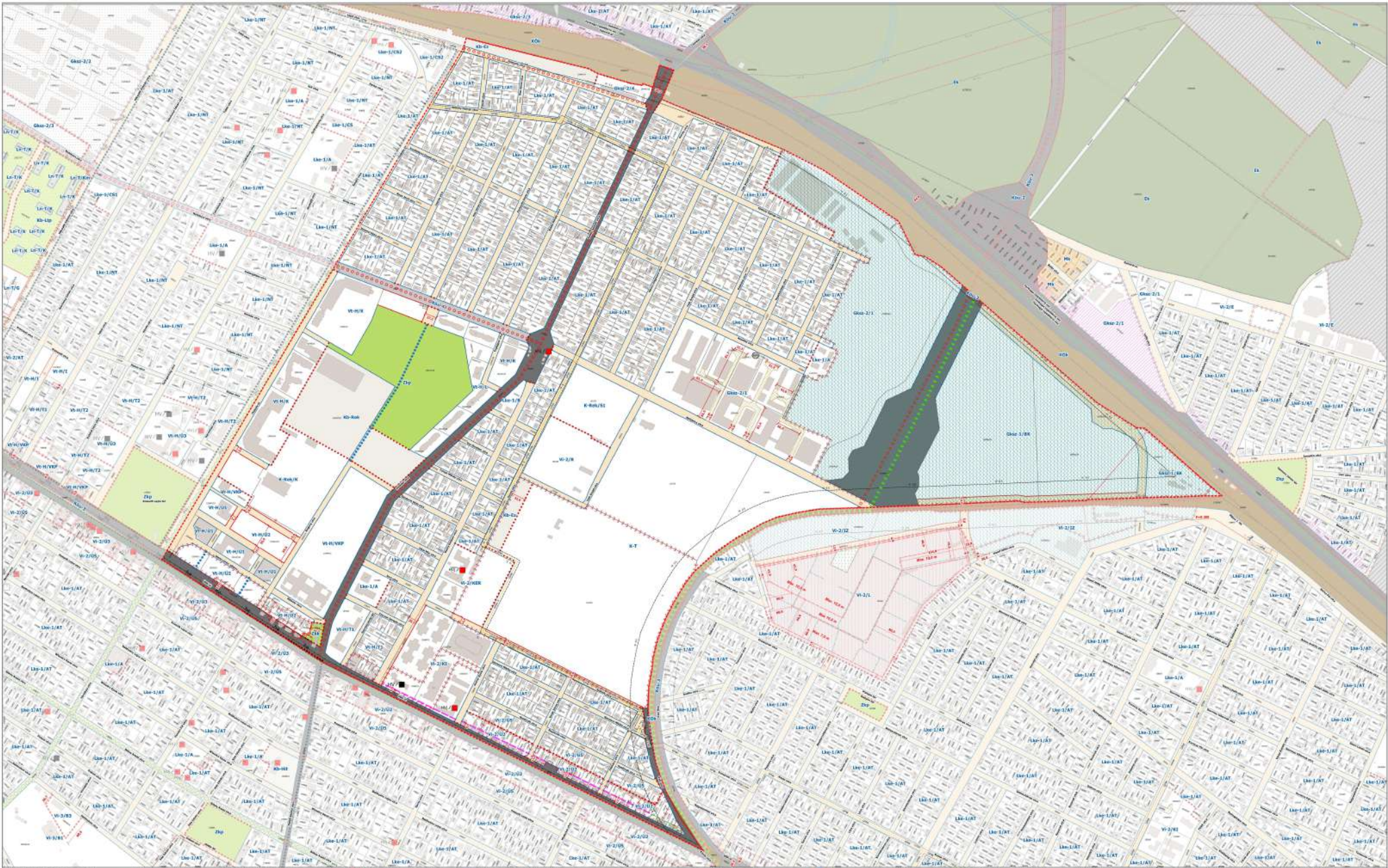
|   |   |   |   |  |   |  |   |  |   |  |   |  |
|---|---|---|---|--|---|--|---|--|---|--|---|--|
| <b>SZABÁLYOZÁS ALAPELEMEI</b><br>Szabályozási vonal<br>Méretezés<br>Övezethatár<br><b>MÁSODLAGOS ELEMEK</b><br>Építési hely<br>Építési vonal<br>Megszüntetési jel | ●●●● Tervezett agológút<br>■■■■ Be nem építhető terület<br>○○○○ Meglévő kerékpárút<br>○○○○ Tervezett kerékpárút<br>■■■■ Meglévő köztérpályás tömegközlekedés<br>■■■■ Tervezett köztérpályás tömegközlekedés | <b>VEDELEM, KORLÁTOZÁS KÖTELEZETTSÉG</b><br>■■■■ Műemlék telke<br>HV ■ Fővárosi védett érték<br>HV/□ Kerületi védett érték<br>HV/■ Helyi védelemre javasolt épület<br>HV/□ Helyi védett településrész | ■■■■ Ráépítési érékelt terület<br>■■■■ Műemlék telke<br>■■■■ Műemlék telke<br>■■■■ Nagygyomászó/ nagyköznyomászó igazvezeték<br>■■■■ 120 kV-os villamos-energia hálózat<br>■■■■ Védőtávolság<br>■■■■ Tervezett jelentős felszíni parókó (P+R) | ■■■■ Meglévő településköpi jelentőségű fasor<br>■■■■ Tervezett településköpi jelentőségű fasor<br>▲ Veszélyes hulladéklerakó<br>▲ Reaktálóráló hulladéklerakó<br>▲ Potenciális talajszennyezés<br>▲ Tűkárvédelmi terület<br>■ Termékevezeték | <b>EGYÉB ELEMEK</b><br>■■■■ Köztérpályás közlekedési területek<br>■■■■ Lakóterületi közterület<br>■■■■ Különböző, beépítésre nem szánt területek<br>■■■■ Erőterületek<br>■■■■ Zöldterületek<br>■■■■ Kertész-mezőgazdasági terület | ■■■■ Erőmű<br>■■■■ Szennyvíztároló<br>■■■■ Műhelyköpi terület<br>■■■■ Elővárosi jellegű terület<br>■■■■ Védő zöldszáv<br>■■■■ Tervezett belterület határa<br>■■■■ Tervlap területi hatálya | ■■■■ Fővárosi jelentőségű utak (Kou-2)<br>■■■■ Fővárosi jelentőségű utak (Kou-3)<br>■■■■ Kerületi jelentőségű utak (K1-K9u)<br>■■■■ Javassított magánút<br>■■■■ Kialakított szabályozási vonal<br>■■■■ Nem szabályozott terület | ■■■■ BUD Nemzetközi Repülőtérre vezető út fejlesztésével érintett terület<br>■■■■ Tanulmányterv alapján beépíthető terület<br>■■■■ Barnamedős területek<br>■■■■ Bontandó épület<br>■■■■ Jelentős kondícionálható közterületi szőfelfület | <b>ALAPTÉRKEPI ELEMEK</b><br>■■■■ Telekhatár<br>■■■■ Épületek<br>■■■■ Kerületi közigazgatási határa<br>■■■■ Belterület határa | <b>BUDAPEST FŐVÁROS XVII. KERÜLET KERÜLETI ÉPÍTÉSI SZABÁLYZATA (BP18 KÉSZ) - SZABÁLYOZÁSI TERV LAP - A - /2022. (-) városi önkormányzati rendelet módosítás</b><br><b>TERVEZŐK</b><br>Várospanasztervezés<br>Aczél Gábor<br>Schild Dorottya<br>TTI-01-0057<br>TT-13-1680 | <b>Készítők</b><br>Készítők<br>Zöldterület<br>Állományok<br>Macsócska Réka<br>Ács János<br>Bencsik Zoltán<br>KE-K, TBO 13-1017<br>K, TR 01-5003<br>TV-ELE-1, TH-F 03-2456 | Rajtszám:<br><b>SZT 2</b><br>Méret: M1:1000<br>Dátum: 2022.02. |
|---|---|---|---|--|---|--|---|--|---|--|---|--|





|   |   |  |   |   |   |  |  |   |
|---|---|--|---|---|---|--|--|---|
| <p><b>SZABÁLYOZÁS ALAPELEMEI</b></p> <ul style="list-style-type: none"> <li>--- Szabályozási vonal</li> <li>--- Méretezés</li> <li>--- Övezethatár</li> <li>--- Építési hely</li> <li>--- Építési vonal</li> <li>--- Megszüntetési jel</li> </ul> | <p><b>VEDELEM, KORLÁTOZÁS KÖTELEZETTSÉG</b></p> <ul style="list-style-type: none"> <li>■ Fővárosi védett érték</li> <li>■ Kerületi védett érték</li> <li>■ Helyi védelemre javasolt épület</li> <li>■ Helyi védett településrész</li> </ul> | <ul style="list-style-type: none"> <li>--- Részbeni érdekeltségű terület</li> <li>--- Minderkariantartási sáv</li> <li>--- Nagyonnyomós- / nagyköznyomósági sziverveték</li> <li>--- Veszélyes hulladéklerakó</li> <li>--- Reaktáltrárló hulladéklerakó</li> <li>--- Potenciális talajszennyezés</li> <li>--- Tűkármentes terület</li> </ul> | <ul style="list-style-type: none"> <li>○ Erőmű</li> <li>○ Szennyvíztároló</li> <li>○ Előváratlási segéggel érintett telek</li> <li>○ Védő zöldszáv</li> <li>--- Tervezett belterületi határa</li> <li>--- Tervlap területi hatálya</li> </ul> | <p><b>EGYÉB ELEMEK</b></p> <ul style="list-style-type: none"> <li>--- Központpályás közlekedési területek</li> <li>--- Lakótelepi közterület</li> <li>--- Különleges, beépítésre nem szánt területek</li> <li>--- Erdőterületek</li> <li>--- Zöldterületek</li> </ul> | <ul style="list-style-type: none"> <li>--- Kertes mezőgazdasági terület</li> <li>--- Fővárosi jelentőségű utak (Kőu-2)</li> <li>--- Fővárosi jelentőségű utak (Kőu-3)</li> <li>--- Kerületi jelentőségű utak (Kőu-Kőu)</li> <li>--- Javasolt magánút</li> <li>--- Kialakított szabályozási vonal</li> <li>--- Nem szabályozott terület</li> </ul> | <ul style="list-style-type: none"> <li>--- BUD Nemzetközi Repülőtérre vezető út fejlesztésével érintett terület</li> <li>--- Tanulmányterv alapján beépíthető terület</li> <li>--- Barmenés terület</li> <li>--- Bontandó épület</li> <li>--- Jelentős kondicionáló közterületi zöldfelület</li> </ul> | <p><b>ALAPTERKEPI ELEMEK</b></p> <ul style="list-style-type: none"> <li>--- Telekhatár</li> <li>--- Épületek</li> <li>--- Kerületi közigazgatási határa</li> <li>--- Belterületi határa</li> </ul> | <p><b>BUDAPEST FŐVÁROS XVII. KERÜLET KERÜLETI ÉPÍTÉSI SZABÁLYZATA (BP18 KÉSZ) - SZABÁLYOZÁSI TERVLAP -</b></p> <p>A / 2022 (...) sz. városi önkormányzati rendelet módosítása</p> <p>Tervezők: <b>Aczél Gábor</b> (TT-01-0057) / <b>Schild Dorottya</b> (TT-13-1480)</p> <p>Készítők: <b>Macsinka Réka</b> (KE-K, T/0 13-1017) / <b>Anor János</b> (K, TR 01-5003) / <b>Banczár Zoltán</b> (TV-LTE 1, TR 01-2456)</p> <p>Készítési és állomány alapadatok felismerésénél</p> <p>Rajtszám: <b>SZT 3</b></p> <p>Méret: M 1:1000<br/>Dátum: 2022.02.</p> |
|---|---|--|---|---|---|--|--|---|





|  |  |   |  |  |   |  |  |   |   |
|--|--|---|--|--|---|--|--|---|---|
| <p><b>SZABÁLYOZÁS ALAPELEMEI</b></p> <ul style="list-style-type: none"> <li>— Szabályozási vonal</li> <li>— Méretezés</li> <li>--- Ovezethatár</li> </ul> <p><b>MÁSODLAGOS ELEMEK</b></p> <ul style="list-style-type: none"> <li>■ Építési hely</li> <li>— Építési vonal</li> <li>● Megszüntetési jel</li> </ul> | <p><b>VEDELEM, KORLÁTOZÁS KÖTELEZETTSÉG</b></p> <ul style="list-style-type: none"> <li>■ Fővárosi védett érték</li> <li>■ Kerületi védett érték</li> <li>■ Helyi védelemre javasolt épület</li> <li>■ Helyi védett településsz. jel</li> </ul> | <ul style="list-style-type: none"> <li>■ Bürgességi örökös terület</li> <li>■ Minderkarbantartási sáv</li> <li>■ Nagygyomász- / nagyköznyomász-gázvezeték</li> <li>■ 120 kV-os villamos-energia hálózat</li> <li>■ Védővonalas</li> <li>■ Tervezett jelentős felszíni parókó [P+R]</li> </ul> | <ul style="list-style-type: none"> <li>● Meglévő településképi jelentőségi fasor</li> <li>● Tervezett településképi jelentőségi fasor</li> <li>▲ Veszélyes hulladéklerakó</li> <li>▲ Reaktálárolandó hulladéklerakó</li> <li>▲ Potenciális talajszennyezés</li> <li>▲ Tűkárvesztési terület</li> </ul> | <p><b>EGYÉB ELEMEK</b></p> <ul style="list-style-type: none"> <li>● Erőmű</li> <li>● Szennyvíztisztító</li> <li>● Műhelyüzemi terület</li> <li>● Elővárosi jellegű utcák (Kö-3)</li> <li>● Védős zöldszáv</li> <li>● Tervezett belterületi határa</li> <li>● Tervlap területi hatálya</li> </ul> | <ul style="list-style-type: none"> <li>■ Kertész-mezőgazdasági terület</li> <li>■ Fővárosi jelentőségi utak (Köu-2)</li> <li>■ Fővárosi jelentőségi utak (Köu-3)</li> <li>■ Lakótelepi közterület</li> <li>■ Különlleges, beépítésre nem szánt területek</li> <li>■ Erdőterületek</li> <li>■ Zöldterületek</li> </ul> | <ul style="list-style-type: none"> <li>■ BUD Nemzetközi Repülőtérre vezető út fejlesztésével érintett terület</li> <li>■ Tanulmányterv alapján beépíthető terület</li> <li>■ Barmarhaszói területek</li> <li>■ Bontandó épület</li> <li>■ Jelentős kondicionáló közterületi zöldfelület</li> </ul> | <p><b>ALAPTERKÉPI ELEMEK</b></p> <ul style="list-style-type: none"> <li>■ Telekhatár</li> <li>■ Épületek</li> <li>■ Kerületi közigazgatási határa</li> <li>■ Belterületi határa</li> </ul> | <p><b>BUDAPEST FŐVÁROS XVII. KERÜLET KERÜLETI ÉPÍTÉSI SZABÁLYZATA (RP18 KÉSZ) - SZABÁLYOZÁSI TERV-LAP - A. 2/2022 (...) sz. önkormányzati rendelet módosítása</b></p> <p><b>TERVEZŐK</b><br/>     Várostervezés: <b>Aczél Gábor</b> / <b>Schöld Dorottya</b> / <b>TT-01-0057</b> / <b>TT-13-1680</b></p> <p><b>Közlekedés, Zöldfelület, Növények</b>: <b>Macsiska Réka</b> / <b>Aner János</b> / <b>Banczár Zoltán</b> / <b>KÉ-K, T/0 13-1017</b> / <b>K,TR 01-5003</b> / <b>T/0-17-2, TR-01-01-2456</b></p> <p>Készült az előző alapdokumentumok felhasználásával.</p> | <p>Rajtszám: <b>SZT 4</b></p> <p>Méret: M:1:1000<br/>     Dátum: 2022.02.</p> |
|--|--|---|--|--|---|--|--|---|---|





|  |   |   |  |  |                 |                    |                   |                 |                         |                        |                   |   |                        |                          |            |  |                   |                     |  |                       |                              |                        |  |  |  |                        |
|--|---|---|--|--|-----------------|--------------------|-------------------|-----------------|-------------------------|------------------------|-------------------|---|------------------------|--------------------------|------------|--|-------------------|---------------------|--|-----------------------|------------------------------|------------------------|--|--|--|------------------------|
| <p><b>SZABÁLYOZÁS ALAPELEMEI</b></p> <ul style="list-style-type: none"> <li>••••• Tervezett gyalogút</li> <li>— Szabályozási vonal</li> <li>— Mérészet</li> <li>••••• Övezethatár</li> <li>○ Meglévő kerékpárút</li> <li>○••••• Tervezett kerékpárút</li> <li>○••••• Meglévő közutpályás tömegközlekedés</li> <li>— Építési vonal</li> <li>••••• Tervezett közutpályás tömegközlekedés</li> <li>• Megszüntetési jel</li> </ul> | <p><b>VÉDELME, KORLÁTOZÁS KÖTELEZETTSÉG</b></p> <ul style="list-style-type: none"> <li>■ Műemlék telke</li> <li>■ Fővárosi védett érték</li> <li>■ Kerületi védett érték</li> <li>■ Helyi védelemre javasolt épület</li> <li>■ Helyi védett településközpont</li> <li>■ Rögösített erdősközpont</li> <li>■ Mederkarbantartási sáv</li> <li>■ Nagynyomású / nagy-közepnyomású gázvezeték</li> <li>■ 120 kV-os villamos-energia hálózati</li> <li>■ Védőtávolság</li> <li>■ Veszélyes hulladéklerakó</li> <li>■ Rekonstrukciós hulladéklerakó</li> <li>■ Potenciális talajszennyezés</li> <li>■ Tájépítési terület</li> </ul> | <p><b>EGYÉB ELEMEK</b></p> <ul style="list-style-type: none"> <li>○ Erőmű</li> <li>○ Szennyvíztároló</li> <li>○ Mélyfokozati terület</li> <li>○ Elhivatású jog-gal érintett telkek</li> <li>○ Védőzóna</li> <li>○ Potenciális talajszennyezés</li> <li>○ Tájépítési terület</li> <li>○ Tervlap területi hatálya</li> <li>○ Központi közlekedési területek</li> <li>○ Lakóterületi közterület</li> <li>○ Különleges, beépítésre nem szánt területek</li> <li>○ Erdőterületek</li> <li>○ Védőzóna</li> <li>○ Zöldterületek</li> <li>○ Környezetvédelmi közterület</li> <li>○ Fővárosi jelentőségű utak (Köu-2)</li> <li>○ Fővárosi jelentőségű utak (Köu-3)</li> <li>○ Kerületi jelentőségű utak (Köu-3)</li> <li>○ Javassal magánút</li> <li>○ Kialakult szabályozási vonal</li> <li>○ Nem szabályozott terület</li> <li>○ Barnamezős területek</li> </ul> | <p><b>ALAPTÉRKEPI ELEMEK</b></p> <ul style="list-style-type: none"> <li>□ Telekhatár</li> <li>□ Épületek</li> <li>□ Kerületi közigazgatási határa</li> <li>□ Belterület határa</li> <li>□ Budapest Nemzetközi Repülőtérre vezető út fejlesztésével érintett terület</li> <li>□ Tanulmányterv alapján beépített terület</li> <li>□ Új feltáró út tengelyvonala</li> <li>□ Bontandó épület</li> <li>□ Jelentős kondícióműködő közterületi zöldfelület</li> </ul> | <p><b>BUDAPEST FŐVÁROS XVII. KERÜLET KERÜLETI ÉPÍTÉSI SZABÁLYZATA (RP18 KÉSZ) - SZABÁLYOZÁSI TERV-LAP - A - /2022 (-) városi önkormányzati rendelet módosítás</b></p> <table border="1"> <tr> <td><b>TERVEZŐK</b></td> <td><b>Aczél Gábor</b></td> <td><b>TT-01-0057</b></td> <td rowspan="2"><b>Rajtszám</b></td> </tr> <tr> <td><b>Várospostamester</b></td> <td><b>Schöld Dorottya</b></td> <td><b>TT-13-1680</b></td> </tr> <tr> <td><b>Közelítőleg Zöldfelület Növények</b></td> <td><b>Macsinszky Réka</b></td> <td><b>KÉ-K, TEO 13-1017</b></td> <td rowspan="2"><b>SZT</b></td> </tr> <tr> <td></td> <td><b>Anor János</b></td> <td><b>K,TR 01-5003</b></td> </tr> <tr> <td></td> <td><b>Banczár Zoltán</b></td> <td><b>TV-ET-2, TH-F 03-2456</b></td> <td><b>Méret: M:1:1000</b></td> </tr> <tr> <td></td> <td></td> <td></td> <td><b>Dátum: 2022.02.</b></td> </tr> </table> | <b>TERVEZŐK</b> | <b>Aczél Gábor</b> | <b>TT-01-0057</b> | <b>Rajtszám</b> | <b>Várospostamester</b> | <b>Schöld Dorottya</b> | <b>TT-13-1680</b> | <b>Közelítőleg Zöldfelület Növények</b> | <b>Macsinszky Réka</b> | <b>KÉ-K, TEO 13-1017</b> | <b>SZT</b> |  | <b>Anor János</b> | <b>K,TR 01-5003</b> |  | <b>Banczár Zoltán</b> | <b>TV-ET-2, TH-F 03-2456</b> | <b>Méret: M:1:1000</b> |  |  |  | <b>Dátum: 2022.02.</b> |
| <b>TERVEZŐK</b>  | <b>Aczél Gábor</b>  | <b>TT-01-0057</b>   | <b>Rajtszám</b>  |  |                 |                    |                   |                 |                         |                        |                   |   |                        |                          |            |  |                   |                     |  |                       |                              |                        |  |  |  |                        |
| <b>Várospostamester</b>  | <b>Schöld Dorottya</b>  | <b>TT-13-1680</b>   |  |  |                 |                    |                   |                 |                         |                        |                   |   |                        |                          |            |  |                   |                     |  |                       |                              |                        |  |  |  |                        |
| <b>Közelítőleg Zöldfelület Növények</b>  | <b>Macsinszky Réka</b>  | <b>KÉ-K, TEO 13-1017</b>  | <b>SZT</b>   |  |                 |                    |                   |                 |                         |                        |                   |   |                        |                          |            |  |                   |                     |  |                       |                              |                        |  |  |  |                        |
|  | <b>Anor János</b>   | <b>K,TR 01-5003</b>   |  |  |                 |                    |                   |                 |                         |                        |                   |   |                        |                          |            |  |                   |                     |  |                       |                              |                        |  |  |  |                        |
|  | <b>Banczár Zoltán</b>   | <b>TV-ET-2, TH-F 03-2456</b>  | <b>Méret: M:1:1000</b>   |  |                 |                    |                   |                 |                         |                        |                   |   |                        |                          |            |  |                   |                     |  |                       |                              |                        |  |  |  |                        |
|  |   |   | <b>Dátum: 2022.02.</b>   |  |                 |                    |                   |                 |                         |                        |                   |   |                        |                          |            |  |                   |                     |  |                       |                              |                        |  |  |  |                        |





**SZABÁLYOZÁS ALAPELEMEI**

- Szabályozási vonal
- Méretezés
- Övezethatár
- MÁSODLAGOS ELEMEK
- Építési hely
- Építési vonal
- Megszüntetési jel

- Tervezett szolgálat
- Be nem építhető terület
- Meglévő kerekpárút
- Tervezett kerekpárút
- Meglévő közúti pályás tömegközlekedés
- Tervezett közúti pályás tömegközlekedés

**VEDELEM, KORLÁTOZÁS KÖTELEZETTSÉG**

- Műemlék telke
- Fővárosi védett érték
- Kerületi védett érték
- Helyi védelemre javasolt épület
- Helyi védett településsz.

- Régiészeti értéktel terület
- Műemlékbarattási sáv
- Nagynyomású/ nagy-köznyomású gázvezetékek
- 120 kV-os villamos-energia hálózat
- Védőövöltség
- Tervezett jelentős felszíni parcella (P+R)

- Meglévő településközp. jelentőségű fasor
- Tervezett településközp. jelentőségű fasor
- Veszélyes hulladéklerakó
- Reaktultráló hulladéklerakó
- Potenciális talajszennyezés
- Tűkármentes terület

- Erőmű
- Szennyvíztisztító
- Műhelyüzemi terület
- Elővárosi lakó- vagy érintett telkek
- Védő zöldtáv
- Tervezett belterület határa
- Tervlap területi hatálya

**EGYÉB ELEMEK**

- Központpályás közlekedési terület
- Lakótelepi közterület
- Különlétes, beépítésre nem szánt területek
- Érdéktelületek
- Zöldterületek
- Kertes országos közlekedési terület
- Fővárosi jelentőségű utak (Kőu-2)
- Fővárosi jelentőségű utak (Kőu-3)
- Kerületi jelentőségű utak (Kőu-4)
- Javasolt magánút
- Kialakított szabványosított vonal
- Nem szabványosított terület

- BUD Nemzetközi Repülőtérre vezető út fejlesztésével érintett terület
- Tanulmányterv alapján beépíthető terület
- Barnamezős területek
- Bontandó épület
- Jelentős kondicionáló közterületi zöldfelület

**ALAPTERKÉPI ELEMEK**

- Telekhatár
- Épületek
- Kerületi közigazgatási határa
- Belterület határa

**BUDAPEST FŐVÁROS XVII. KERÜLET KERÜLETI ÉPÍTÉSI SZABÁLYZATA (RP18 KÉSZ) - SZABÁLYOZÁSI TERVLAP -**  
 A.../2022 (...) sz. önkormányzati rendelet módosítása

**TERVEZŐK**  
 Várostervezés: **Aczél Gábor**, **Schild Dorottya**  
 TTT-01-0057  
 TF-13-1680

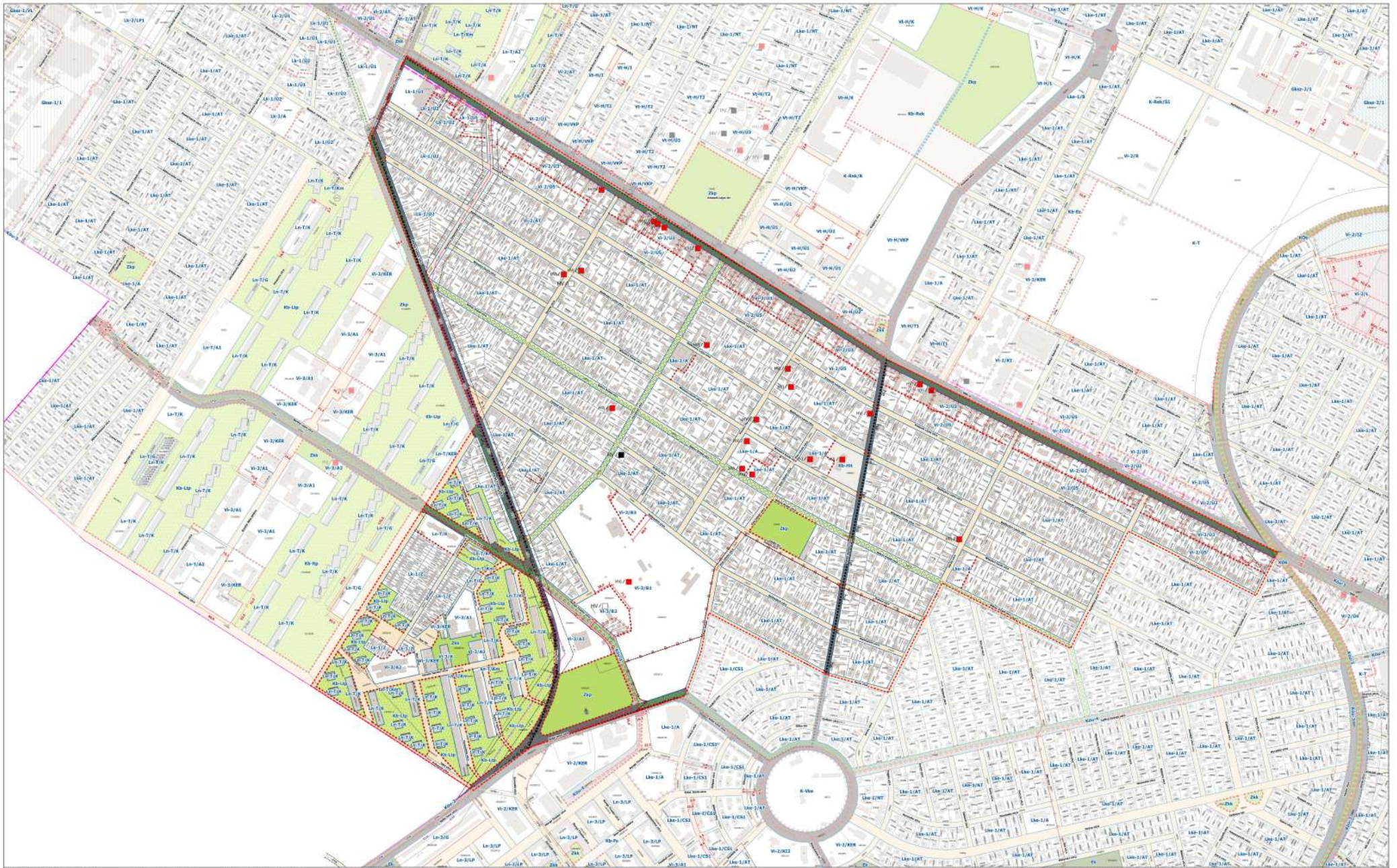
**Készítők**  
 Zöldterület: **Macsinka Réka**, **Anor János**  
 Hírcsík: **Zsoltán**  
 KÉ-K, TRO 13-1017  
 KTR 01-5003  
 TV-EYE 2, TTV-F 03-2456

Készült az előző alapdokumentum felhasználásával.

Részszám: **SZT 6**

Méret: M 1:1000  
 Dátum: 2022.02.





|   |  |  |  |  |   |  |  |
|---|--|--|--|--|---|--|--|
| <p><b>SZABÁLYOZÁS ALAPELEMEI</b></p> <ul style="list-style-type: none"> <li>Szabályozási vonal</li> <li>Méretezés</li> <li>Övezethatár</li> </ul> <p><b>MÁSODLAGOS ELEMELK</b></p> <ul style="list-style-type: none"> <li>Építési hely</li> <li>Építési vonal</li> <li>Megszüntetési jel</li> </ul> | <p><b>VÉDELEM, KORLÁTOZÁS KÖTELEZETTSÉG</b></p> <ul style="list-style-type: none"> <li>Műemlék telke</li> <li>Fővárosi védett érték</li> <li>Kerületi védett érték</li> <li>Helyi védelemre javasolt épület</li> <li>Helyi védett településrész</li> </ul> | <ul style="list-style-type: none"> <li>Régiészeti értéktel terület</li> <li>Műemlékbarátartási sáv</li> <li>Nagynyomású/ nagy-köznyomású gázvezeték</li> <li>120 kV-os villamos-energia hálózat</li> <li>Védőárvízcsatorna</li> <li>Tűkatasztrófa védelmi terület</li> </ul> | <ul style="list-style-type: none"> <li>Meglévő településképi jelentőségű fasor</li> <li>Tervezett településképi jelentőségű fasor</li> <li>Veszélyes hulladéklerakó</li> <li>Rehabilitálandó hulladéklerakó</li> <li>Potenciális talajszennyezés</li> <li>Tűkatasztrófa védelmi terület</li> </ul> | <p><b>EGYÉB ELEMELK</b></p> <ul style="list-style-type: none"> <li>Központváros közlekedési területek</li> <li>Lakóterületi közterület</li> <li>Különlétes, beépítve nem szánt területek</li> <li>Érdéktelületek</li> <li>Zöldterületek</li> <li>Erdő</li> <li>Személtalutató</li> <li>Műhelykövetési terület</li> <li>Elővárosi lakóterület</li> <li>Védő zöldszáv</li> <li>Tervezett belterületi határa</li> <li>Tervlap területi hatálya</li> </ul> | <ul style="list-style-type: none"> <li>Kereset megvalósítási terület</li> <li>Fővárosi jelentőségű utak (Köu-2)</li> <li>Fővárosi jelentőségű utak (Köu-3)</li> <li>Kerületi jelentőségű utak (Köu-4)</li> <li>Javasolt magórt</li> <li>Kialakított szabályozási vonal</li> <li>Nem szabályozott terület</li> </ul> | <ul style="list-style-type: none"> <li>BUD Nemzetközi Repülőtérre vezetett út fejlesztésével érintett terület</li> <li>Tanulmányterv alapján beépíthető terület</li> <li>Barnaszőlő területek</li> <li>Bontandó épület</li> <li>Jelentős kondicionáló közterületi zöldfelület</li> </ul> | <p><b>ALAPTÉRKEPI ELEMELK</b></p> <ul style="list-style-type: none"> <li>Telekhatár</li> <li>Épületek</li> <li>Kerületi közigazgatási határa</li> <li>Belterületi határa</li> </ul> <p><b>BUDAPEST FŐVÁROS XVII. KERÜLET KERÜLETI ÉPÍTÉSI SZABÁLYZATA (RP18 KÉSZ) - SZABÁLYOZÁSI TERVLAP -</b></p> <p>A. / 2022. (...) sz. önkormányzati rendelet módosítása</p> <p><b>TERVEZŐK</b><br/>     Baross Szilárd<br/>     Kőrösi Csoma Sándor<br/>     Kőrösi Csoma Sándor</p> <p><b>ARCA</b><br/>     Aczél Gábor<br/>     Schold Dorottya<br/>     Ács János<br/>     Hanczár Zoltán</p> <p><b>TT</b><br/>     TT-01-0057<br/>     TT-13-1680<br/>     KE-K. T/0 13-1017<br/>     K. T/01-5003<br/>     T/0-17-E-2. T/0-1-01-2456</p> <p>Rajzszám: <b>SZT 7</b></p> <p>Méret: M 1:1000<br/>     Dátum: 2022.02.</p> |
|---|--|--|--|--|---|--|--|





|  |  |  |   |  |  |   |  |   |   |
|--|--|--|---|--|--|---|--|---|---|
| <p><b>SZABÁLYOZÁS ALAPELEMEI</b></p> <ul style="list-style-type: none"> <li>— Szabályozási vonal</li> <li>— Méretezés</li> <li>••••• Övezethatár</li> </ul> <p><b>MÁSODLAGOS ELEMEK</b></p> <ul style="list-style-type: none"> <li>□ Építési hely</li> <li>— Építési vonal</li> <li>• Megszüntetési jel</li> </ul> | <p><b>VEDELEM, KORLÁTOZÁS KÖTELEZETTSÉG</b></p> <ul style="list-style-type: none"> <li>■ Fővárosi védett érték</li> <li>□ Kerületi védett érték</li> <li>■ Helyi védelemre javasolt épület</li> <li>□ Helyi védett településsz. jel</li> </ul> | <ul style="list-style-type: none"> <li>□ Búcsuzati érdekl. terület</li> <li>□ Minderkarbantartási sáv</li> <li>□ Nagyonnyomású/ nagyköznyomású gázvezeték</li> <li>□ 120 kV-os villamos-energia hálózat</li> <li>□ Védőtávolság</li> <li>□ Tervezett jelentős felszíni parcella (P+R)</li> </ul> | <ul style="list-style-type: none"> <li>□ Meglévő településképi jelentőségi fasor</li> <li>□ Tervezett településképi jelentőségi fasor</li> <li>▲ Veszélyes hulladéklerakó</li> <li>▲ Reaktíválandó hulladéklerakó</li> <li>□ Potenciális talajszennyezés</li> <li>□ Védő zöldszáv</li> <li>□ Tűkármentes terület</li> </ul> | <ul style="list-style-type: none"> <li>□ Erőmű</li> <li>□ Szennyvíztisztító</li> <li>□ Műhelykövetési terület</li> <li>□ Elővárosi jellegű sugár útmin. telek</li> <li>□ Védő zöldszáv</li> <li>□ Tervezett belterületi határ</li> <li>□ Tervlap területi hatálya</li> </ul> | <p><b>EGYÉB ELEMEK</b></p> <ul style="list-style-type: none"> <li>□ Köztisztviselés közlekedési területek</li> <li>□ Lakóterületi közterület</li> <li>□ Különleges, beépítésre nem szánt területek</li> <li>□ Erőterületek</li> <li>□ Zöldterületek</li> </ul> | <ul style="list-style-type: none"> <li>□ Kertés mezőgazdasági terület</li> <li>□ Fővárosi jelentőségi utak (Kőu-2)</li> <li>□ Fővárosi jelentőségi utak (Kőu-3)</li> <li>□ Kerületi jelentőségi utak (Kőu-Kőu)</li> <li>□ Javasolt magánút</li> <li>□ Kialakult szabályozási vonal</li> <li>□ Nem szabályozott terület</li> </ul> | <ul style="list-style-type: none"> <li>□ BUD Nemzetközi Repülőtérre vezető út fejlesztésével érintett terület</li> <li>□ Tanulmányterv alapján beépíthető terület</li> <li>□ Barmenés terület</li> <li>□ Bontandó épület</li> <li>□ Jelentős kondicionáló közterületi zöldfelület</li> </ul> | <p><b>ALAPTÉRKÉPI ELEMEK</b></p> <ul style="list-style-type: none"> <li>□ Telekhatár</li> <li>□ Épületek</li> <li>□ Kerületi közigazgatási határa</li> <li>□ Belterület határa</li> </ul> | <p><b>BUDAPEST FŐVÁROS XVII. KERÜLET KERÜLETI ÉPÍTÉSI SZABÁLYOZÁSI (BP18 KÉSZ) - SZABÁLYOZÁSI TERVLAP -</b></p> <p>A - / 2022 (...) sz. városi önkormányzati rendelet módosítása</p> <p><b>TERVEZŐK</b><br/>         Városépítéstechnikai<br/>         Aczél Gábor<br/>         Schold Dorottya</p> <p><b>TT-01-0057</b><br/>         TT-13-1480</p> <p><b>KÉ-K, FŐ 13-1017</b><br/>         K.F.R. 01-5003<br/>         FV-EYE-1, TH-F 03-2456</p> <p><b>Rajtszám:</b><br/> <b>SZT</b><br/> <b>8</b></p> <p>Méret: M:1:1000<br/>         Dátum: 2022.02.</p> |
|--|--|--|---|--|--|---|--|---|---|





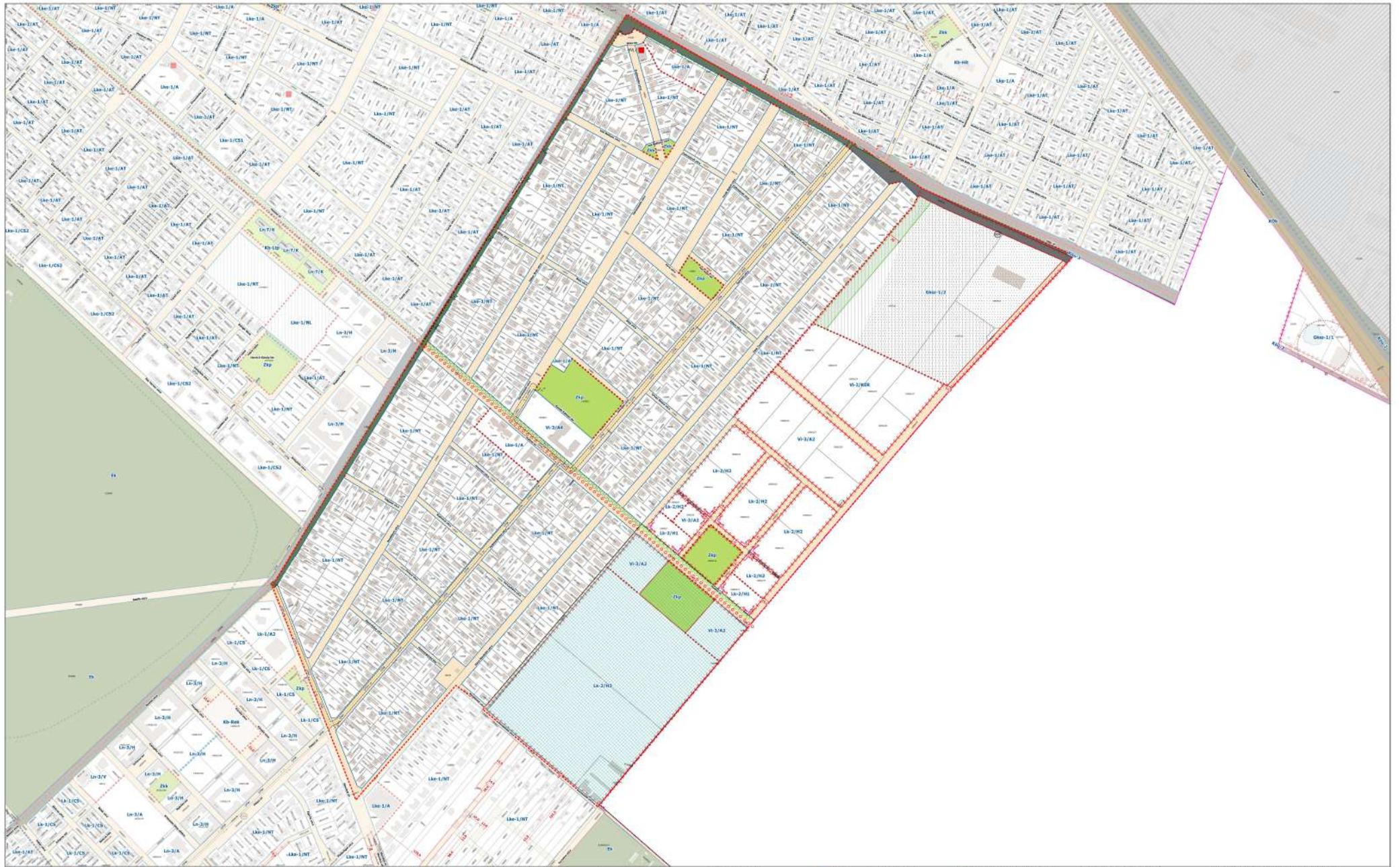
|   |  |   |  |  |   |  |  |  |   |
|---|--|---|--|--|---|--|--|--|---|
| <p><b>SZABÁLYOZÁS ALAPELEMEI</b></p> <ul style="list-style-type: none"> <li>— Szabályozási vonal</li> <li>— Méretezés</li> <li>— Ovezethatár</li> </ul> <p><b>MÁSODLAGOS ELEMEEK</b></p> <ul style="list-style-type: none"> <li>— Építési hely</li> <li>— Építési vonal</li> <li>— Megszüntetési jel</li> </ul> | <p><b>VEDELEM, KORLÁTOZÁS KÖTELEZETTSÉG</b></p> <ul style="list-style-type: none"> <li>— Védelem határa</li> <li>— Kötelezettség határa</li> </ul> | <p><b>EGYÉB ELEMEEK</b></p> <ul style="list-style-type: none"> <li>— Környezeti értékelési terület</li> <li>— Műemlék telke</li> <li>— Fővárosi védett érték</li> <li>— Kerületi védett érték</li> <li>— Helyi védelemre javasolt épület</li> <li>— Helyi védett településrész</li> </ul> | <p><b>EGYÉB ELEMEEK</b></p> <ul style="list-style-type: none"> <li>— Központi közterület</li> <li>— Lakóterület</li> <li>— Különlétes, beépítésre nem szánt terület</li> <li>— Erdőterület</li> <li>— Zöldterületek</li> </ul> | <p><b>EGYÉB ELEMEEK</b></p> <ul style="list-style-type: none"> <li>— Erőmű</li> <li>— Szennyvíztisztító</li> <li>— Műhelyterület</li> <li>— Elővárosi jellegű utakkal érintett területek</li> <li>— Védős zöldszáv</li> <li>— Tervezett belterület határa</li> <li>— Tervlap területi hatálya</li> </ul> | <p><b>EGYÉB ELEMEEK</b></p> <ul style="list-style-type: none"> <li>— Kertészet-terület</li> <li>— Fővárosi jelentőségű utak (Köu-2)</li> <li>— Fővárosi jelentőségű utak (Köu-3)</li> <li>— Kerületi jelentőségű utak (Kö-3/4)</li> <li>— Javított magánút</li> <li>— Kialakított szabályozási vonal</li> <li>— Nem szabályozott terület</li> </ul> | <p><b>EGYÉB ELEMEEK</b></p> <ul style="list-style-type: none"> <li>— BUD Nemzetközi Repülőtérre vezető út fejlesztésével érintett terület</li> <li>— Tanulmányterv alapján beépíthető terület</li> <li>— Barnamezős területek</li> <li>— Bontandó épület</li> <li>— Jelentős kondicionáló közterületi zöldfelület</li> </ul> | <p><b>ALAPTERKÉPI ELEMEEK</b></p> <ul style="list-style-type: none"> <li>— Telekhatár</li> <li>— Épületek</li> <li>— Kerületi közigazgatási határa</li> <li>— Belterület határa</li> </ul> | <p><b>BUDAPEST FŐVÁROS XVII. KERÜLET KERÜLETI ÉPÍTÉSI SZABÁLYZATI TERV (BP18 KÉSZ) - SZABÁLYOZÁSI TERV LAP - A - 2022 (---) sz. szelvényterületi rendelet módosítás</b></p> <p><b>TERVEZŐK</b></p> <p><b>Készítők</b></p> <p><b>Ábrák</b></p> <p><b>Építési hely</b></p> <p><b>Építési vonal</b></p> <p><b>Megszüntetési jel</b></p> | <p><b>BUDAPEST FŐVÁROS XVII. KERÜLET KERÜLETI ÉPÍTÉSI SZABÁLYZATI TERV (BP18 KÉSZ) - SZABÁLYOZÁSI TERV LAP - A - 2022 (---) sz. szelvényterületi rendelet módosítás</b></p> <p><b>TERVEZŐK</b></p> <p><b>Készítők</b></p> <p><b>Ábrák</b></p> <p><b>Építési hely</b></p> <p><b>Építési vonal</b></p> <p><b>Megszüntetési jel</b></p> <p><b>Rajzszám: SZT 9</b></p> <p><b>Méret: M1:1000</b></p> <p><b>Dátum: 2022.02.</b></p> |
|---|--|---|--|--|---|--|--|--|---|





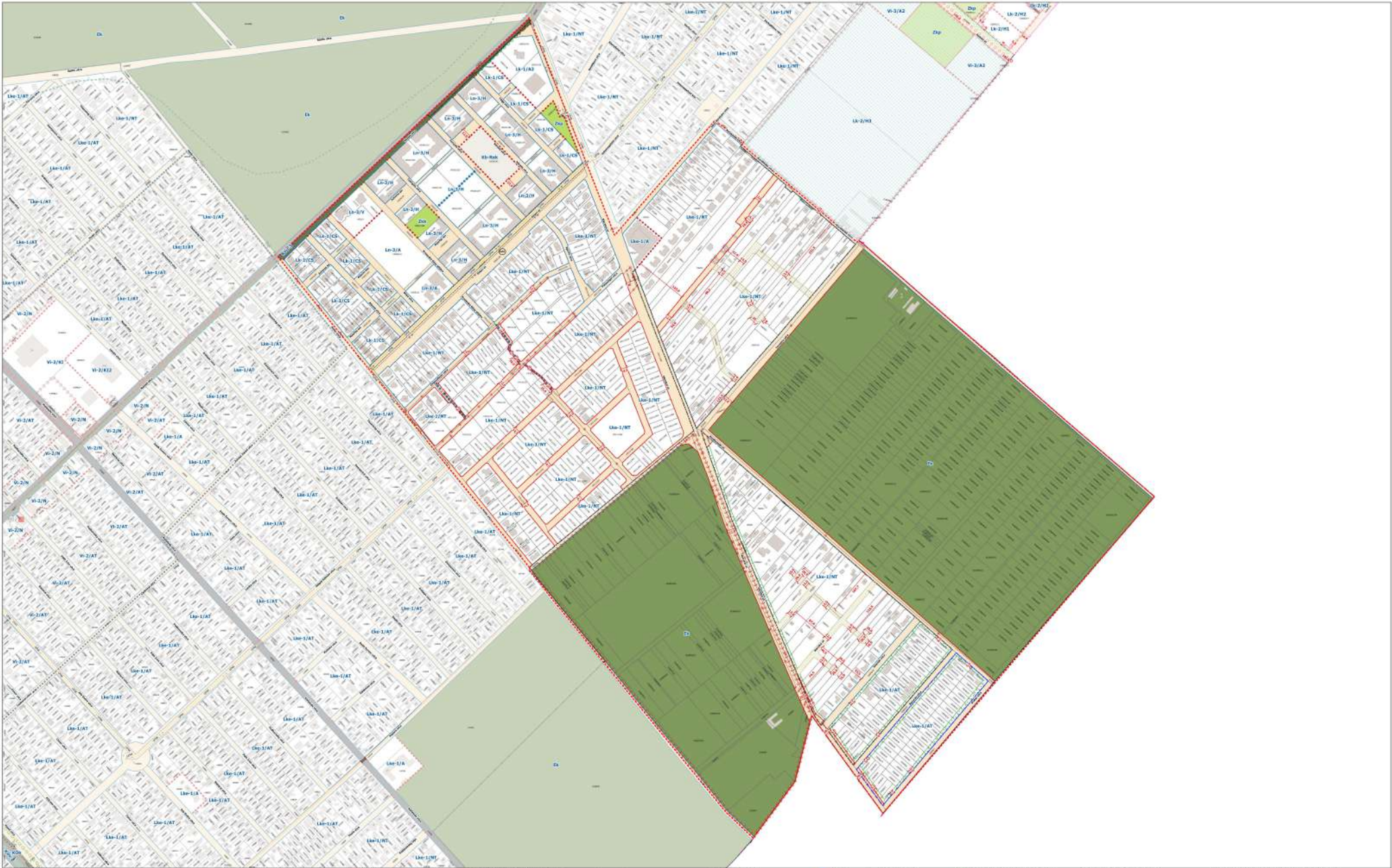
|   |  |   |  |  |  |  |   |   |                           |                                |                          |                            |   |   |  |                                    |
|---|--|---|--|--|--|--|---|---|---------------------------|--------------------------------|--------------------------|----------------------------|---|---|--|------------------------------------|
| <b>SZABÁLYOZÁS ALAPELEMEI</b><br>Szabályozási vonal<br>Méretezés<br>Ovezethatár<br><b>MÁSODLAGOS ELEMEK</b><br>Építési hely<br>Építési vonal<br>Megszüntetési jel | <b>VEDELEM, KORLÁTOZÁS KÖTELEZETTSÉG</b><br>Műemlék telke<br>Fővárosi védett érték<br>Kerületi védett érték<br>Helyi védelemre javasolt épület<br>Helyi védett településrész | Régiószerinti értéktel terület<br>Műemlékbarattartási sáv<br>Nagyonmésos/nagy-köznyomomási szövetek<br>120 kV-os villamos-energia hálózat<br>Védőávóviság<br>Potenciális talajszennyezés<br>Tűkárvesztési terület | Meglévő településképi jelentőségű fasor<br>Tervezett településképi jelentőségű fasor<br>Veszélyes hulladéklerakó<br>Rekonstruálható hulladéklerakó<br>Potenciális talajszennyezés<br>Tűkárvesztési terület | Erőmű<br>Szennyvíztisztító<br>Műhelykövetési terület<br>Elővárosi jellegű utakkal érintett telek<br>Védő zöldszáv<br>Tervezett belterület határa<br>Tervlap területi hatálya | <b>EGYÉB ELEMEK</b><br>Köztisztviselés közlekedési területek<br>Lakóterületi közterület<br>Különlleges, beépítésre nem szánt területek<br>Erdőterületek<br>Zöldterületek<br>Kertész gazdasági terület<br>Fővárosi jelentőségű utak (Kőu-2)<br>Fővárosi jelentőségű utak (Kőu-3)<br>Kerületi jelentőségű utak (Kőu-Kőu)<br>Javasolt magánút<br>Kialakított szabályozási vonal<br>Nem szabályozott terület | BUD Nemzetközi Repülőtérre vezető út fejlesztésével érintett terület<br>Tanulmányterv alapján beépíthető terület<br>Barnamezős területek<br>Bontandó épület<br>Jelentős kondicionáló közterületi zöldfelület | <b>ALAPTÉRKEPI ELEMEK</b><br>Telekhatár<br>Épületek<br>Kerületi közigazgatási határa<br>Belterület határa | <b>BUDAPEST FŐVÁROS XVII. KERÜLET KERÜLETI ÉPÍTÉSI SZABÁLYZATA (RP18 KÉSZ)</b><br><b>- SZABÁLYOZÁSI TERVLAP -</b><br>A.../2022 (...) sz. önkormányzati rendelet melléklete<br><table border="0"> <tr> <td>TERVEZŐK<br/>Borsos György</td> <td>Aczél Gábor<br/>Schild Dorottya</td> <td>TT-01-0057<br/>TT-13-1680</td> <td>Rajtszám:<br/><b>SZT 10</b></td> </tr> <tr> <td>Készítők<br/>Zöldterület<br/>Közterületek</td> <td>Macsiska Réka<br/>Auer János<br/>Banczár Zoltán</td> <td>KÉ-K, TÖ 13-1017<br/>K, TR 01-5003<br/>TV-ET-1, TR-1 03-2456</td> <td>Méret: M:1:1000<br/>Dátum: 2022.02.</td> </tr> </table> | TERVEZŐK<br>Borsos György | Aczél Gábor<br>Schild Dorottya | TT-01-0057<br>TT-13-1680 | Rajtszám:<br><b>SZT 10</b> | Készítők<br>Zöldterület<br>Közterületek | Macsiska Réka<br>Auer János<br>Banczár Zoltán | KÉ-K, TÖ 13-1017<br>K, TR 01-5003<br>TV-ET-1, TR-1 03-2456 | Méret: M:1:1000<br>Dátum: 2022.02. |
| TERVEZŐK<br>Borsos György   | Aczél Gábor<br>Schild Dorottya   | TT-01-0057<br>TT-13-1680  | Rajtszám:<br><b>SZT 10</b>   |  |  |  |   |   |                           |                                |                          |                            |   |   |  |                                    |
| Készítők<br>Zöldterület<br>Közterületek   | Macsiska Réka<br>Auer János<br>Banczár Zoltán  | KÉ-K, TÖ 13-1017<br>K, TR 01-5003<br>TV-ET-1, TR-1 03-2456  | Méret: M:1:1000<br>Dátum: 2022.02.   |  |  |  |   |   |                           |                                |                          |                            |   |   |  |                                    |





|   |  |  |  |   |  |  |   |   |
|---|--|--|--|---|--|--|---|---|
| <p><b>SZABÁLYOZÁS ALAPELEMEI</b></p> <ul style="list-style-type: none"> <li>- Szabályozási vonal</li> <li>- Méretezés</li> <li>- Övezethatár</li> </ul> <p><b>MÁSODLAGOS ELEMEEK</b></p> <ul style="list-style-type: none"> <li>- Építési hely</li> <li>- Építési vonal</li> <li>- Megszüntetési jel</li> </ul> | <p><b>VEDELEM, KORLÁTOZÁS KÖTELEZETTSÉG</b></p> <ul style="list-style-type: none"> <li>••••• Meglévő ipagóliot</li> <li>••••• Be nem építhető terület</li> <li>••••• Meglévő kerekpárút</li> <li>••••• Tervezett kerekpárút</li> <li>••••• Meglévő közútpályás tömegközlekedés</li> <li>••••• Tervezett közútpályás tömegközlekedés</li> <li>••••• Fővárosi védett érték</li> <li>••••• Kerületi védett érték</li> <li>••••• Helyi védelemre javasolt épület</li> <li>••••• Helyi védett településsz. jel</li> </ul> | <p><b>VEDELEM, KORLÁTOZÁS KÖTELEZETTSÉG</b></p> <ul style="list-style-type: none"> <li>••••• Fővárosi védett érték</li> <li>••••• Kerületi védett érték</li> <li>••••• Helyi védelemre javasolt épület</li> <li>••••• Helyi védett településsz. jel</li> </ul> | <p><b>EGYÉB ELEMEEK</b></p> <ul style="list-style-type: none"> <li>••••• Részbeni örökös terület</li> <li>••••• Műemlékbarantási sáv</li> <li>••••• Nagyszomságo/ nagy-köznyomomási sziszterék</li> <li>••••• 120 kV-os villamos-energia hálózát</li> <li>••••• Védőátvóvisés</li> <li>••••• Védőzöldsáv</li> <li>••••• Potenciális talajszennyezés</li> <li>••••• Tűkárvédelmi terület</li> </ul> | <p><b>EGYÉB ELEMEEK</b></p> <ul style="list-style-type: none"> <li>••••• Kötőutópályás közlekedési területek</li> <li>••••• Lakóterületi közterület</li> <li>••••• Különleges, beépítésre nem szánt területek</li> <li>••••• Erdőterületek</li> <li>••••• Zöldterületek</li> <li>••••• Erőmű</li> <li>••••• Szennyvízáttelelő</li> <li>••••• Műhelykövetési terület</li> <li>••••• Előváratási jog-gal érintett telek</li> <li>••••• Védő zöldsáv</li> <li>••••• Tervezett belterület határa</li> <li>••••• Tervlap területi hatálya</li> </ul> | <p><b>EGYÉB ELEMEEK</b></p> <ul style="list-style-type: none"> <li>••••• Kertes mezőgazdasági terület</li> <li>••••• Fővárosi jelentőségű utak (Kőu-2)</li> <li>••••• Fővárosi jelentőségű utak (Kőu-3)</li> <li>••••• Kerületi jelentőségű utak (Kőu-Kőu)</li> <li>••••• Javassolt magánút</li> <li>••••• Kialakult szabályozási vonal</li> <li>••••• Nem szabályozott terület</li> </ul> | <p><b>ALAPTÉRKEPI ELEMEEK</b></p> <ul style="list-style-type: none"> <li>••••• Telekhatár</li> <li>••••• Épületek</li> <li>••••• Kerületi közigazgatási határa</li> <li>••••• Belterület határa</li> </ul> | <p><b>BUDAPEST FŐVÁROS XVII. KERÜLET KERÜLETI ÉPÍTÉSI SZABÁLYZATA (BP18 KÉSZ) - SZABÁLYOZÁSI TERV LAP - A - /2022. (-) szemesi módosításnyi rendelet melléklete</b></p> <p><b>TERVEZŐK</b><br/>     Városvezető: <b>Aczél Gábor</b> / T/1-01-0057<br/>     Építész: <b>Schild Dorottya</b> / T/13-1480</p> <p><b>Készítők</b><br/>     Műszaki vezető: <b>Macsinszky Róbert</b> / KÉ-K, T/10-1017<br/>     Építész: <b>Auer János</b> / K, T/01-5003<br/>     Építész: <b>Banczár Zsolt</b> / T/17-1, T/17-03-2456</p> <p>Készített az előző módosítások figyelembevételével.</p> | <p><b>Rajtszám:</b><br/> <b>SZT 11</b></p> <p>Méret: M1:4000<br/>     Dátum: 2022.02.</p> |
|---|--|--|--|---|--|--|---|---|





|   |  |  |  |   |  |  |  |  |   |   |                                  |                                       |                                 |           |   |   |  |                         |   |  |  |                                    |
|---|--|--|--|---|--|--|--|--|---|---|----------------------------------|---------------------------------------|---------------------------------|-----------|---|---|--|-------------------------|---|--|--|------------------------------------|
| <p><b>SZABÁLYOZÁS ALAPELEMEI</b></p> <ul style="list-style-type: none"> <li>— Szabályozási vonal</li> <li>— Méretezés</li> <li>--- Övezethatár</li> <li>■ Építési hely</li> <li>— Építési vonal</li> <li>• Megszüntetési jel</li> </ul> | <p><b>MÁSODLAGOS ELEMEK</b></p> <ul style="list-style-type: none"> <li>••••• Tervezett gyalogút</li> <li>□ Be nem építhető terület</li> <li>○ Meglévő kerékpárút</li> <li>○••••• Tervezett kerékpárút</li> <li>— Maglévő közútpályák tömegközlekedés</li> <li>— Tervezett közútpályák tömegközlekedés</li> </ul> | <p><b>VEDELEM, KORLÁTOZÁS KÖTELEZETTSÉG</b></p> <ul style="list-style-type: none"> <li>■ Műemlék telke</li> <li>■ Fővárosi védett érték</li> <li>■ Kerületi védett érték</li> <li>■ Helyi védelemre javasolt épület</li> <li>■ Helyi védett településrész</li> </ul> | <ul style="list-style-type: none"> <li>□ Községi érdeklő terület</li> <li>□ Minderkarbantartási sáv</li> <li>□ Nagyonmésos/ nagy-köznyomomásigazvezeték</li> <li>□ 120 kV-os villamos-energia hálózat</li> <li>□ Védőövöltség</li> <li>□ Tervezett jelentős felszíni parókó (P+R)</li> </ul> | <ul style="list-style-type: none"> <li>○••••• Meglévő településképi jelentőségi fasor</li> <li>○••••• Tervezett településképi jelentőségi fasor</li> <li>▲ Veszélyes hulladéklerakó</li> <li>▲ Rekonstruálható hulladéklerakó</li> <li>▲ Potenciális talajszennyezés</li> <li>▲ Tűkármentési terület</li> </ul> | <ul style="list-style-type: none"> <li>○ Erőmű</li> <li>○ Szennyvíztisztító</li> <li>○ Műhelykövetési terület</li> <li>○ Elővártaképzési szolgálati érintett telek</li> <li>□ Védő zöldszáv</li> <li>— Tervezett belterületi határa</li> <li>□ Tervlap területi hatálya</li> </ul> | <p><b>EGYÉB ELEMEK</b></p> <ul style="list-style-type: none"> <li>■ Köztisztviselők közlekedési területek</li> <li>■ Lakóterületi közterület</li> <li>■ Különlétes, beépítésre nem szánt területek</li> <li>■ Erőterületek</li> <li>■ Zöldterületek</li> </ul> | <ul style="list-style-type: none"> <li>■ Kertes mezőgazdasági terület</li> <li>■ Fővárosi jelentőségű utak (Kőu-2)</li> <li>■ Fővárosi jelentőségű utak (Kőu-3)</li> <li>■ Kerületi jelentőségű utak (Kőu-Kőu)</li> <li>■ Javassolt magánút</li> <li>□ Kialakított szabályozási vonal</li> <li>■ Nem szabályozott terület</li> </ul> | <ul style="list-style-type: none"> <li>■ BUD Nemzetközi Repülőtérre vezető út fejlesztésével érintett terület</li> <li>■ Tanulmányterv alapján beépíthető terület</li> <li>■ Barmenés terület</li> <li>■ Bontandó épület</li> <li>■ Jelentős kondicionáló közterületi zöldfelület</li> </ul> | <p><b>ALAPTÉRKEPI ELEMEK</b></p> <ul style="list-style-type: none"> <li>□ Telekhatár</li> <li>■ Épületek</li> <li>--- Kerületi közigazgatási határa</li> <li>□ Belterület határa</li> </ul> | <p align="center"><b>BUDAPEST FŐVÁROS XVII. KERÜLET KERÜLETI ÉPÍTÉSI SZABÁLYZATA (BP18 KÉSZ)</b></p> <p align="center"><b>- SZABÁLYOZÁSI TERVLAP -</b></p> <p align="center">A - 2022. (...) sz. önkormányzati rendelet módosítása</p> <table border="0"> <tr> <td><b>TERVEZŐNK</b><br/>Városgazdász</td> <td><b>Aczél Gábor</b><br/>Schild Dorottya</td> <td><b>TT-01-0057</b><br/>TT-13-1680</td> <td>Rajzszám:</td> </tr> <tr> <td><b>Készítők:</b><br/>Zöldterület<br/>Közterület</td> <td><b>Macsinszky Réka</b><br/>Auer János<br/>Banczár Zsolt</td> <td><b>KÉ-K, TÖ-13-1017</b><br/>K,TR-01-5003<br/>TV-ET-1, TH-1 03-2456</td> <td><b>SZT</b><br/><b>12</b></td> </tr> <tr> <td colspan="3">Készült az állam alapdokumentumainak alapján.</td> <td>Méret: M:1:4000<br/>Dátum: 2022.02.</td> </tr> </table> | <b>TERVEZŐNK</b><br>Városgazdász | <b>Aczél Gábor</b><br>Schild Dorottya | <b>TT-01-0057</b><br>TT-13-1680 | Rajzszám: | <b>Készítők:</b><br>Zöldterület<br>Közterület | <b>Macsinszky Réka</b><br>Auer János<br>Banczár Zsolt | <b>KÉ-K, TÖ-13-1017</b><br>K,TR-01-5003<br>TV-ET-1, TH-1 03-2456 | <b>SZT</b><br><b>12</b> | Készült az állam alapdokumentumainak alapján. |  |  | Méret: M:1:4000<br>Dátum: 2022.02. |
| <b>TERVEZŐNK</b><br>Városgazdász  | <b>Aczél Gábor</b><br>Schild Dorottya  | <b>TT-01-0057</b><br>TT-13-1680  | Rajzszám:  |   |  |  |  |  |   |   |                                  |                                       |                                 |           |   |   |  |                         |   |  |  |                                    |
| <b>Készítők:</b><br>Zöldterület<br>Közterület   | <b>Macsinszky Réka</b><br>Auer János<br>Banczár Zsolt  | <b>KÉ-K, TÖ-13-1017</b><br>K,TR-01-5003<br>TV-ET-1, TH-1 03-2456   | <b>SZT</b><br><b>12</b>  |   |  |  |  |  |   |   |                                  |                                       |                                 |           |   |   |  |                         |   |  |  |                                    |
| Készült az állam alapdokumentumainak alapján.   |  |  | Méret: M:1:4000<br>Dátum: 2022.02.   |   |  |  |  |  |   |   |                                  |                                       |                                 |           |   |   |  |                         |   |  |  |                                    |





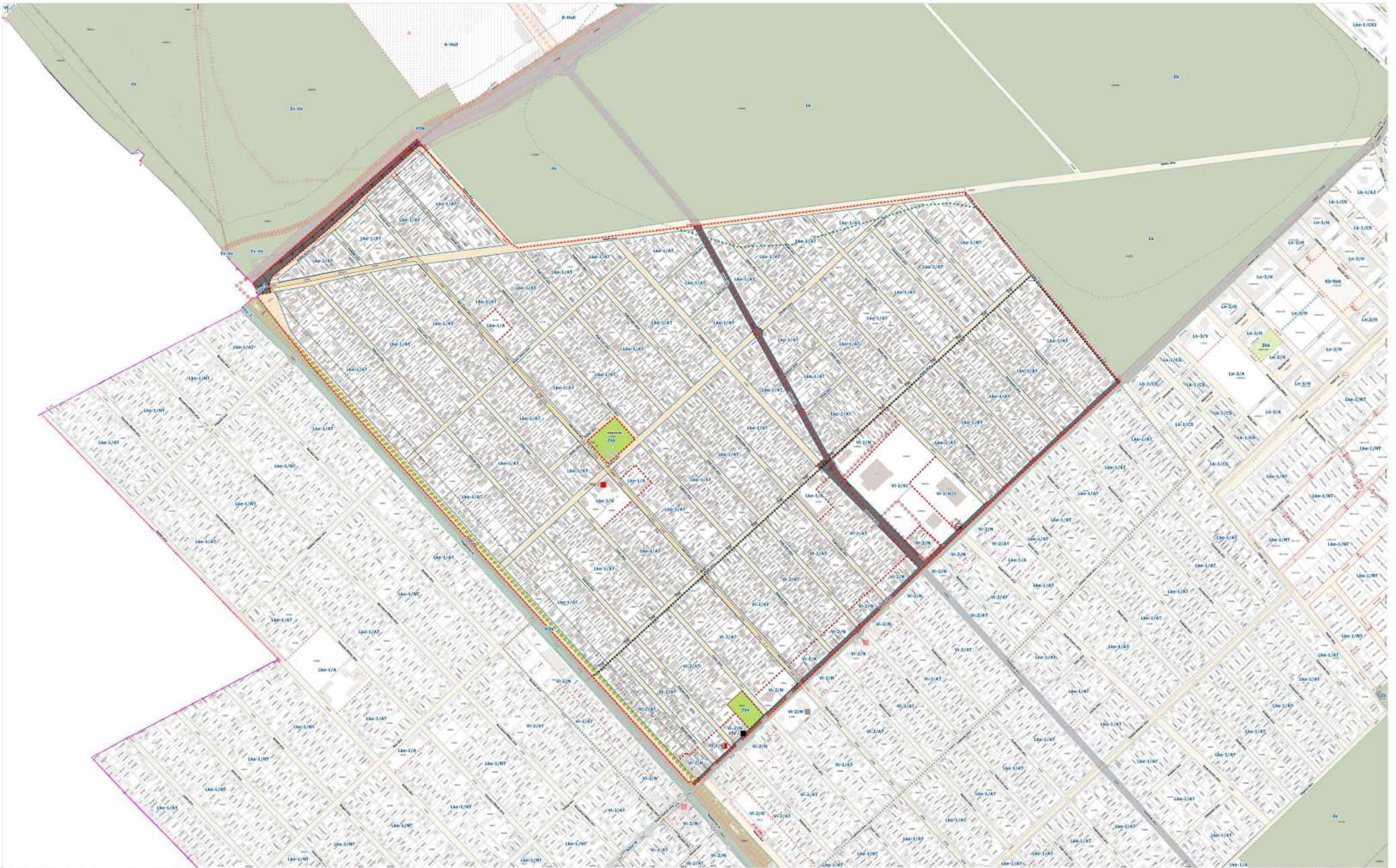
|   |   |  |  |   |  |  |   |  |  |                                  |                                |                          |           |                                      |   |   |                  |                         |  |  |                                    |
|---|---|--|--|---|--|--|---|--|--|----------------------------------|--------------------------------|--------------------------|-----------|--------------------------------------|---|---|------------------|-------------------------|--|--|------------------------------------|
| <p><b>SZABÁLYOZÁS ALAPELEMEI</b></p> <ul style="list-style-type: none"> <li>Szabályozási vonal</li> <li>Méretezés</li> <li>Övezethatár</li> </ul> <p><b>MÁSODLAGOS ELEMELK</b></p> <ul style="list-style-type: none"> <li>Építési hely</li> <li>Építési vonal</li> <li>Megszüntetési jel</li> </ul> | <p><b>VEDELEM, KORLÁTOZÁS KÖTELEZETTSÉG</b></p> <ul style="list-style-type: none"> <li>Műemlék telke</li> <li>Fővárosi védett érték</li> <li>Kerületi védett érték</li> <li>Helyi védelemre javasolt épület</li> <li>Helyi védett településsz.</li> </ul> | <ul style="list-style-type: none"> <li>Régi szerinti örökös terület</li> <li>Műemlékbarátiasáv</li> <li>Nagyonnyomású/ nagy-köznyomású gázvezeték</li> <li>120 kV-os villamos-energia hálózat</li> <li>Védőtávolság</li> <li>Tervezett jelentős felszíni parókó (P+R)</li> </ul> | <ul style="list-style-type: none"> <li>Meglévő településképi jelentőségi fasor</li> <li>Tervezett településképi jelentőségi fasor</li> <li>Veszélyes hulladéklerakó</li> <li>Rehabilitálandó hulladéklerakó</li> <li>Potenciális talajszennyezés</li> <li>Tűkármentes terület</li> </ul> | <ul style="list-style-type: none"> <li>Erőmű</li> <li>Szennyvíztisztító</li> <li>Műhelykövetési terület</li> <li>Elővárosi lakóterület</li> <li>Védő zöldszáv</li> <li>Tervezett belterület határa</li> <li>Tervlap területi hatálya</li> </ul> | <p><b>EGYÉB ELEMELK</b></p> <ul style="list-style-type: none"> <li>Köztisztviselési közlekedési területek</li> <li>Lakónegyeli közterület</li> <li>Különleges, beépítésvon nem szant területek</li> <li>Érdéktelületek</li> <li>Zöldterületek</li> </ul> | <ul style="list-style-type: none"> <li>Kereszt országosági terület</li> <li>Fővárosi jelentőségi utak (Köu-2)</li> <li>Fővárosi jelentőségi utak (Köu-3)</li> <li>Kerületi jelentőségi utak (Köu-Köu)</li> <li>Javasolt magánút</li> <li>Kialakított szabályozási vonal</li> <li>Nem szabályozott terület</li> </ul> | <ul style="list-style-type: none"> <li>BUD Nemzetközi Repülőtérre vezető út fejlesztésével érintett terület</li> <li>Tanulmányterv alapján beépíthető terület</li> <li>Barnaszerős területek</li> <li>Bontandó épület</li> <li>Jelentős kondicionáló közterületi zöldfelület</li> </ul> | <p><b>ALAPTERKÉPI ELEMELK</b></p> <ul style="list-style-type: none"> <li>Telephatár</li> <li>Épületek</li> <li>Kerületi közigazgatási határa</li> <li>Belterület határa</li> </ul> | <p align="center"><b>BUDAPEST FŐVÁROS XVII. KERÜLET KERÜLETI ÉPÍTÉSI SZABÁLYZATA (BP18 KÉSZ) - SZABÁLYOZÁSI TERV-LAP -</b></p> <p align="center">A - 2022. (...) sz. szénhidrogénmentes területi módosítás</p> <table border="1"> <tr> <td>TERVEZŐK<br/>Városépítésszervezet</td> <td>Aczél Gábor<br/>Schöld Dorottya</td> <td>TT-01-0057<br/>TT-13-1680</td> <td>Rajtszám:</td> </tr> <tr> <td>Készítők<br/>Zöldterület<br/>Részletek</td> <td>Macsiska Réka<br/>Anor János<br/>Banczár Zoltán</td> <td>KÉ-K, TÖ-13-1017<br/>K, TR-01-5003<br/>TV-ELE-1, TR-1 01-2456</td> <td><b>SZT</b><br/>13</td> </tr> <tr> <td colspan="3">Készítési idő: 2022.02.</td> <td>Méret: M:1:1000<br/>Dátum: 2022.02.</td> </tr> </table> | TERVEZŐK<br>Városépítésszervezet | Aczél Gábor<br>Schöld Dorottya | TT-01-0057<br>TT-13-1680 | Rajtszám: | Készítők<br>Zöldterület<br>Részletek | Macsiska Réka<br>Anor János<br>Banczár Zoltán | KÉ-K, TÖ-13-1017<br>K, TR-01-5003<br>TV-ELE-1, TR-1 01-2456 | <b>SZT</b><br>13 | Készítési idő: 2022.02. |  |  | Méret: M:1:1000<br>Dátum: 2022.02. |
| TERVEZŐK<br>Városépítésszervezet  | Aczél Gábor<br>Schöld Dorottya  | TT-01-0057<br>TT-13-1680   | Rajtszám:  |   |  |  |   |  |  |                                  |                                |                          |           |                                      |   |   |                  |                         |  |  |                                    |
| Készítők<br>Zöldterület<br>Részletek  | Macsiska Réka<br>Anor János<br>Banczár Zoltán   | KÉ-K, TÖ-13-1017<br>K, TR-01-5003<br>TV-ELE-1, TR-1 01-2456  | <b>SZT</b><br>13   |   |  |  |   |  |  |                                  |                                |                          |           |                                      |   |   |                  |                         |  |  |                                    |
| Készítési idő: 2022.02.   |   |  | Méret: M:1:1000<br>Dátum: 2022.02.   |   |  |  |   |  |  |                                  |                                |                          |           |                                      |   |   |                  |                         |  |  |                                    |





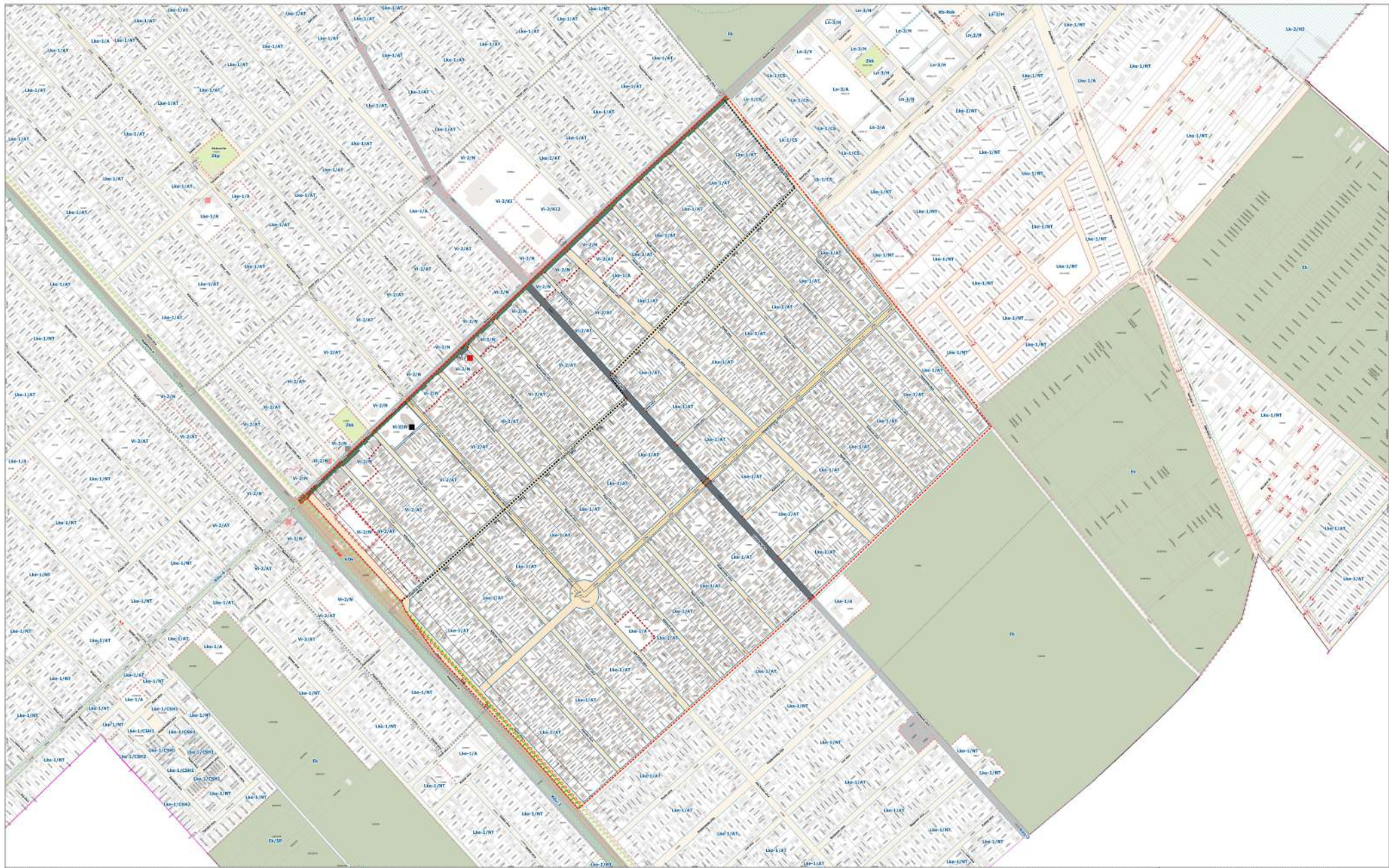
|   |  |   |  |   |  |
|---|--|---|--|---|--|
| <p><b>SZABÁLYOZÁS ALAPELEMEI</b></p> <ul style="list-style-type: none"> <li>--- Szabályozási vonal</li> <li>--- Méretezés</li> <li>--- Övezethatár</li> <li>■ Építési hely</li> <li>--- Építési vonal</li> <li>• Megszüntetési jel</li> </ul> | <p><b>VEDELEM, KORLÁTOZÁS KÖTELEZETTSÉG</b></p> <ul style="list-style-type: none"> <li>■ Fővárosi védett érték</li> <li>■ Kerületi védett érték</li> <li>■ Helyi védelemre javasolt épület</li> <li>■ Helyi védett településsz. jel</li> </ul> | <p><b>EGYÉB ELEM</b></p> <ul style="list-style-type: none"> <li>■ Közpályás közlekedési területek</li> <li>■ Lakótelepi közterület</li> <li>■ Különlleges, beépítésvon nem szant területek</li> <li>■ Erdőterületek</li> <li>■ Zöldterületek</li> </ul> | <p><b>ALAPTÉRKÉPI ELEMEK</b></p> <ul style="list-style-type: none"> <li>□ Telekhatár</li> <li>□ Épületek</li> <li>--- Kerületi közigazgatási határa</li> <li>□ Belterületi határa</li> </ul> | <p><b>BUDAPEST FŐVÁROS XVII. KERÜLET KERÜLETI ÉPÍTÉSI SZABÁLYZATA (BP18 KÉSZ)</b></p> <p><b>- SZABÁLYOZÁSI TERVLAP -</b></p> <p>A. / 2022. (...) sz. önkormányzati rendelet módosítása</p> <p><b>TERVEZŐK</b><br/>         Barossvezérszék<br/>         Kőrösi Csoma Sándor utca 10-12<br/>         1052 Budapest</p> <p><b>Aczél Gábor</b><br/>         Schödl Dorottya utca 13-14<br/>         1052 Budapest</p> <p><b>KÉ-K, TR 13-1017</b><br/>         K. TR 01-5003<br/>         TR-ETE-1 TR-01-2456</p> <p>Készítve az előírt alapdokumentumok alapján.</p> | <p>Rajtszám: <b>SZT 14</b></p> <p>Méret: M 1:1000<br/>         Dátum: 2022.02.</p> |
|---|--|---|--|---|--|





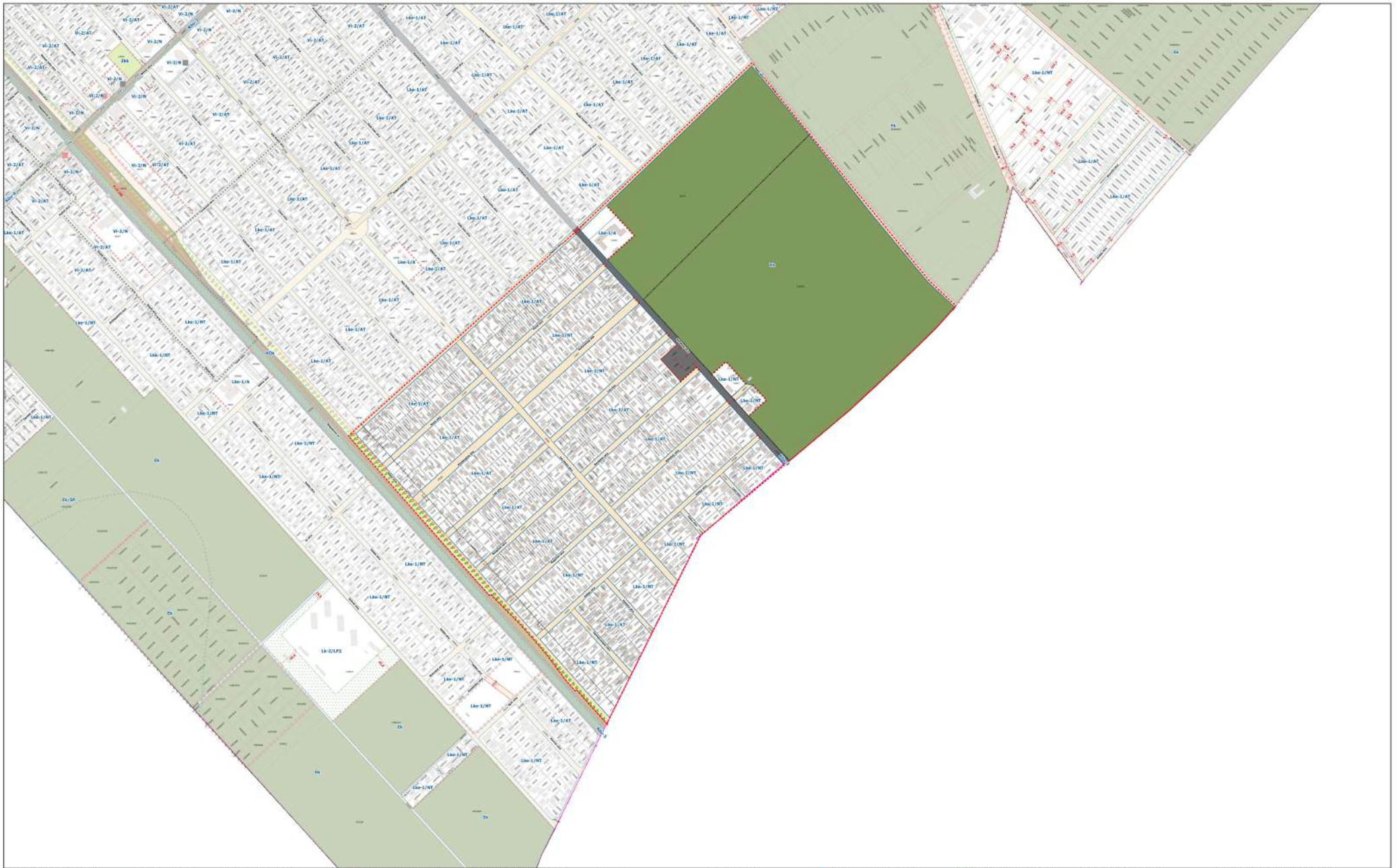
|   |   |   |  |   |   |  |   |  |   |
|---|---|---|--|---|---|--|---|--|---|
| <p><b>SZABÁLYOZÁS ALAPELEMEI</b></p> <ul style="list-style-type: none"> <li>— Szabályozási vonal</li> <li>— Méretezés</li> <li>••••• Övezethatár</li> <li>■ Építési hely</li> <li>— Építési vonal</li> <li>• Megszüntetési jel</li> </ul> | <p>••••• Tervezett szolgálat</p> <p>■ Be nem építhető terület</p> <p>○•••• Meglévő kerékpárút</p> <p>○•••• Tervezett kerékpárút</p> <p>— Maglévő közútpályás tömegközlekedés</p> <p>— Tervezett közútpályás tömegközlekedés</p> | <p><b>VEDELEM, KORLÁTOZÁS KÖTELEZETTSÉG</b></p> <p>■ Műemlék telke</p> <p>■ Fővárosi védett érték</p> <p>■ Kerületi védett érték</p> <p>■ Helyi védelemre javasolt épület</p> <p>■ Helyi védett településrész</p> | <p>■ Ráépítési értékes terület</p> <p>■ Műemlékbarát terület</p> <p>■ Nagynyomású/ nagyköznyomású gázvezeték</p> <p>■ 120 kV-os villamos-energia hálózat</p> <p>■ Védőöv</p> <p>■ Védőövezet</p> <p>■ Tervezett jelentős felszíni parcella (P+R)</p> | <p>○••••• Meglévő településképi jelentőségi fasor</p> <p>○••••• Tervezett településképi jelentőségi fasor</p> <p>▲ Veszélyes hulladéklerakó</p> <p>▲ Beültetésre váró hulladéklerakó</p> <p>▲ Potenciális talajszennyezés</p> <p>▲ Tűbiztonsági terület</p> | <p><b>EGYÉB ELEM</b></p> <p>■ Közpályás közlekedési területek</p> <p>■ Lakóterület</p> <p>■ Különlleges, beépítésre nem szánt területek</p> <p>■ Erdőterületek</p> <p>■ Zöldterületek</p> | <p>■ Kertes mezőgazdasági terület</p> <p>■ Fővárosi jelentőségű utak (Köu-2)</p> <p>■ Fővárosi jelentőségű utak (Köu-3)</p> <p>■ Kerületi jelentőségű utak (Kö-Köu)</p> <p>■ Javított magántér</p> <p>■ Kialakított szabályozási vonal</p> <p>■ Nem szabályozott terület</p> | <p>■ BUD Nemzetközi Repülőtérre vezető út fejlesztésével érintett terület</p> <p>■ Tanulmányterv alapján beépíthető terület</p> <p>■ Barnamezős területek</p> <p>■ Bontandó épület</p> <p>■ Jelentős kondicionáló közterületi zöldfelület</p> | <p><b>ALAPTÉRKEPI ELEM</b></p> <p>□ Telekhatár</p> <p>■ Épületek</p> <p>— Kerületi közigazgatási határa</p> <p>— Belterület határa</p> | <p><b>BUDAPEST FŐVÁROS XVII. KERÜLET KERÜLETI ÉPÍTÉSI SZABÁLYZATA (BP18 KÉSZ) - SZABÁLYOZÁSI TERVLAPOK</b></p> <p>A. / 2022. (...) sz. önkormányzati rendelet módosítása</p> <p>Tervezők: <b>TERVEZŐK</b> / <b>Várospolgármester</b></p> <p>Aczél Gábor / <b>TT-01-0057</b><br/>Schild Dorottya / <b>TT-13-1680</b></p> <p>Készítők: <b>Macsiska Réka</b> / <b>KÉ-K. T/0 13-1017</b><br/><b>Aner János</b> / <b>K.F.R. 01-5003</b><br/><b>Banczár Zoltán</b> / <b>T/1-TE-1. T/1-01-2456</b></p> <p>Készítési és állami alapadatok felhasználásával.</p> <p>Rajtszám: <b>SZT 15</b></p> <p>Méret: M 1:1000<br/>Dátum: 2022.02.</p> |
|---|---|---|--|---|---|--|---|--|---|





|  |   |  |  |   |   |  |   |   |                 |                    |                   |                 |                   |                        |                   |                 |                      |                          |            |                   |                   |                      |                 |                       |                               |                        |                   |  |  |
|--|---|--|--|---|---|--|---|---|-----------------|--------------------|-------------------|-----------------|-------------------|------------------------|-------------------|-----------------|----------------------|--------------------------|------------|-------------------|-------------------|----------------------|-----------------|-----------------------|-------------------------------|------------------------|-------------------|--|--|
| <p><b>SZABÁLYOZÁS ALAPELEMEI</b></p> <ul style="list-style-type: none"> <li>--- Szabályozási vonal</li> <li>--- Méretezés</li> <li>--- Ovezethatár</li> </ul> <p><b>MÁSODLAGOS ELEMEK</b></p> <ul style="list-style-type: none"> <li>■ Építési hely</li> <li>--- Építési vonal</li> <li>■ Megszüntetési jel</li> </ul> | <p><b>VÉDELEM, KORLÁTOZÁS KÖTELEZETTSÉG</b></p> <ul style="list-style-type: none"> <li>■ Fővárosi védett érték</li> <li>■ Kerületi védett érték</li> <li>■ Helyi védelemre javasolt épület</li> <li>■ Helyi védett településrész</li> </ul> | <ul style="list-style-type: none"> <li>■ Részletes értéktel terület</li> <li>■ Minderkarbantartási sáv</li> <li>■ Nagygyomlású/ nagyköznyomomású vízvezeték</li> <li>■ 120 kV-os villamos-energia hálózat</li> <li>■ Védőárvíz</li> <li>■ Tűkármentes terület</li> </ul> | <ul style="list-style-type: none"> <li>■ Meglévő településképi jelenségek fasor</li> <li>■ Tervezett településképi jelenségek fasor</li> <li>■ Veszélyes hulladéklerakó</li> <li>■ Rekonstruálható hulladéklerakó</li> <li>■ Potenciális talajszennyezés</li> <li>■ Tűkármentes terület</li> </ul> | <p><b>EGYÉB ELEMEK</b></p> <ul style="list-style-type: none"> <li>■ Köztisztviselési közlekedési területek</li> <li>■ Lakóterületi közterület</li> <li>■ Különlétes, beépítve nem szánt területek</li> <li>■ Erdőterületek</li> <li>■ Zöldterületek</li> <li>■ Erőmű</li> <li>■ Szennyvíztisztító</li> <li>■ Műhelyterület</li> <li>■ Elővárosi jellegű utakkal érintett telek</li> <li>■ Védő zöldszalag</li> <li>■ Tervezett belterület határa</li> <li>■ Tervlap területi hatálya</li> </ul> | <ul style="list-style-type: none"> <li>■ Kertes mezőgazdasági terület</li> <li>■ Fővárosi jelentőségű utak (Kőu-2)</li> <li>■ Fővárosi jelentőségű utak (Kőu-3)</li> <li>■ Kerületi jelentőségű utak (Kőu-4)</li> <li>■ Javassolt magántel</li> <li>■ Kialakított szabályozási vonal</li> <li>■ Nem szabályozott terület</li> </ul> | <ul style="list-style-type: none"> <li>■ BUD Nemzetbiztonsági Repülőtérről vezetett út fejlesztésével érintett terület</li> <li>■ Tanulmányterv alapján beépíthető terület</li> <li>■ Barmarhaszói területek</li> <li>■ Bontandó épület</li> <li>■ Jelentős károsítóval közterületi zöldfelület</li> </ul> | <p><b>ALAPTÉRKÉPI ELEMEK</b></p> <ul style="list-style-type: none"> <li>■ Telekhatár</li> <li>■ Épületek</li> <li>--- Kerületi közigazgatási határa</li> <li>--- Belterület határa</li> </ul> | <p><b>BUDAPEST FŐVÁROS XVII. KERÜLET KERÜLETI ÉPÍTÉSI SZABÁLYZATA (BP18 KÉSZ)</b></p> <p><b>- SZABÁLYOZÁSI TERV LAP -</b></p> <p>A - 2022. (...) szívesi bevezetésre kerülő módosítás</p> <table border="1"> <tr> <td><b>TERVEZŐK</b></td> <td><b>Aczél Gábor</b></td> <td><b>TT-01-0057</b></td> <td rowspan="2"><b>Részszám</b></td> </tr> <tr> <td><b>Ellátottak</b></td> <td><b>Schild Dorottya</b></td> <td><b>TT-13-1680</b></td> </tr> <tr> <td><b>Készítők</b></td> <td><b>Macsinka Réka</b></td> <td><b>KÉ-K, TRO 13-1017</b></td> <td rowspan="2"><b>SZT</b></td> </tr> <tr> <td><b>Ellátottak</b></td> <td><b>Auer János</b></td> <td><b>K, TR 01-5003</b></td> </tr> <tr> <td><b>Készítők</b></td> <td><b>Banczár Zoltán</b></td> <td><b>TV-EYE-2, TH-F 01-2456</b></td> <td rowspan="2"><b>Méret: M1:1/000</b></td> </tr> <tr> <td><b>Ellátottak</b></td> <td></td> <td></td> </tr> </table> <p>Készült az előző alapdokumentumok felhasználásával.</p> <p>Dátum: 2022.02.</p> | <b>TERVEZŐK</b> | <b>Aczél Gábor</b> | <b>TT-01-0057</b> | <b>Részszám</b> | <b>Ellátottak</b> | <b>Schild Dorottya</b> | <b>TT-13-1680</b> | <b>Készítők</b> | <b>Macsinka Réka</b> | <b>KÉ-K, TRO 13-1017</b> | <b>SZT</b> | <b>Ellátottak</b> | <b>Auer János</b> | <b>K, TR 01-5003</b> | <b>Készítők</b> | <b>Banczár Zoltán</b> | <b>TV-EYE-2, TH-F 01-2456</b> | <b>Méret: M1:1/000</b> | <b>Ellátottak</b> |  |  |
| <b>TERVEZŐK</b>  | <b>Aczél Gábor</b>  | <b>TT-01-0057</b>  | <b>Részszám</b>  |   |   |  |   |   |                 |                    |                   |                 |                   |                        |                   |                 |                      |                          |            |                   |                   |                      |                 |                       |                               |                        |                   |  |  |
| <b>Ellátottak</b>  | <b>Schild Dorottya</b>  | <b>TT-13-1680</b>  |  |   |   |  |   |   |                 |                    |                   |                 |                   |                        |                   |                 |                      |                          |            |                   |                   |                      |                 |                       |                               |                        |                   |  |  |
| <b>Készítők</b>  | <b>Macsinka Réka</b>  | <b>KÉ-K, TRO 13-1017</b>   | <b>SZT</b>   |   |   |  |   |   |                 |                    |                   |                 |                   |                        |                   |                 |                      |                          |            |                   |                   |                      |                 |                       |                               |                        |                   |  |  |
| <b>Ellátottak</b>  | <b>Auer János</b>   | <b>K, TR 01-5003</b>   |  |   |   |  |   |   |                 |                    |                   |                 |                   |                        |                   |                 |                      |                          |            |                   |                   |                      |                 |                       |                               |                        |                   |  |  |
| <b>Készítők</b>  | <b>Banczár Zoltán</b>   | <b>TV-EYE-2, TH-F 01-2456</b>  | <b>Méret: M1:1/000</b>   |   |   |  |   |   |                 |                    |                   |                 |                   |                        |                   |                 |                      |                          |            |                   |                   |                      |                 |                       |                               |                        |                   |  |  |
| <b>Ellátottak</b>  |   |  |  |   |   |  |   |   |                 |                    |                   |                 |                   |                        |                   |                 |                      |                          |            |                   |                   |                      |                 |                       |                               |                        |                   |  |  |





|   |   |  |   |   |  |   |   |                 |                    |                   |                   |                         |                        |                   |                 |                          |                          |            |                    |                   |                      |                   |                       |                               |           |
|---|---|--|---|---|--|---|---|-----------------|--------------------|-------------------|-------------------|-------------------------|------------------------|-------------------|-----------------|--------------------------|--------------------------|------------|--------------------|-------------------|----------------------|-------------------|-----------------------|-------------------------------|-----------|
| <p><b>SZABÁLYOZÁS ALAPELEMEI</b></p> <ul style="list-style-type: none"> <li>--- Szabályozási vonal</li> <li>--- Méretezés</li> <li>--- Övezethatár</li> <li>--- Mészhatár</li> </ul> <p><b>MÁSODLAGOS ELEMEK</b></p> <ul style="list-style-type: none"> <li>■ Építési hely</li> <li>--- Építési vonal</li> <li>● Megszüntetési jel</li> </ul> | <p><b>VEDELEM, KORLÁTOZÁS KÖTELEZETTSÉG</b></p> <ul style="list-style-type: none"> <li>■ Fővárosi védett érték</li> <li>■ Kerületi védett érték</li> <li>■ Helyi védelemre javasolt épület</li> <li>■ Helyi védett településrész</li> </ul> | <ul style="list-style-type: none"> <li>■ Régiószerinti értéktel terület</li> <li>■ Műemlék telke</li> <li>■ Nagynyomású/ nagy-köznyomású gázvezeték</li> <li>■ 120 kV-os villamos-energia hálózat</li> <li>■ Védőtávolság</li> <li>■ Tervezett jelentős felszíni parcella (P+R)</li> </ul> | <ul style="list-style-type: none"> <li>■ Meglévő településképi jelentőségű fasor</li> <li>■ Tervezett településképi jelentőségű fasor</li> <li>▲ Veszélyes hulladéklerakó</li> <li>▲ Rekonstruálható hulladéklerakó</li> <li>■ Potenciális talajszennyezés</li> <li>■ Tűbiztonsági terület</li> </ul> | <ul style="list-style-type: none"> <li>■ Erőmű</li> <li>■ Szennyvíztisztító</li> <li>■ Műhelyüzemi terület</li> <li>■ Elővárosi lakó- vagy értéktel telkek</li> <li>■ Védő zöldszalag</li> <li>--- Tervezett belterületi határ</li> <li>--- Tervlap területi hatálya</li> </ul> | <p><b>EGYÉB ELEMEK</b></p> <ul style="list-style-type: none"> <li>■ Köztisztviselési közlekedési területek</li> <li>■ Lakóterületi közterület</li> <li>■ Különlétes, beépítésre nem szánt területek</li> <li>■ Erdőterületek</li> <li>■ Zöldterületek</li> <li>■ Kertészgazdasági terület</li> <li>■ Fővárosi jelentőségű utak (Kőu-2)</li> <li>■ Fővárosi jelentőségű utak (Kőu-3)</li> <li>■ Kerületi jelentőségű utak (Kőu-Kőu)</li> <li>■ Javassolt magánút</li> <li>■ Kialakított szabályozási vonal</li> <li>■ Nem szabályozott terület</li> </ul> | <ul style="list-style-type: none"> <li>■ Budapesti Repülőtérre vezető út fejlesztésével érintett terület</li> <li>■ Tanulmányterv alapján beépíthető terület</li> <li>■ Barmenészes területek</li> <li>■ Bontandó épület</li> <li>■ Jelentős kondicionáló közterületi zöldfelület</li> </ul> <p><b>ALAPTÉRKEPI ELEMEK</b></p> <ul style="list-style-type: none"> <li>■ Telekhatár</li> <li>■ Épülethatár</li> <li>--- Kerületi közigazgatási határa</li> <li>--- Belterület határa</li> </ul> | <p align="center"><b>BUDAPEST FŐVÁROS XVII. KERÜLET KERÜLETI ÉPÍTÉSI SZABÁLYZATA (RP18 KÉSZ)</b></p> <p align="center"><b>- SZABÁLYOZÁSI TERV LAP -</b></p> <p align="center">A - /2022. (...) sz. önkormányzati rendelet módosítása</p> <table border="1"> <tr> <td><b>TERVEZŐK</b></td> <td><b>Aczél Gábor</b></td> <td><b>TT-01-0057</b></td> <td rowspan="2"><b>Részletnév</b></td> </tr> <tr> <td><b>Városépítésszert</b></td> <td><b>Schöld Dorottya</b></td> <td><b>TT-13-1680</b></td> </tr> <tr> <td><b>Készítők</b></td> <td><b>Macsinszky Róbert</b></td> <td><b>KÉ-K, T/0 13-1017</b></td> <td rowspan="2"><b>SZT</b></td> </tr> <tr> <td><b>Zöldfelület</b></td> <td><b>Auer János</b></td> <td><b>K, TR 01-5003</b></td> </tr> <tr> <td><b>Nézőpontok</b></td> <td><b>Banczár Zoltán</b></td> <td><b>TV-LTE-3, TH-F 03-2456</b></td> <td><b>17</b></td> </tr> </table> <p>Méret: M:1:4000<br/>Dátum: 2022.02.</p> | <b>TERVEZŐK</b> | <b>Aczél Gábor</b> | <b>TT-01-0057</b> | <b>Részletnév</b> | <b>Városépítésszert</b> | <b>Schöld Dorottya</b> | <b>TT-13-1680</b> | <b>Készítők</b> | <b>Macsinszky Róbert</b> | <b>KÉ-K, T/0 13-1017</b> | <b>SZT</b> | <b>Zöldfelület</b> | <b>Auer János</b> | <b>K, TR 01-5003</b> | <b>Nézőpontok</b> | <b>Banczár Zoltán</b> | <b>TV-LTE-3, TH-F 03-2456</b> | <b>17</b> |
| <b>TERVEZŐK</b>   | <b>Aczél Gábor</b>  | <b>TT-01-0057</b>  | <b>Részletnév</b>   |   |  |   |   |                 |                    |                   |                   |                         |                        |                   |                 |                          |                          |            |                    |                   |                      |                   |                       |                               |           |
| <b>Városépítésszert</b>   | <b>Schöld Dorottya</b>  | <b>TT-13-1680</b>  |   |   |  |   |   |                 |                    |                   |                   |                         |                        |                   |                 |                          |                          |            |                    |                   |                      |                   |                       |                               |           |
| <b>Készítők</b>   | <b>Macsinszky Róbert</b>  | <b>KÉ-K, T/0 13-1017</b>   | <b>SZT</b>  |   |  |   |   |                 |                    |                   |                   |                         |                        |                   |                 |                          |                          |            |                    |                   |                      |                   |                       |                               |           |
| <b>Zöldfelület</b>  | <b>Auer János</b>   | <b>K, TR 01-5003</b>   |   |   |  |   |   |                 |                    |                   |                   |                         |                        |                   |                 |                          |                          |            |                    |                   |                      |                   |                       |                               |           |
| <b>Nézőpontok</b>   | <b>Banczár Zoltán</b>   | <b>TV-LTE-3, TH-F 03-2456</b>  | <b>17</b>   |   |  |   |   |                 |                    |                   |                   |                         |                        |                   |                 |                          |                          |            |                    |                   |                      |                   |                       |                               |           |





|  |  |  |  |   |   |  |   |  |                             |                                |                          |           |                                      |   |   |                                    |
|--|--|--|--|---|---|--|---|--|-----------------------------|--------------------------------|--------------------------|-----------|--------------------------------------|---|---|------------------------------------|
| <p><b>SZABÁLYOZÁS ALAPELEMEI</b></p> <ul style="list-style-type: none"> <li>Szabályozási vonal</li> <li>Méretezés</li> <li>Övezethatár</li> </ul> <p><b>MÁSODLAGOS ELEMEK</b></p> <ul style="list-style-type: none"> <li>Építési hely</li> <li>Építési vonal</li> <li>Megszüntetési jel</li> </ul> | <p><b>VEDELEM, KORLÁTOZÁS KÖTELEZETTSÉG</b></p> <ul style="list-style-type: none"> <li>Műemlék telke</li> <li>Fővárosi védett érték</li> <li>Kerületi védett érték</li> <li>Helyi védelemre javasolt épület</li> <li>Helyi védett településrész</li> </ul> | <ul style="list-style-type: none"> <li>Régiészeti értéktelő terület</li> <li>Műemlékbarátiasáv</li> <li>Nagyonnyomáso/ nagyköznyomásoi gázvezeték</li> <li>120 kV-os villamos-energia hálózat</li> <li>Védőtávolság</li> <li>Tervezett jelentős felszíni parcella (P+R)</li> </ul> | <ul style="list-style-type: none"> <li>Meglévő településképi jelentőségű fasor</li> <li>Tervezett településképi jelentőségű fasor</li> <li>Veszélyes hulladéklerakó</li> <li>Rehabilitálandó hulladéklerakó</li> <li>Potenciális talajszennyezés</li> <li>Tűkárvesztési terület</li> </ul> | <ul style="list-style-type: none"> <li>Erőmű</li> <li>Szennyvíztisztító</li> <li>Műhelykocsit terület</li> <li>Elővárosi jellegű ingatlanok</li> <li>Védő zöldsáv</li> <li>Tervezett belterület határa</li> <li>Tervlap területi hatálya</li> </ul> | <p><b>EGYÉB ELEMEK</b></p> <ul style="list-style-type: none"> <li>Központosság közlekedési területek</li> <li>Lakónegyeli közterület</li> <li>Különleges, beépítésre nem szánt területek</li> <li>Erdőterületek</li> <li>Zöldterületek</li> <li>Kertész-mezőgazdasági terület</li> <li>Fővárosi jelentőségű utak (Köu-2)</li> <li>Kerületi jelentőségű utak (Köu-3)</li> <li>Fővárosi jelentőségű utak (Köu-Köu)</li> <li>Javasolt magünet</li> <li>Kialakított szabályozási vonal</li> <li>Nem szabályozott terület</li> </ul> | <ul style="list-style-type: none"> <li>BUD Nemzetbiztonsági Repülőterre vezető út fejlesztésével érintett terület</li> <li>Tanulmányterv alapján beépíthető terület</li> <li>Barnamezős területek</li> <li>Bontandó épület</li> <li>Jelentős kondicionáló közterületi zöldfelület</li> </ul> | <p><b>ALAPTERVEKÉPI ELEMEK</b></p> <ul style="list-style-type: none"> <li>Telekhatár</li> <li>Épületek</li> <li>Kerületi közigazgatási határa</li> <li>Belterület határa</li> </ul> | <p><b>BUDAPEST FŐVÁROS XVII. KERÜLET KERÜLETI ÉPÍTÉSI SZABÁLYZATA (BP18 KÉSZ)</b></p> <p>A. / 2022. (...) sz. önkormányzati rendelet módosítása</p> <table border="1"> <tr> <td>TERVEZŐNK<br/>Városépítéssel</td> <td>Aczél Gábor<br/>Schöld Dorottya</td> <td>TF-01-0057<br/>TF-13-1680</td> <td>Részvétel</td> </tr> <tr> <td>Készítők<br/>Zöldterület<br/>Részvétel</td> <td>Macsiska Réka<br/>Auer János<br/>Bancsó Zsolt</td> <td>KE-K. T/0 13-1017<br/>K. TR. 01-5003<br/>TV-ÉTE-3. TH-4 03-2456</td> <td>Méret: M:1:4000<br/>Dátum: 2022.02.</td> </tr> </table> <p>Készítve az önkormányzatok felhatalmazásával.</p> | TERVEZŐNK<br>Városépítéssel | Aczél Gábor<br>Schöld Dorottya | TF-01-0057<br>TF-13-1680 | Részvétel | Készítők<br>Zöldterület<br>Részvétel | Macsiska Réka<br>Auer János<br>Bancsó Zsolt | KE-K. T/0 13-1017<br>K. TR. 01-5003<br>TV-ÉTE-3. TH-4 03-2456 | Méret: M:1:4000<br>Dátum: 2022.02. |
| TERVEZŐNK<br>Városépítéssel  | Aczél Gábor<br>Schöld Dorottya   | TF-01-0057<br>TF-13-1680   | Részvétel  |   |   |  |   |  |                             |                                |                          |           |                                      |   |   |                                    |
| Készítők<br>Zöldterület<br>Részvétel   | Macsiska Réka<br>Auer János<br>Bancsó Zsolt  | KE-K. T/0 13-1017<br>K. TR. 01-5003<br>TV-ÉTE-3. TH-4 03-2456  | Méret: M:1:4000<br>Dátum: 2022.02.   |   |   |  |   |  |                             |                                |                          |           |                                      |   |   |                                    |



**4. melléklet a .../2022. (.....) önkormányzati rendelethez**

**ELŐVÁSÁRLÁSI JOGGAL ÉRINTETT INGATLANOK**

|     | A      | B                      | C   |
|-----|--------|------------------------|---|
| 1.  | 140479 | Kisfaludy utca 35/c.   | Rendezett településfejlesztés biztosítása, közösségi célú – sport – és oktatási intézmények és ezeket kiszolgáló funkciók elhelyezése |
| 2.  | 140480 | Kisfaludy utca 35/b.   | Rendezett településfejlesztés biztosítása, közösségi célú – sport – és oktatási intézmények és ezeket kiszolgáló funkciók elhelyezése |
| 3.  | 140481 | Kisfaludy utca 35/a.   | Rendezett településfejlesztés biztosítása, közösségi célú – sport – és oktatási intézmények és ezeket kiszolgáló funkciók elhelyezése |
| 4.  | 140484 | Kisfaludy utca 36/b.   | Rendezett településfejlesztés biztosítása, közösségi célú – sport – és oktatási intézmények és ezeket kiszolgáló funkciók elhelyezése |
| 5.  | 140485 | Kisfaludy utca 36/a.   | Rendezett településfejlesztés biztosítása, közösségi célú – sport – és oktatási intézmények és ezeket kiszolgáló funkciók elhelyezése |
| 6.  | 140486 | Vezér utca 54.         | Rendezett településfejlesztés biztosítása, közösségi célú – sport – és oktatási intézmények és ezeket kiszolgáló funkciók elhelyezése |
| 7.  | 140487 | Vezér utca 52.         | Rendezett településfejlesztés biztosítása, közösségi célú – sport – és oktatási intézmények és ezeket kiszolgáló funkciók elhelyezése |
| 8.  | 140488 | Vezér utca 50.         | Rendezett településfejlesztés biztosítása, közösségi célú – sport – és oktatási intézmények és ezeket kiszolgáló funkciók elhelyezése |
| 9.  | 140489 | Vezér utca 48.         | Rendezett településfejlesztés biztosítása, közösségi célú – sport – és oktatási intézmények és ezeket kiszolgáló funkciók elhelyezése |
| 10. | 142818 | Nagykőrösi út 50/a.    | Rendezett településfejlesztés biztosítása, városrészközpont kialakítása és a tömb rehabilitálása                                      |
| 11. | 143153 | Igric utca             | Rendezett településfejlesztés biztosítása, környezetbe illeszkedő épített környezet fejlesztése és tömb rehabilitáció                 |
| 12. | 144319 | Vasút utca 51-54.      | Rendezett településfejlesztés biztosítása, városrészközpont kialakítása és a tömb rehabilitálása                                      |
| 13. | 145200 | Péterhalmi út 8.       | Rendezett településfejlesztés biztosítása, épített környezet értékeinek megóvása, közösségi célú terület felhasználás                 |
| 14. | 147100 | Üllői út menti terület | Rendezett településfejlesztés biztosítása, közösségi, városközponti szerepkör   |
| 15. | 147101 | Üllői út menti terület | Rendezett településfejlesztés biztosítása, közösségi, városközponti szerepkör   |
| 16. | 147102 | Üllői út menti terület | Rendezett településfejlesztés biztosítása, közösségi, városközponti szerepkör   |
| 17. | 147106 | Üllői út menti terület | Rendezett településfejlesztés biztosítása, közösségi, városközponti szerepkör   |
| 18. | 147107 | Üllői út menti terület | Rendezett településfejlesztés biztosítása, közösségi, városközponti szerepkör   |
| 19. | 147108 | Üllői út menti terület | Rendezett településfejlesztés biztosítása, közösségi, városközponti szerepkör   |



|     |        |                        |   |
|-----|--------|------------------------|---|
| 20. | 147109 | Üllői út menti terület | Rendezett településfejlesztés biztosítása, közösségi, városközponti szerepkör |
| 21. | 147110 | Üllői út menti terület | Rendezett településfejlesztés biztosítása, közösségi, városközponti szerepkör |
| 22. | 147112 | Üllői út menti terület | Rendezett településfejlesztés biztosítása, közösségi, városközponti szerepkör |
| 23. | 147113 | Üllői út menti terület | Rendezett településfejlesztés biztosítása, közösségi, városközponti szerepkör |
| 24. | 147114 | Üllői út menti terület | Rendezett településfejlesztés biztosítása, közösségi, városközponti szerepkör |
| 25. | 147115 | Üllői út menti terület | Rendezett településfejlesztés biztosítása, közösségi, városközponti szerepkör |
| 26. | 147116 | Üllői út menti terület | Rendezett településfejlesztés biztosítása, közösségi, városközponti szerepkör |
| 27. | 147117 | Üllői út menti terület | Rendezett településfejlesztés biztosítása, közösségi, városközponti szerepkör |
| 28. | 147183 | Üllői út menti terület | Rendezett településfejlesztés biztosítása, közösségi, városközponti szerepkör |
| 29. | 147184 | Üllői út menti terület | Rendezett településfejlesztés biztosítása, közösségi, városközponti szerepkör |
| 30. | 147185 | Üllői út menti terület | Rendezett településfejlesztés biztosítása, közösségi, városközponti szerepkör |
| 31. | 147186 | Üllői út menti terület | Rendezett településfejlesztés biztosítása, közösségi, városközponti szerepkör |
| 32. | 147187 | Üllői út menti terület | Rendezett településfejlesztés biztosítása, közösségi, városközponti szerepkör |
| 33. | 147188 | Üllői út menti terület | Rendezett településfejlesztés biztosítása, közösségi, városközponti szerepkör |
| 34. | 147189 | Üllői út menti terület | Rendezett településfejlesztés biztosítása, közösségi, városközponti szerepkör |
| 35. | 147492 | Üllői út menti terület | Rendezett településfejlesztés biztosítása, közösségi, városközponti szerepkör |
| 36. | 147498 | Üllői út menti terület | Rendezett településfejlesztés biztosítása, közösségi, városközponti szerepkör |
| 37. | 147499 | Üllői út menti terület | Rendezett településfejlesztés biztosítása, közösségi, városközponti szerepkör |
| 38. | 147500 | Üllői út menti terület | Rendezett településfejlesztés biztosítása, közösségi, városközponti szerepkör |
| 39. | 147503 | Üllői út menti terület | Rendezett településfejlesztés biztosítása, közösségi, városközponti szerepkör |
| 40. | 147505 | Üllői út menti terület | Rendezett településfejlesztés biztosítása, közösségi, városközponti szerepkör |



|     |        |                        |   |
|-----|--------|------------------------|---|
| 41. | 147506 | Üllői út menti terület | Rendezett településfejlesztés biztosítása, közösségi, városközponti szerepkör |
| 42. | 147509 | Üllői út menti terület | Rendezett településfejlesztés biztosítása, közösségi, városközponti szerepkör |
| 43. | 147510 | Üllői út menti terület | Rendezett településfejlesztés biztosítása, közösségi, városközponti szerepkör |
| 44. | 148301 | Üllői út menti terület | Rendezett településfejlesztés biztosítása, közösségi, városközponti szerepkör |
| 45. | 148304 | Üllői út menti terület | Rendezett településfejlesztés biztosítása, közösségi, városközponti szerepkör |
| 46. | 148305 | Üllői út menti terület | Rendezett településfejlesztés biztosítása, közösségi, városközponti szerepkör |
| 47. | 148308 | Üllői út menti terület | Rendezett településfejlesztés biztosítása, közösségi, városközponti szerepkör |
| 48. | 148309 | Üllői út menti terület | Rendezett településfejlesztés biztosítása, közösségi, városközponti szerepkör |
| 49. | 148312 | Üllői út menti terület | Rendezett településfejlesztés biztosítása, közösségi, városközponti szerepkör |
| 50. | 148339 | Üllői út menti terület | Rendezett településfejlesztés biztosítása, közösségi, városközponti szerepkör |
| 51. | 148340 | Üllői út menti terület | Rendezett településfejlesztés biztosítása, közösségi, városközponti szerepkör |
| 52. | 148408 | Üllői út menti terület | Rendezett településfejlesztés biztosítása, közösségi, városközponti szerepkör |
| 53. | 148410 | Üllői út menti terület | Rendezett településfejlesztés biztosítása, közösségi, városközponti szerepkör |
| 54. | 148411 | Üllői út menti terület | Rendezett településfejlesztés biztosítása, közösségi, városközponti szerepkör |
| 55. | 148414 | Üllői út menti terület | Rendezett településfejlesztés biztosítása, közösségi, városközponti szerepkör |
| 56. | 148417 | Üllői út menti terület | Rendezett településfejlesztés biztosítása, közösségi, városközponti szerepkör |
| 57. | 148418 | Üllői út menti terület | Rendezett településfejlesztés biztosítása, közösségi, városközponti szerepkör |
| 58. | 148421 | Üllői út menti terület | Rendezett településfejlesztés biztosítása, közösségi, városközponti szerepkör |
| 59. | 148422 | Üllői út menti terület | Rendezett településfejlesztés biztosítása, közösségi, városközponti szerepkör |
| 60. | 148425 | Üllői út menti terület | Rendezett településfejlesztés biztosítása, közösségi, városközponti szerepkör |
| 61. | 148428 | Üllői út menti terület | Rendezett településfejlesztés biztosítása, közösségi, városközponti szerepkör |



|     |        |                        |   |
|-----|--------|------------------------|---|
| 62. | 148431 | Üllői út menti terület | Rendezett településfejlesztés biztosítása, közösségi, városközponti szerepkör |
| 63. | 148432 | Üllői út menti terület | Rendezett településfejlesztés biztosítása, közösségi, városközponti szerepkör |
| 64. | 148435 | Üllői út menti terület | Rendezett településfejlesztés biztosítása, közösségi, városközponti szerepkör |
| 65. | 149155 | Üllői út menti terület | Rendezett településfejlesztés biztosítása, közösségi, városközponti szerepkör |
| 66. | 149509 | Üllői út menti terület | Rendezett településfejlesztés biztosítása, közösségi, városközponti szerepkör |
| 67. | 149510 | Üllői út menti terület | Rendezett településfejlesztés biztosítása, közösségi, városközponti szerepkör |
| 68. | 149515 | Üllői út menti terület | Rendezett településfejlesztés biztosítása, közösségi, városközponti szerepkör |
| 69. | 149516 | Üllői út menti terület | Rendezett településfejlesztés biztosítása, közösségi, városközponti szerepkör |
| 70. | 149519 | Üllői út menti terület | Rendezett településfejlesztés biztosítása, közösségi, városközponti szerepkör |
| 71. | 149520 | Üllői út menti terület | Rendezett településfejlesztés biztosítása, közösségi, városközponti szerepkör |
| 72. | 149523 | Üllői út menti terület | Rendezett településfejlesztés biztosítása, közösségi, városközponti szerepkör |
| 73. | 149524 | Üllői út menti terület | Rendezett településfejlesztés biztosítása, közösségi, városközponti szerepkör |
| 74. | 149527 | Üllői út menti terület | Rendezett településfejlesztés biztosítása, közösségi, városközponti szerepkör |
| 75. | 149531 | Üllői út menti terület | Rendezett településfejlesztés biztosítása, közösségi, városközponti szerepkör |
| 76. | 149532 | Üllői út menti terület | Rendezett településfejlesztés biztosítása, közösségi, városközponti szerepkör |
| 77. | 149535 | Üllői út menti terület | Rendezett településfejlesztés biztosítása, közösségi, városközponti szerepkör |
| 78. | 149536 | Üllői út menti terület | Rendezett településfejlesztés biztosítása, közösségi, városközponti szerepkör |
| 79. | 149540 | Üllői út menti terület | Rendezett településfejlesztés biztosítása, közösségi, városközponti szerepkör |
| 80. | 149541 | Üllői út menti terület | Rendezett településfejlesztés biztosítása, közösségi, városközponti szerepkör |
| 81. | 149545 | Üllői út menti terület | Rendezett településfejlesztés biztosítása, közösségi, városközponti szerepkör |
| 82. | 149548 | Üllői út menti terület | Rendezett településfejlesztés biztosítása, közösségi, városközponti szerepkör |



|      |        |                        |   |
|------|--------|------------------------|---|
| 83.  | 149549 | Üllői út menti terület | Rendezett településfejlesztés biztosítása, közösségi, városközponti szerepkör |
| 84.  | 149554 | Üllői út menti terület | Rendezett településfejlesztés biztosítása, közösségi, városközponti szerepkör |
| 85.  | 149556 | Üllői út menti terület | Rendezett településfejlesztés biztosítása, közösségi, városközponti szerepkör |
| 86.  | 149562 | Üllői út menti terület | Rendezett településfejlesztés biztosítása, közösségi, városközponti szerepkör |
| 87.  | 149563 | Üllői út menti terület | Rendezett településfejlesztés biztosítása, közösségi, városközponti szerepkör |
| 88.  | 149565 | Üllői út menti terület | Rendezett településfejlesztés biztosítása, közösségi, városközponti szerepkör |
| 89.  | 149566 | Üllői út menti terület | Rendezett településfejlesztés biztosítása, közösségi, városközponti szerepkör |
| 90.  | 149569 | Üllői út menti terület | Rendezett településfejlesztés biztosítása, közösségi, városközponti szerepkör |
| 91.  | 149570 | Üllői út menti terület | Rendezett településfejlesztés biztosítása, közösségi, városközponti szerepkör |
| 92.  | 149573 | Üllői út menti terület | Rendezett településfejlesztés biztosítása, közösségi, városközponti szerepkör |
| 93.  | 149577 | Üllői út menti terület | Rendezett településfejlesztés biztosítása, közösségi, városközponti szerepkör |
| 94.  | 149578 | Üllői út menti terület | Rendezett településfejlesztés biztosítása, közösségi, városközponti szerepkör |
| 95.  | 149583 | Üllői út menti terület | Rendezett településfejlesztés biztosítása, közösségi, városközponti szerepkör |
| 96.  | 149584 | Üllői út menti terület | Rendezett településfejlesztés biztosítása, közösségi, városközponti szerepkör |
| 97.  | 149588 | Üllői út menti terület | Rendezett településfejlesztés biztosítása, közösségi, városközponti szerepkör |
| 98.  | 149593 | Üllői út menti terület | Rendezett településfejlesztés biztosítása, közösségi, városközponti szerepkör |
| 99.  | 149594 | Üllői út menti terület | Rendezett településfejlesztés biztosítása, közösségi, városközponti szerepkör |
| 100. | 149885 | Üllői út menti terület | Rendezett településfejlesztés biztosítása, közösségi, városközponti szerepkör |
| 101. | 149887 | Üllői út menti terület | Rendezett településfejlesztés biztosítása, közösségi, városközponti szerepkör |
| 102. | 149891 | Üllői út menti terület | Rendezett településfejlesztés biztosítása, közösségi, városközponti szerepkör |
| 103. | 149892 | Üllői út menti terület | Rendezett településfejlesztés biztosítása, közösségi, városközponti szerepkör |



|      |        |                        |  |
|------|--------|------------------------|--|
| 104. | 149897 | Üllői út menti terület | Rendezett településfejlesztés biztosítása, közösségi, városközponti szerepkör  |
| 105. | 149900 | Üllői út menti terület | Rendezett településfejlesztés biztosítása, közösségi, városközponti szerepkör  |
| 106. | 149904 | Üllői út menti terület | Rendezett településfejlesztés biztosítása, közösségi, városközponti szerepkör  |
| 107. | 149905 | Üllői út menti terület | Rendezett településfejlesztés biztosítása, közösségi, városközponti szerepkör  |
| 108. | 149906 | Üllői út menti terület | Rendezett településfejlesztés biztosítása, közösségi, városközponti szerepkör  |
| 109. | 149915 | Üllői út menti terület | Rendezett településfejlesztés biztosítása, közösségi, városközponti szerepkör  |
| 110. | 149922 | Üllői út menti terület | Rendezett településfejlesztés biztosítása, közösségi, városközponti szerepkör  |
| 111. | 149924 | Üllői út menti terület | Rendezett településfejlesztés biztosítása, közösségi, városközponti szerepkör  |
| 112. | 149931 | Üllői út menti terület | Rendezett településfejlesztés biztosítása, közösségi, városközponti szerepkör  |
| 113. | 149932 | Üllői út menti terület | Rendezett településfejlesztés biztosítása, közösségi, városközponti szerepkör  |
| 114. | 149935 | Üllői út menti terület | Rendezett településfejlesztés biztosítása, közösségi, városközponti szerepkör  |
| 115. | 149936 | Üllői út menti terület | Rendezett településfejlesztés biztosítása, közösségi, városközponti szerepkör  |
| 116. | 149939 | Üllői út menti terület | Rendezett településfejlesztés biztosítása, közösségi, városközponti szerepkör  |
| 117. | 149941 | Üllői út menti terület | Rendezett településfejlesztés biztosítása, közösségi, városközponti szerepkör  |
| 118. | 149945 | Üllői út menti terület | Rendezett településfejlesztés biztosítása, közösségi, városközponti szerepkör  |
| 119. | 150231 | Margó Tivadar utca     | Rendezett településfejlesztés biztosítása, Bókay kert rekreációs célú hasznosításának erősítése és a helytörténeti múzeumnak helyet adó villaépület kiszabadítása, környezetének megfelelő rendezése |
| 120. | 150232 | Margó Tivadar utca     | Rendezett településfejlesztés biztosítása, Bókay kert rekreációs célú hasznosításának erősítése és a helytörténeti múzeumnak helyet adó villaépület kiszabadítása, környezetének megfelelő rendezése |
| 121. | 150233 | Margó Tivadar utca     | Rendezett településfejlesztés biztosítása, Bókay kert rekreációs célú hasznosításának erősítése és a helytörténeti múzeumnak helyet adó villaépület kiszabadítása, környezetének megfelelő rendezése |
| 122. | 150772 | Üllői út menti terület | Rendezett településfejlesztés biztosítása, közösségi, városközponti szerepkör  |
| 123. | 150777 | Üllői út menti terület | Rendezett településfejlesztés biztosítása, közösségi, városközponti szerepkör  |



|      |        |                        |   |
|------|--------|------------------------|---|
| 124. | 150778 | Üllői út menti terület | Rendezett településfejlesztés biztosítása, közösségi, városközponti szerepkör |
| 125. | 150782 | Üllői út menti terület | Rendezett településfejlesztés biztosítása, közösségi, városközponti szerepkör |
| 126. | 150786 | Üllői út menti terület | Rendezett településfejlesztés biztosítása, közösségi, városközponti szerepkör |
| 127. | 150788 | Üllői út menti terület | Rendezett településfejlesztés biztosítása, közösségi, városközponti szerepkör |
| 128. | 150790 | Üllői út menti terület | Rendezett településfejlesztés biztosítása, közösségi, városközponti szerepkör |
| 129. | 150791 | Üllői út menti terület | Rendezett településfejlesztés biztosítása, közösségi, városközponti szerepkör |
| 130. | 150794 | Üllői út menti terület | Rendezett településfejlesztés biztosítása, közösségi, városközponti szerepkör |
| 131. | 150795 | Üllői út menti terület | Rendezett településfejlesztés biztosítása, közösségi, városközponti szerepkör |
| 132. | 150797 | Üllői út menti terület | Rendezett településfejlesztés biztosítása, közösségi, városközponti szerepkör |
| 133. | 150798 | Üllői út menti terület | Rendezett településfejlesztés biztosítása, közösségi, városközponti szerepkör |
| 134. | 150807 | Üllői út menti terület | Rendezett településfejlesztés biztosítása, közösségi, városközponti szerepkör |
| 135. | 150815 | Üllői út menti terület | Rendezett településfejlesztés biztosítása, közösségi, városközponti szerepkör |
| 136. | 150822 | Üllői út menti terület | Rendezett településfejlesztés biztosítása, közösségi, városközponti szerepkör |
| 137. | 150826 | Üllői út menti terület | Rendezett településfejlesztés biztosítása, közösségi, városközponti szerepkör |
| 138. | 150827 | Üllői út menti terület | Rendezett településfejlesztés biztosítása, közösségi, városközponti szerepkör |
| 139. | 150831 | Üllői út menti terület | Rendezett településfejlesztés biztosítása, közösségi, városközponti szerepkör |
| 140. | 150843 | Üllői út menti terület | Rendezett településfejlesztés biztosítása, közösségi, városközponti szerepkör |
| 141. | 150844 | Üllői út menti terület | Rendezett településfejlesztés biztosítása, közösségi, városközponti szerepkör |
| 142. | 150847 | Üllői út menti terület | Rendezett településfejlesztés biztosítása, közösségi, városközponti szerepkör |
| 143. | 150848 | Üllői út menti terület | Rendezett településfejlesztés biztosítása, közösségi, városközponti szerepkör |
| 144. | 150849 | Üllői út menti terület | Rendezett településfejlesztés biztosítása, közösségi, városközponti szerepkör |



|      |        |                         |  |
|------|--------|-------------------------|--|
| 145. | 150850 | Üllői út menti terület  | Rendezett településfejlődés biztosítása, közösségi, városközponti szerepkör                        |
| 146. | 150853 | Üllői út menti terület  | Rendezett településfejlődés biztosítása, közösségi, városközponti szerepkör                        |
| 147. | 150854 | Üllői út menti terület  | Rendezett településfejlődés biztosítása, közösségi, városközponti szerepkör                        |
| 148. | 150861 | Üllői út menti terület  | Rendezett településfejlődés biztosítása, közösségi, városközponti szerepkör                        |
| 149. | 150862 | Üllői út menti terület  | Rendezett településfejlődés biztosítása, közösségi, városközponti szerepkör                        |
| 150. | 150865 | Üllői út menti terület  | Rendezett településfejlődés biztosítása, közösségi, városközponti szerepkör                        |
| 151. | 150866 | Üllői út menti terület  | Rendezett településfejlődés biztosítása, közösségi, városközponti szerepkör                        |
| 152. | 150869 | Üllői út menti terület  | Rendezett településfejlődés biztosítása, közösségi, városközponti szerepkör                        |
| 153. | 150870 | Üllői út menti terület  | Rendezett településfejlődés biztosítása, közösségi, városközponti szerepkör                        |
| 154. | 150884 | Üllői út menti terület  | Rendezett településfejlődés biztosítása, közösségi, városközponti szerepkör                        |
| 155. | 150885 | Üllői út menti terület  | Rendezett településfejlődés biztosítása, közösségi, városközponti szerepkör                        |
| 156. | 150896 | Üllői út menti terület  | Rendezett településfejlődés biztosítása, közösségi, városközponti szerepkör                        |
| 157. | 151844 | Hengersor utcai terület | Rendezett településfejlődés biztosítása, épített környezet értékeinek megóvása, tömb rehabilitáció |
| 158. | 151854 | Hengersor utcai terület | Rendezett településfejlődés biztosítása, épített környezet értékeinek megóvása, tömb rehabilitáció |
| 159. | 151855 | Hengersor utcai terület | Rendezett településfejlődés biztosítása, épített környezet értékeinek megóvása, tömb rehabilitáció |
| 160. | 151856 | Hengersor utcai terület | Rendezett településfejlődés biztosítása, épített környezet értékeinek megóvása, tömb rehabilitáció |
| 161. | 151857 | Hengersor utcai terület | Rendezett településfejlődés biztosítása, épített környezet értékeinek megóvása, tömb rehabilitáció |
| 162. | 151862 | Hengersor utcai terület | Rendezett településfejlődés biztosítása, épített környezet értékeinek megóvása, tömb rehabilitáció |
| 163. | 151863 | Hengersor utcai terület | Rendezett településfejlődés biztosítása, épített környezet értékeinek megóvása, tömb rehabilitáció |
| 164. | 151864 | Hengersor utcai terület | Rendezett településfejlődés biztosítása, épített környezet értékeinek megóvása, tömb rehabilitáció |
| 165. | 151865 | Hengersor utcai terület | Rendezett településfejlődés biztosítása, épített környezet értékeinek megóvása, tömb rehabilitáció |







|      |        |                         |  |
|------|--------|-------------------------|--|
| 187. | 151906 | Hengersor utcai terület | Rendezett településfejlesztés biztosítása, épített környezet értékeinek megóvása, tömb rehabilitáció |
| 188. | 151907 | Hengersor utcai terület | Rendezett településfejlesztés biztosítása, épített környezet értékeinek megóvása, tömb rehabilitáció |
| 189. | 151908 | Hengersor utcai terület | Rendezett településfejlesztés biztosítása, épített környezet értékeinek megóvása, tömb rehabilitáció |
| 190. | 151909 | Hengersor utcai terület | Rendezett településfejlesztés biztosítása, épített környezet értékeinek megóvása, tömb rehabilitáció |
| 191. | 151910 | Hengersor utcai terület | Rendezett településfejlesztés biztosítása, épített környezet értékeinek megóvása, tömb rehabilitáció |
| 192. | 151912 | Hengersor utcai terület | Rendezett településfejlesztés biztosítása, épített környezet értékeinek megóvása, tömb rehabilitáció |
| 193. | 151913 | Hengersor utcai terület | Rendezett településfejlesztés biztosítása, épített környezet értékeinek megóvása, tömb rehabilitáció |
| 194. | 151914 | Hengersor utcai terület | Rendezett településfejlesztés biztosítása, épített környezet értékeinek megóvása, tömb rehabilitáció |
| 195. | 151915 | Hengersor utcai terület | Rendezett településfejlesztés biztosítása, épített környezet értékeinek megóvása, tömb rehabilitáció |
| 196. | 151916 | Hengersor utcai terület | Rendezett településfejlesztés biztosítása, épített környezet értékeinek megóvása, tömb rehabilitáció |
| 197. | 151917 | Hengersor utcai terület | Rendezett településfejlesztés biztosítása, épített környezet értékeinek megóvása, tömb rehabilitáció |
| 198. | 151918 | Hengersor utcai terület | Rendezett településfejlesztés biztosítása, épített környezet értékeinek megóvása, tömb rehabilitáció |
| 199. | 151920 | Üllői út menti terület  | Rendezett településfejlesztés biztosítása, közösségi, városközponti szerepkör                        |
| 200. | 151922 | Üllői út menti terület  | Rendezett településfejlesztés biztosítása, közösségi, városközponti szerepkör                        |
| 201. | 151929 | Üllői út menti terület  | Rendezett településfejlesztés biztosítása, közösségi, városközponti szerepkör                        |
| 202. | 151930 | Üllői út menti terület  | Rendezett településfejlesztés biztosítása, közösségi, városközponti szerepkör                        |
| 203. | 151933 | Üllői út menti terület  | Rendezett településfejlesztés biztosítása, közösségi, városközponti szerepkör                        |
| 204. | 151934 | Üllői út menti terület  | Rendezett településfejlesztés biztosítása, közösségi, városközponti szerepkör                        |
| 205. | 151937 | Üllői út menti terület  | Rendezett településfejlesztés biztosítása, közösségi, városközponti szerepkör                        |
| 206. | 152063 | Üllői út menti terület  | Rendezett településfejlesztés biztosítása, közösségi, városközponti szerepkör                        |
| 207. | 152064 | Üllői út menti terület  | Rendezett településfejlesztés biztosítása, közösségi, városközponti szerepkör                        |



|      |        |                        |   |
|------|--------|------------------------|---|
| 208. | 152065 | Üllői út menti terület | Rendezett településfejlesztés biztosítása, közösségi, városközponti szerepkör |
| 209. | 152067 | Üllői út menti terület | Rendezett településfejlesztés biztosítása, közösségi, városközponti szerepkör |
| 210. | 152068 | Üllői út menti terület | Rendezett településfejlesztés biztosítása, közösségi, városközponti szerepkör |
| 211. | 152069 | Üllői út menti terület | Rendezett településfejlesztés biztosítása, közösségi, városközponti szerepkör |
| 212. | 152072 | Üllői út menti terület | Rendezett településfejlesztés biztosítása, közösségi, városközponti szerepkör |
| 213. | 152166 | Üllői út menti terület | Rendezett településfejlesztés biztosítása, közösségi, városközponti szerepkör |
| 214. | 152168 | Üllői út menti terület | Rendezett településfejlesztés biztosítása, közösségi, városközponti szerepkör |
| 215. | 152169 | Üllői út menti terület | Rendezett településfejlesztés biztosítása, közösségi, városközponti szerepkör |
| 216. | 152318 | Üllői út menti terület | Rendezett településfejlesztés biztosítása, közösségi, városközponti szerepkör |
| 217. | 152323 | Üllői út menti terület | Rendezett településfejlesztés biztosítása, közösségi, városközponti szerepkör |
| 218. | 152324 | Üllői út menti terület | Rendezett településfejlesztés biztosítása, közösségi, városközponti szerepkör |
| 219. | 152327 | Üllői út menti terület | Rendezett településfejlesztés biztosítása, közösségi, városközponti szerepkör |
| 220. | 152328 | Üllői út menti terület | Rendezett településfejlesztés biztosítása, közösségi, városközponti szerepkör |
| 221. | 152331 | Üllői út menti terület | Rendezett településfejlesztés biztosítása, közösségi, városközponti szerepkör |
| 222. | 152335 | Üllői út menti terület | Rendezett településfejlesztés biztosítása, közösségi, városközponti szerepkör |
| 223. | 152336 | Üllői út menti terület | Rendezett településfejlesztés biztosítása, közösségi, városközponti szerepkör |
| 224. | 152340 | Üllői út menti terület | Rendezett településfejlesztés biztosítása, közösségi, városközponti szerepkör |
| 225. | 152345 | Üllői út menti terület | Rendezett településfejlesztés biztosítása, közösségi, városközponti szerepkör |
| 226. | 152346 | Üllői út menti terület | Rendezett településfejlesztés biztosítása, közösségi, városközponti szerepkör |
| 227. | 152350 | Üllői út menti terület | Rendezett településfejlesztés biztosítása, közösségi, városközponti szerepkör |
| 228. | 152353 | Üllői út menti terület | Rendezett településfejlesztés biztosítása, közösségi, városközponti szerepkör |



|      |        |                                       |   |
|------|--------|---------------------------------------|---|
| 229. | 152354 | Üllői út menti terület                | Rendezett településfejlődés biztosítása, közösségi, városközponti szerepkör                           |
| 230. | 152357 | Üllői út menti terület                | Rendezett településfejlődés biztosítása, közösségi, városközponti szerepkör                           |
| 231. | 152359 | Üllői út menti terület                | Rendezett településfejlődés biztosítása, közösségi, városközponti szerepkör                           |
| 232. | 152362 | Üllői út menti terület                | Rendezett településfejlődés biztosítása, közösségi, városközponti szerepkör                           |
| 233. | 152363 | Üllői út menti terület                | Rendezett településfejlődés biztosítása, közösségi, városközponti szerepkör                           |
| 234. | 152366 | Üllői út menti terület                | Rendezett településfejlődés biztosítása, közösségi, városközponti szerepkör                           |
| 235. | 152367 | Üllői út menti terület                | Rendezett településfejlődés biztosítása, közösségi, városközponti szerepkör                           |
| 236. | 152370 | Üllői út menti terület                | Rendezett településfejlődés biztosítása, közösségi, városközponti szerepkör                           |
| 237. | 152371 | Üllői út menti terület                | Rendezett településfejlődés biztosítása, közösségi, városközponti szerepkör                           |
| 238. | 152374 | Üllői út menti terület                | Rendezett településfejlődés biztosítása, közösségi, városközponti szerepkör                           |
| 239. | 152376 | Üllői út menti terület                | Rendezett településfejlődés biztosítása, közösségi, városközponti szerepkör                           |
| 240. | 152377 | Üllői út menti terület                | Rendezett településfejlődés biztosítása, közösségi, városközponti szerepkör                           |
| 241. | 152379 | Üllői út menti terület                | Rendezett településfejlődés biztosítása, közösségi, városközponti szerepkör                           |
| 242. | 152380 | Üllői út menti terület                | Rendezett településfejlődés biztosítása, közösségi, városközponti szerepkör                           |
| 243. | 152403 | Üllői út menti terület                | Rendezett településfejlődés biztosítása, közösségi, városközponti szerepkör                           |
| 244. | 152407 | Üllői út menti terület                | Rendezett településfejlődés biztosítása, közösségi, városközponti szerepkör                           |
| 245. | 152408 | Üllői út menti terület                | Rendezett településfejlődés biztosítása, közösségi, városközponti szerepkör                           |
| 246. | 152434 | Üllői út menti terület                | Rendezett településfejlődés biztosítása, közösségi, városközponti szerepkör                           |
| 247. | 152435 | Üllői út menti terület                | Rendezett településfejlődés biztosítása, közösségi, városközponti szerepkör                           |
| 248. | 152437 | Üllői út menti terület,<br>Csipkegyár | Rendezett településfejlődés biztosítása, épített értékek megóvása, közösségi, városközponti szerepkör |
| 249. | 152438 | Üllői út menti terület,<br>Csipkegyár | Rendezett településfejlődés biztosítása, épített értékek megóvása, közösségi, városközponti szerepkör |



|      |        |   |  |
|------|--------|---|--|
| 250. | 152444 | Üllői út menti terület                        | Rendezett településfejlődés biztosítása, közösségi, városközponti szerepkör  |
| 251. | 152626 | Fáy u., volt Kistex gyár                      | Rendezett településfejlődés biztosítása, épített környezet értékeinek megóvása, tömb rehabilitáció   |
| 252. | 152627 | Fáy u., volt Kistex gyár                      | Rendezett településfejlődés biztosítása, épített környezet értékeinek megóvása, tömb rehabilitáció   |
| 253. | 152630 | Fáy u., volt Kistex gyár                      | Rendezett településfejlődés biztosítása, épített környezet értékeinek megóvása, tömb rehabilitáció   |
| 254. | 152631 | Fáy u., volt Kistex gyár                      | Rendezett településfejlődés biztosítása, épített környezet értékeinek megóvása, tömb rehabilitáció   |
| 255. | 152634 | Fáy u., volt Kistex gyár                      | Rendezett településfejlődés biztosítása, épített környezet értékeinek megóvása, tömb rehabilitáció   |
| 256. | 152650 | Lakatos út menti terület                      | Rendezett településfejlődés biztosítása, épített környezet értékeinek megóvása, közösségi célú terület felhasználás                                  |
| 257. | 152837 | Alpár utca                                    | Rendezett településfejlődés biztosítása, épített környezet értékeinek megóvása, tömb rehabilitáció, közösségi célú terület felhasználás              |
| 258. | 154418 | Ferihegyi Repülőtérre vezető út menti terület | Rendezett településfejlődés biztosítása, épített környezet értékeinek megóvása, tömb rehabilitáció, közösségi, közlekedési célú terület felhasználás |
| 259. | 154419 | Ferihegyi Repülőtérre vezető út menti terület | Rendezett településfejlődés biztosítása, épített környezet értékeinek megóvása, tömb rehabilitáció, közösségi, közlekedési célú terület felhasználás |
| 260. | 154420 | Ferihegyi Repülőtérre vezető út menti terület | Rendezett településfejlődés biztosítása, épített környezet értékeinek megóvása, tömb rehabilitáció, közösségi, közlekedési célú terület felhasználás |
| 261. | 154421 | Ferihegyi Repülőtérre vezető út menti terület | Rendezett településfejlődés biztosítása, épített környezet értékeinek megóvása, tömb rehabilitáció, közösségi, közlekedési célú terület felhasználás |
| 262. | 154422 | Ferihegyi Repülőtérre vezető út menti terület | Rendezett településfejlődés biztosítása, épített környezet értékeinek megóvása, tömb rehabilitáció, közösségi, közlekedési célú terület felhasználás |
| 263. | 154423 | Ferihegyi Repülőtérre vezető út menti terület | Rendezett településfejlődés biztosítása, épített környezet értékeinek megóvása, tömb rehabilitáció, közösségi, közlekedési célú terület felhasználás |
| 264. | 154424 | Ferihegyi Repülőtérre vezető út menti terület | Rendezett településfejlődés biztosítása, épített környezet értékeinek megóvása, tömb rehabilitáció, közösségi, közlekedési célú terület felhasználás |
| 265. | 154425 | Ferihegyi Repülőtérre vezető út menti terület | Rendezett településfejlődés biztosítása, épített környezet értékeinek megóvása, tömb rehabilitáció, közösségi, közlekedési célú terület felhasználás |
| 266. | 154426 | Ferihegyi Repülőtérre vezető út menti terület | Rendezett településfejlődés biztosítása, épített környezet értékeinek megóvása, tömb rehabilitáció, közösségi, közlekedési célú terület felhasználás |







|      |        |                          |   |
|------|--------|--------------------------|---|
| 283. | 154453 | Lakatos út menti terület | Rendezett településfejlesztés biztosítása, tömb rehabilitáció, közösségi, közlekedési célú terület felhasználás |
| 284. | 154455 | Lakatos út menti terület | Rendezett településfejlesztés biztosítása, tömb rehabilitáció, közösségi, közlekedési célú terület felhasználás |
| 285. | 155143 | Üllői út menti terület   | Rendezett településfejlesztés biztosítása, közösségi, városközponti szerepkör                                   |
| 286. | 155144 | Üllői út menti terület   | Rendezett településfejlesztés biztosítása, közösségi, városközponti szerepkör                                   |
| 287. | 155148 | Üllői út menti terület   | Rendezett településfejlesztés biztosítása, közösségi, városközponti szerepkör                                   |
| 288. | 155285 | Üllői út menti terület   | Rendezett településfejlesztés biztosítása, közösségi, városközponti szerepkör                                   |
| 289. | 155435 | Balassa utca 1.          | Rendezett településfejlesztés biztosítása, közösségi, városközponti szerepkör                                   |
| 290. | 155439 | Balassa utca 5.          | Rendezett településfejlesztés biztosítása, közösségi, városközponti szerepkör                                   |
| 291. | 155440 | Balassa utca 7.          | Rendezett településfejlesztés biztosítása, közösségi, városközponti szerepkör                                   |
| 292. | 155442 | Üllői út 432.            | Rendezett településfejlesztés biztosítása, közösségi, városközponti szerepkör                                   |
| 293. | 155443 | Balassa utca 9.          | Rendezett településfejlesztés biztosítása, közösségi, városközponti szerepkör                                   |
| 294. | 155444 | Balassa utca 11.         | Rendezett településfejlesztés biztosítása, közösségi, városközponti szerepkör                                   |
| 295. | 155457 | Üllői út menti terület   | Rendezett településfejlesztés biztosítása, közösségi, városközponti szerepkör                                   |
| 296. | 155458 | Üllői út menti terület   | Rendezett településfejlesztés biztosítása, közösségi, városközponti szerepkör                                   |
| 297. | 155459 | Üllői út menti terület   | Rendezett településfejlesztés biztosítása, közösségi, városközponti szerepkör                                   |
| 298. | 155460 | Üllői út menti terület   | Rendezett településfejlesztés biztosítása, közösségi, városközponti szerepkör                                   |
| 299. | 155650 | Üllői út menti terület   | Rendezett településfejlesztés biztosítása, közösségi, városközponti szerepkör                                   |
| 300. | 155651 | Üllői út menti terület   | Rendezett településfejlesztés biztosítása, közösségi, városközponti szerepkör                                   |
| 301. | 155654 | Üllői út menti terület   | Rendezett településfejlesztés biztosítása, közösségi, városközponti szerepkör                                   |
| 302. | 155655 | Üllői út menti terület   | Rendezett településfejlesztés biztosítása, közösségi, városközponti szerepkör                                   |
| 303. | 155660 | Üllői út menti terület   | Rendezett településfejlesztés biztosítása, közösségi, városközponti szerepkör                                   |



|      |        |                        |  |
|------|--------|------------------------|--|
| 304. | 155661 | Üllői út menti terület | Rendezett településfejlesztés biztosítása, közösségi, városközponti szerepkör      |
| 305. | 155662 | Üllői út menti terület | Rendezett településfejlesztés biztosítása, közösségi, városközponti szerepkör      |
| 306. | 155663 | Üllői út menti terület | Rendezett településfejlesztés biztosítása, közösségi, városközponti szerepkör      |
| 307. | 155667 | Üllői út menti terület | Rendezett településfejlesztés biztosítása, közösségi, városközponti szerepkör      |
| 308. | 155668 | Üllői út menti terület | Rendezett településfejlesztés biztosítása, közösségi, városközponti szerepkör      |
| 309. | 155669 | Üllői út menti terület | Rendezett településfejlesztés biztosítása, közösségi, városközponti szerepkör      |
| 310. | 155672 | Üllői út menti terület | Rendezett településfejlesztés biztosítása, közösségi, városközponti szerepkör      |
| 311. | 155677 | Üllői út menti terület | Rendezett településfejlesztés biztosítása, közösségi, városközponti szerepkör      |
| 312. | 155678 | Üllői út menti terület | Rendezett településfejlesztés biztosítása, közösségi, városközponti szerepkör      |
| 313. | 155679 | Üllői út menti terület | Rendezett településfejlesztés biztosítása, közösségi, városközponti szerepkör      |
| 314. | 155680 | Üllői út menti terület | Rendezett településfejlesztés biztosítása, közösségi, városközponti szerepkör      |
| 315. | 155731 | Üllői út menti terület | Rendezett településfejlesztés biztosítása, közösségi, városközponti szerepkör      |
| 316. | 155732 | Üllői út menti terület | Rendezett településfejlesztés biztosítása, közösségi, városközponti szerepkör      |
| 317. | 155733 | Üllői út menti terület | Rendezett településfejlesztés biztosítása, közösségi, városközponti szerepkör      |
| 318. | 155736 | Üllői út menti terület | Rendezett településfejlesztés biztosítása, közösségi, városközponti szerepkör      |
| 319. | 155740 | Üllői út menti terület | Rendezett településfejlesztés biztosítása, közösségi, városközponti szerepkör      |
| 320. | 155741 | Üllői út menti terület | Rendezett településfejlesztés biztosítása, közösségi, városközponti szerepkör      |
| 321. | 155743 | Üllői út menti terület | Rendezett településfejlesztés biztosítása, közösségi, városközponti szerepkör      |
| 322. | 155744 | Üllői út menti terület | Rendezett településfejlesztés biztosítása, közösségi, városközponti szerepkör      |
| 323. | 155747 | Üllői út menti terület | Rendezett településfejlesztés biztosítása, közösségi, városközponti szerepkör      |
| 324. | 155750 | Szakály utca           | Rendezett településfejlesztés biztosítása, zöldfelületi, rekreációs, sport funkció |



|      |        |                         |   |
|------|--------|-------------------------|---|
| 325. | 156067 | Almáskerti erdő         | Rendezett településfejlesztés biztosítása, közjóléti, turisztikai vagy gazdasági erdő kialakítása               |
| 326. | 156068 | Almáskerti erdő         | Rendezett településfejlesztés biztosítása, közjóléti, turisztikai vagy gazdasági erdő kialakítása               |
| 327. | 156069 | Almáskerti erdő         | Rendezett településfejlesztés biztosítása, közjóléti, turisztikai vagy gazdasági erdő kialakítása               |
| 328. | 156070 | Almáskerti erdő         | Rendezett településfejlesztés biztosítása, közjóléti, turisztikai vagy gazdasági erdő kialakítása               |
| 329. | 156071 | Almáskerti erdő         | Rendezett településfejlesztés biztosítása, közjóléti, turisztikai vagy gazdasági erdő kialakítása               |
| 330. | 156141 | Méta utca menti terület | Rendezett településfejlesztés biztosítása, tömb rehabilitáció, közösségi, közlekedési célú terület felhasználás |
| 331. | 156761 | Üllői út menti terület  | Rendezett településfejlesztés biztosítása, közösségi, városközponti szerepkör                                   |
| 332. | 157260 | Lajta utca              | Rendezett településfejlesztés biztosítása, tömb rehabilitáció, közösségi, közlekedési célú terület felhasználás |
| 333. | 157920 | Üllői út menti terület  | Rendezett településfejlesztés biztosítása, közösségi, városközponti szerepkör                                   |
| 334. | 157924 | Üllői út menti terület  | Rendezett településfejlesztés biztosítása, közösségi, városközponti szerepkör                                   |
| 335. | 157925 | Üllői út menti terület  | Rendezett településfejlesztés biztosítása, közösségi, városközponti szerepkör                                   |
| 336. | 157926 | Üllői út menti terület  | Rendezett településfejlesztés biztosítása, közösségi, városközponti szerepkör                                   |
| 337. | 157927 | Üllői út menti terület  | Rendezett településfejlesztés biztosítása, közösségi, városközponti szerepkör                                   |
| 338. | 158032 | Üllői út menti terület  | Rendezett településfejlesztés biztosítása, közösségi, városközponti szerepkör                                   |
| 339. | 158033 | Üllői út menti terület  | Rendezett településfejlesztés biztosítása, közösségi, városközponti szerepkör                                   |
| 340. | 158034 | Üllői út menti terület  | Rendezett településfejlesztés biztosítása, közösségi, városközponti szerepkör                                   |
| 341. | 158035 | Üllői út menti terület  | Rendezett településfejlesztés biztosítása, közösségi, városközponti szerepkör                                   |
| 342. | 158037 | Üllői út menti terület  | Rendezett településfejlesztés biztosítása, közösségi, városközponti szerepkör                                   |
| 343. | 158038 | Üllői út menti terület  | Rendezett településfejlesztés biztosítása, közösségi, városközponti szerepkör                                   |
| 344. | 158039 | Üllői út menti terület  | Rendezett településfejlesztés biztosítása, közösségi, városközponti szerepkör                                   |
| 345. | 158040 | Üllői út menti terület  | Rendezett településfejlesztés biztosítása, közösségi, városközponti szerepkör                                   |

|      |        |                        |   |
|------|--------|------------------------|---|
| 346. | 158139 | Üllői út menti terület | Rendezett településfejlesztés biztosítása, közösségi, városközponti szerepkör |
| 347. | 158140 | Üllői út menti terület | Rendezett településfejlesztés biztosítása, közösségi, városközponti szerepkör |
| 348. | 158141 | Üllői út menti terület | Rendezett településfejlesztés biztosítása, közösségi, városközponti szerepkör |
| 349. | 158142 | Üllői út menti terület | Rendezett településfejlesztés biztosítása, közösségi, városközponti szerepkör |
| 350. | 158143 | Üllői út menti terület | Rendezett településfejlesztés biztosítása, közösségi, városközponti szerepkör |
| 351. | 158145 | Üllői út menti terület | Rendezett településfejlesztés biztosítása, közösségi, városközponti szerepkör |
| 352. | 158146 | Üllői út menti terület | Rendezett településfejlesztés biztosítása, közösségi, városközponti szerepkör |
| 353. | 158147 | Üllői út menti terület | Rendezett településfejlesztés biztosítása, közösségi, városközponti szerepkör |
| 354. | 158249 | Üllői út menti terület | Rendezett településfejlesztés biztosítása, közösségi, városközponti szerepkör |
| 355. | 158250 | Üllői út menti terület | Rendezett településfejlesztés biztosítása, közösségi, városközponti szerepkör |
| 356. | 158251 | Üllői út menti terület | Rendezett településfejlesztés biztosítása, közösségi, városközponti szerepkör |
| 357. | 158252 | Üllői út menti terület | Rendezett településfejlesztés biztosítása, közösségi, városközponti szerepkör |
| 358. | 158253 | Üllői út menti terület | Rendezett településfejlesztés biztosítása, közösségi, városközponti szerepkör |
| 359. | 158255 | Üllői út menti terület | Rendezett településfejlesztés biztosítása, közösségi, városközponti szerepkör |
| 360. | 158256 | Üllői út menti terület | Rendezett településfejlesztés biztosítása, közösségi, városközponti szerepkör |
| 361. | 158257 | Üllői út menti terület | Rendezett településfejlesztés biztosítása, közösségi, városközponti szerepkör |
| 362. | 158259 | Üllői út menti terület | Rendezett településfejlesztés biztosítása, közösségi, városközponti szerepkör |
| 363. | 158356 | Üllői út menti terület | Rendezett településfejlesztés biztosítása, közösségi, városközponti szerepkör |
| 364. | 158357 | Üllői út menti terület | Rendezett településfejlesztés biztosítása, közösségi, városközponti szerepkör |
| 365. | 158358 | Üllői út menti terület | Rendezett településfejlesztés biztosítása, közösségi, városközponti szerepkör |
| 366. | 158359 | Üllői út menti terület | Rendezett településfejlesztés biztosítása, közösségi, városközponti szerepkör |



|      |        |                        |   |
|------|--------|------------------------|---|
| 367. | 158360 | Üllői út menti terület | Rendezett településfejlesztés biztosítása, közösségi, városközponti szerepkör |
| 368. | 158363 | Üllői út menti terület | Rendezett településfejlesztés biztosítása, közösségi, városközponti szerepkör |
| 369. | 158364 | Üllői út menti terület | Rendezett településfejlesztés biztosítása, közösségi, városközponti szerepkör |
| 370. | 158365 | Üllői út menti terület | Rendezett településfejlesztés biztosítása, közösségi, városközponti szerepkör |
| 371. | 158463 | Üllői út menti terület | Rendezett településfejlesztés biztosítása, közösségi, városközponti szerepkör |
| 372. | 158464 | Üllői út menti terület | Rendezett településfejlesztés biztosítása, közösségi, városközponti szerepkör |
| 373. | 158465 | Üllői út menti terület | Rendezett településfejlesztés biztosítása, közösségi, városközponti szerepkör |
| 374. | 158466 | Üllői út menti terület | Rendezett településfejlesztés biztosítása, közösségi, városközponti szerepkör |
| 375. | 158467 | Üllői út menti terület | Rendezett településfejlesztés biztosítása, közösségi, városközponti szerepkör |
| 376. | 159374 | Üllői út menti terület | Rendezett településfejlesztés biztosítása, közösségi, városközponti szerepkör |
| 377. | 159375 | Üllői út menti terület | Rendezett településfejlesztés biztosítása, közösségi, városközponti szerepkör |
| 378. | 159376 | Üllői út menti terület | Rendezett településfejlesztés biztosítása, közösségi, városközponti szerepkör |
| 379. | 159377 | Üllői út menti terület | Rendezett településfejlesztés biztosítása, közösségi, városközponti szerepkör |
| 380. | 159378 | Üllői út menti terület | Rendezett településfejlesztés biztosítása, közösségi, városközponti szerepkör |
| 381. | 159403 | Üllői út menti terület | Rendezett településfejlesztés biztosítása, közösségi, városközponti szerepkör |
| 382. | 159404 | Üllői út menti terület | Rendezett településfejlesztés biztosítása, közösségi, városközponti szerepkör |
| 383. | 159405 | Üllői út menti terület | Rendezett településfejlesztés biztosítása, közösségi, városközponti szerepkör |
| 384. | 159406 | Üllői út menti terület | Rendezett településfejlesztés biztosítása, közösségi, városközponti szerepkör |
| 385. | 159409 | Üllői út menti terület | Rendezett településfejlesztés biztosítása, közösségi, városközponti szerepkör |
| 386. | 159410 | Üllői út menti terület | Rendezett településfejlesztés biztosítása, közösségi, városközponti szerepkör |
| 387. | 159411 | Üllői út menti terület | Rendezett településfejlesztés biztosítása, közösségi, városközponti szerepkör |

|      |        |                        |   |
|------|--------|------------------------|---|
| 388. | 159550 | Üllői út menti terület | Rendezett településfejlesztés biztosítása, közösségi, városközponti szerepkör |
| 389. | 159551 | Üllői út menti terület | Rendezett településfejlesztés biztosítása, közösségi, városközponti szerepkör |
| 390. | 159552 | Üllői út menti terület | Rendezett településfejlesztés biztosítása, közösségi, városközponti szerepkör |
| 391. | 159553 | Üllői út menti terület | Rendezett településfejlesztés biztosítása, közösségi, városközponti szerepkör |
| 392. | 159555 | Üllői út menti terület | Rendezett településfejlesztés biztosítása, közösségi, városközponti szerepkör |
| 393. | 159556 | Üllői út menti terület | Rendezett településfejlesztés biztosítása, közösségi, városközponti szerepkör |
| 394. | 159558 | Üllői út menti terület | Rendezett településfejlesztés biztosítása, közösségi, városközponti szerepkör |
| 395. | 159689 | Üllői út menti terület | Rendezett településfejlesztés biztosítása, közösségi, városközponti szerepkör |
| 396. | 159690 | Üllői út menti terület | Rendezett településfejlesztés biztosítása, közösségi, városközponti szerepkör |
| 397. | 159691 | Üllői út menti terület | Rendezett településfejlesztés biztosítása, közösségi, városközponti szerepkör |
| 398. | 159693 | Üllői út menti terület | Rendezett településfejlesztés biztosítása, közösségi, városközponti szerepkör |
| 399. | 159694 | Üllői út menti terület | Rendezett településfejlesztés biztosítása, közösségi, városközponti szerepkör |
| 400. | 159696 | Üllői út menti terület | Rendezett településfejlesztés biztosítása, közösségi, városközponti szerepkör |
| 401. | 159809 | Üllői út menti terület | Rendezett településfejlesztés biztosítása, közösségi, városközponti szerepkör |
| 402. | 159810 | Üllői út menti terület | Rendezett településfejlesztés biztosítása, közösségi, városközponti szerepkör |
| 403. | 159811 | Üllői út menti terület | Rendezett településfejlesztés biztosítása, közösségi, városközponti szerepkör |
| 404. | 159813 | Üllői út menti terület | Rendezett településfejlesztés biztosítása, közösségi, városközponti szerepkör |
| 405. | 159815 | Üllői út menti terület | Rendezett településfejlesztés biztosítása, közösségi, városközponti szerepkör |
| 406. | 159816 | Üllői út menti terület | Rendezett településfejlesztés biztosítása, közösségi, városközponti szerepkör |
| 407. | 159817 | Üllői út menti terület | Rendezett településfejlesztés biztosítása, közösségi, városközponti szerepkör |
| 408. | 159818 | Üllői út menti terület | Rendezett településfejlesztés biztosítása, közösségi, városközponti szerepkör |



|      |            |                         |   |
|------|------------|-------------------------|---|
| 409. | 0156005/1  | Halomi út menti terület | Rendezett településfejlődés biztosítása, környezetbe illeszkedő épített környezet fejlesztése és közlekedésfejlesztés |
| 410. | 0156005/2  | Halomi út menti terület | Rendezett településfejlődés biztosítása, környezetbe illeszkedő épített környezet fejlesztése és közlekedésfejlesztés |
| 411. | 0156005/3  | Halomi út menti terület | Rendezett településfejlődés biztosítása, környezetbe illeszkedő épített környezet fejlesztése és közlekedésfejlesztés |
| 412. | 0156005/4  | Halomi út menti terület | Rendezett településfejlődés biztosítása, környezetbe illeszkedő épített környezet fejlesztése és közlekedésfejlesztés |
| 413. | 0156079/1  | Almáskerti erdő         | Rendezett településfejlődés biztosítása, közjóléti, turisztikai vagy gazdasági erdő kialakítása                       |
| 414. | 0156079/10 | Almáskerti erdő         | Rendezett településfejlődés biztosítása, közjóléti, turisztikai vagy gazdasági erdő kialakítása                       |
| 415. | 0156079/11 | Almáskerti erdő         | Rendezett településfejlődés biztosítása, közjóléti, turisztikai vagy gazdasági erdő kialakítása                       |
| 416. | 0156079/12 | Almáskerti erdő         | Rendezett településfejlődés biztosítása, közjóléti, turisztikai vagy gazdasági erdő kialakítása                       |
| 417. | 0156079/15 | Almáskerti erdő         | Rendezett településfejlődés biztosítása, közjóléti, turisztikai vagy gazdasági erdő kialakítása                       |
| 418. | 0156079/16 | Almáskerti erdő         | Rendezett településfejlődés biztosítása, közjóléti, turisztikai vagy gazdasági erdő kialakítása                       |
| 419. | 0156079/17 | Almáskerti erdő         | Rendezett településfejlődés biztosítása, közjóléti, turisztikai vagy gazdasági erdő kialakítása                       |
| 420. | 0156079/18 | Almáskerti erdő         | Rendezett településfejlődés biztosítása, közjóléti, turisztikai vagy gazdasági erdő kialakítása                       |
| 421. | 0156079/19 | Almáskerti erdő         | Rendezett településfejlődés biztosítása, közjóléti, turisztikai vagy gazdasági erdő kialakítása                       |
| 422. | 0156079/2  | Almáskerti erdő         | Rendezett településfejlődés biztosítása, közjóléti, turisztikai vagy gazdasági erdő kialakítása                       |
| 423. | 0156079/20 | Almáskerti erdő         | Rendezett településfejlődés biztosítása, közjóléti, turisztikai vagy gazdasági erdő kialakítása                       |
| 424. | 0156079/21 | Almáskerti erdő         | Rendezett településfejlődés biztosítása, közjóléti, turisztikai vagy gazdasági erdő kialakítása                       |
| 425. | 0156079/22 | Almáskerti erdő         | Rendezett településfejlődés biztosítása, közjóléti, turisztikai vagy gazdasági erdő kialakítása                       |
| 426. | 0156079/23 | Almáskerti erdő         | Rendezett településfejlődés biztosítása, közjóléti, turisztikai vagy gazdasági erdő kialakítása                       |
| 427. | 0156079/24 | Almáskerti erdő         | Rendezett településfejlődés biztosítása, közjóléti, turisztikai vagy gazdasági erdő kialakítása                       |
| 428. | 0156079/25 | Almáskerti erdő         | Rendezett településfejlődés biztosítása, közjóléti, turisztikai vagy gazdasági erdő kialakítása                       |
| 429. | 0156079/26 | Almáskerti erdő         | Rendezett településfejlődés biztosítása, közjóléti, turisztikai vagy gazdasági erdő kialakítása                       |





|      |            |                         |   |
|------|------------|-------------------------|---|
| 451. | 0156079/47 | Almáskerti erdő         | Rendezett településfejlődés biztosítása, közjóléti, turisztikai vagy gazdasági erdő kialakítása               |
| 452. | 0156079/48 | Almáskerti erdő         | Rendezett településfejlődés biztosítása, közjóléti, turisztikai vagy gazdasági erdő kialakítása               |
| 453. | 0156079/49 | Almáskerti erdő         | Rendezett településfejlődés biztosítása, közjóléti, turisztikai vagy gazdasági erdő kialakítása               |
| 454. | 0156079/5  | Almáskerti erdő         | Rendezett településfejlődés biztosítása, közjóléti, turisztikai vagy gazdasági erdő kialakítása               |
| 455. | 0156079/50 | Almáskerti erdő         | Rendezett településfejlődés biztosítása, közjóléti, turisztikai vagy gazdasági erdő kialakítása               |
| 456. | 0156079/51 | Almáskerti erdő         | Rendezett településfejlődés biztosítása, közjóléti, turisztikai vagy gazdasági erdő kialakítása               |
| 457. | 0156079/52 | Almáskerti erdő         | Rendezett településfejlődés biztosítása, közjóléti, turisztikai vagy gazdasági erdő kialakítása               |
| 458. | 0156079/53 | Almáskerti erdő         | Rendezett településfejlődés biztosítása, közjóléti, turisztikai vagy gazdasági erdő kialakítása               |
| 459. | 0156079/54 | Almáskerti erdő         | Rendezett településfejlődés biztosítása, közjóléti, turisztikai vagy gazdasági erdő kialakítása               |
| 460. | 0156079/55 | Almáskerti erdő         | Rendezett településfejlődés biztosítása, közjóléti, turisztikai vagy gazdasági erdő kialakítása               |
| 461. | 0156079/56 | Almáskerti erdő         | Rendezett településfejlődés biztosítása, közjóléti, turisztikai vagy gazdasági erdő kialakítása               |
| 462. | 0156079/57 | Almáskerti erdő         | Rendezett településfejlődés biztosítása, közjóléti, turisztikai vagy gazdasági erdő kialakítása               |
| 463. | 0156079/58 | Almáskerti erdő         | Rendezett településfejlődés biztosítása, közjóléti, turisztikai vagy gazdasági erdő kialakítása               |
| 464. | 0156079/59 | Almáskerti erdő         | Rendezett településfejlődés biztosítása, közjóléti, turisztikai vagy gazdasági erdő kialakítása               |
| 465. | 0156079/6  | Almáskerti erdő         | Rendezett településfejlődés biztosítása, közjóléti, turisztikai, vagy gazdasági erdő kialakítása              |
| 466. | 0156079/60 | Almáskerti erdő         | Rendezett településfejlődés biztosítása, közjóléti, turisztikai vagy gazdasági erdő kialakítása               |
| 467. | 0156079/61 | Almáskerti erdő         | Rendezett településfejlődés biztosítása, közjóléti, turisztikai vagy gazdasági erdő kialakítása               |
| 468. | 0156079/7  | Almáskerti erdő         | Rendezett településfejlődés biztosítása, közjóléti, turisztikai vagy gazdasági erdő kialakítása               |
| 469. | 0156079/8  | Almáskerti erdő         | Rendezett településfejlődés biztosítása, közjóléti, turisztikai vagy gazdasági erdő kialakítása               |
| 470. | 0156079/9  | Almáskerti erdő         | Rendezett településfejlődés biztosítása, közjóléti, turisztikai vagy gazdasági erdő kialakítása               |
| 471. | 0156140/15 | Méta utca menti terület | Rendezett településfejlődés biztosítása, tömb rehabilitáció, közösségi, közlekedési célú terület felhasználás |

|      |            |   |   |
|------|------------|---|---|
| 472. | 0156140/16 | Méta utca menti terület                 | Rendezett településfejlesztés biztosítása, tömb rehabilitáció, közösségi, közlekedési célú terület felhasználás |
| 473. | 0156140/17 | Méta utca menti terület                 | Rendezett településfejlesztés biztosítása, tömb rehabilitáció, közösségi, közlekedési célú terület felhasználás |
| 474. | 0156140/18 | Méta utca menti terület                 | Rendezett településfejlesztés biztosítása, tömb rehabilitáció, közösségi, közlekedési célú terület felhasználás |
| 475. | 0156140/19 | Méta utca menti terület                 | Rendezett településfejlesztés biztosítása, tömb rehabilitáció, közösségi, közlekedési célú terület felhasználás |
| 476. | 0156140/25 | Méta utca menti terület                 | Rendezett településfejlesztés biztosítása, tömb rehabilitáció, közösségi, közlekedési célú terület felhasználás |
| 477. | 0156156/10 | Belsőmajor dűlő - kül-belterületi határ | Rendezett településfejlesztés biztosítása, közjóléti, turisztikai vagy gazdasági erdő kialakítása               |
| 478. | 0156156/11 | Belsőmajor dűlő - kül-belterületi határ | Rendezett településfejlesztés biztosítása, közjóléti, turisztikai vagy gazdasági erdő kialakítása               |
| 479. | 0156156/12 | Belsőmajor dűlő - kül-belterületi határ | Rendezett településfejlesztés biztosítása, közjóléti, turisztikai vagy gazdasági erdő kialakítása               |
| 480. | 0156156/13 | Belsőmajor dűlő - kül-belterületi határ | Rendezett településfejlesztés biztosítása, közjóléti, turisztikai vagy gazdasági erdő kialakítása               |
| 481. | 0156156/14 | Belsőmajor dűlő - kül-belterületi határ | Rendezett településfejlesztés biztosítása, közjóléti, turisztikai vagy gazdasági erdő kialakítása               |
| 482. | 0156156/15 | Belsőmajor dűlő - kül-belterületi határ | Rendezett településfejlesztés biztosítása, közjóléti, turisztikai vagy gazdasági erdő kialakítása               |
| 483. | 0156156/16 | Belsőmajor dűlő - kül-belterületi határ | Rendezett településfejlesztés biztosítása, közjóléti, turisztikai vagy gazdasági erdő kialakítása               |
| 484. | 0156156/17 | Belsőmajor dűlő - kül-belterületi határ | Rendezett településfejlesztés biztosítása, közjóléti, turisztikai vagy gazdasági erdő kialakítása               |
| 485. | 0156156/18 | Belsőmajor dűlő - kül-belterületi határ | Rendezett településfejlesztés biztosítása, közjóléti, turisztikai vagy gazdasági erdő kialakítása               |
| 486. | 0156156/19 | Belsőmajor dűlő - kül-belterületi határ | Rendezett településfejlesztés biztosítása, közjóléti, turisztikai vagy gazdasági erdő kialakítása               |
| 487. | 0156156/2  | Belsőmajor dűlő - kül-belterületi határ | Rendezett településfejlesztés biztosítása, közjóléti, turisztikai vagy gazdasági erdő kialakítása               |
| 488. | 0156156/20 | Belsőmajor dűlő - kül-belterületi határ | Rendezett településfejlesztés biztosítása, közjóléti, turisztikai vagy gazdasági erdő kialakítása               |
| 489. | 0156156/21 | Belsőmajor dűlő - kül-belterületi határ | Rendezett településfejlesztés biztosítása, közjóléti, turisztikai vagy gazdasági erdő kialakítása               |
| 490. | 0156156/22 | Belsőmajor dűlő - kül-belterületi határ | Rendezett településfejlesztés biztosítása, közjóléti, turisztikai vagy gazdasági erdő kialakítása               |
| 491. | 0156156/23 | Belsőmajor dűlő - kül-belterületi határ | Rendezett településfejlesztés biztosítása, közjóléti, turisztikai vagy gazdasági erdő kialakítása               |
| 492. | 0156156/24 | Belsőmajor dűlő - kül-belterületi határ | Rendezett településfejlesztés biztosítása, közjóléti, turisztikai vagy gazdasági erdő kialakítása               |









|      |            |   |   |
|------|------------|---|---|
| 535. | 0156157/46 | Belsőmajor dűlő - kül-<br>belterületi határ | Rendezett településfejlődés biztosítása, közjóléti, turisztikai vagy gazdasági erdő kialakítása                                     |
| 536. | 0156157/47 | Belsőmajor dűlő - kül-<br>belterületi határ | Rendezett településfejlődés biztosítása, közjóléti, turisztikai vagy gazdasági erdő kialakítása                                     |
| 537. | 0156157/48 | Belsőmajor dűlő - kül-<br>belterületi határ | Rendezett településfejlődés biztosítása, közjóléti, turisztikai vagy gazdasági erdő kialakítása                                     |
| 538. | 0156157/49 | Belsőmajor dűlő - kül-<br>belterületi határ | Rendezett településfejlődés biztosítása, közjóléti, turisztikai vagy gazdasági erdő kialakítása                                     |
| 539. | 0156157/50 | Belsőmajor dűlő - kül-<br>belterületi határ | Rendezett településfejlődés biztosítása, közjóléti, turisztikai, vagy gazdasági erdő kialakítása                                    |
| 540. | 0156157/51 | Belsőmajor dűlő - kül-<br>belterületi határ | Rendezett településfejlődés biztosítása, közjóléti, turisztikai vagy gazdasági erdő kialakítása                                     |
| 541. | 0156157/52 | Belsőmajor dűlő - kül-<br>belterületi határ | Rendezett településfejlődés biztosítása, közjóléti, turisztikai vagy gazdasági erdő kialakítása                                     |
| 542. | 0156157/53 | Belsőmajor dűlő - kül-<br>belterületi határ | Rendezett településfejlődés biztosítása, közjóléti, turisztikai vagy gazdasági erdő kialakítása                                     |
| 543. | 0156157/54 | Belsőmajor dűlő - kül-<br>belterületi határ | Rendezett településfejlődés biztosítása, közjóléti, turisztikai, vagy gazdasági erdő kialakítása                                    |
| 544. | 0156157/55 | Belsőmajor dűlő - kül-<br>belterületi határ | Rendezett településfejlődés biztosítása, közjóléti, turisztikai vagy gazdasági erdő kialakítása                                     |
| 545. | 0156157/56 | Belsőmajor dűlő - kül-<br>belterületi határ | Rendezett településfejlődés biztosítása, közjóléti, turisztikai vagy gazdasági erdő kialakítása                                     |
| 546. | 0156157/57 | Belsőmajor dűlő - kül-<br>belterületi határ | Rendezett településfejlődés biztosítása, közjóléti, turisztikai vagy gazdasági erdő kialakítása                                     |
| 547. | 0156157/58 | Belsőmajor dűlő - kül-<br>belterületi határ | Rendezett településfejlődés biztosítása, közjóléti, turisztikai vagy gazdasági erdő kialakítása                                     |
| 548. | 140018/3   | Cséry telep                                 | Rendezett településfejlődés biztosítása, terület rekultivációja, közlekedés fejlesztés  |
| 549. | 140482/3   | Kisfaludy utca 33/c.                        | Rendezett településfejlődés biztosítása, közösségi célú – sport – és oktatási intézmények és ezeket kiszolgáló funkciók elhelyezése |
| 550. | 140482/6   | Kisfaludy utca                              | Rendezett településfejlődés biztosítása, közösségi célú – sport – és oktatási intézmények és ezeket kiszolgáló funkciók elhelyezése |
| 551. | 140490/1   | Vezér utca                                  | Rendezett településfejlődés biztosítása, közösségi célú – sport – és oktatási intézmények és ezeket kiszolgáló funkciók elhelyezése |
| 552. | 140490/3   | Vezér utca 46.                              | Rendezett településfejlődés biztosítása, közösségi célú – sport – és oktatási intézmények és ezeket kiszolgáló funkciók elhelyezése |
| 553. | 145973/1   | Üllői úti volt laktanya területe            | Rendezett településfejlődés biztosítása, közösségi, városközponti szerepkör   |
| 554. | 145973/2   | Üllői úti volt laktanya területe            | Rendezett településfejlődés biztosítása, közösségi, városközponti szerepkör   |
| 555. | 145973/3   | Üllői úti volt laktanya területe            | Rendezett településfejlődés biztosítása, közösségi, városközponti szerepkör   |

|      |            |                                  |   |
|------|------------|----------------------------------|---|
| 556. | 145973/4   | Üllői úti volt laktanya területe | Rendezett településfejlesztés biztosítása, közösségi, városközponti szerepkör                                   |
| 557. | 145973/5   | Üllői úti volt laktanya területe | Rendezett településfejlesztés biztosítása, közösségi, városközponti szerepkör                                   |
| 558. | 147103/1   | Üllői út menti terület           | Rendezett településfejlesztés biztosítása, közösségi, városközponti szerepkör                                   |
| 559. | 147103/2   | Üllői út menti terület           | Rendezett településfejlesztés biztosítása, közösségi, városközponti szerepkör                                   |
| 560. | 147181/1   | Üllői út menti terület           | Rendezett településfejlesztés biztosítása, közösségi, városközponti szerepkör                                   |
| 561. | 147181/2   | Üllői út menti terület           | Rendezett településfejlesztés biztosítása, közösségi, városközponti szerepkör                                   |
| 562. | 147482/1   | Üllői út menti terület           | Rendezett településfejlesztés biztosítása, közösségi, városközponti szerepkör                                   |
| 563. | 147482/3   | Üllői út menti terület           | Rendezett településfejlesztés biztosítása, közösségi, városközponti szerepkör                                   |
| 564. | 147482/4   | Üllői út menti terület           | Rendezett településfejlesztés biztosítása, közösségi, városközponti szerepkör                                   |
| 565. | 147507/1   | Üllői út menti terület           | Rendezett településfejlesztés biztosítása, közösségi, városközponti szerepkör                                   |
| 566. | 147507/2   | Üllői út menti terület           | Rendezett településfejlesztés biztosítása, közösségi, városközponti szerepkör                                   |
| 567. | 148406/5   | Üllői út menti terület           | Rendezett településfejlesztés biztosítása, közösségi, városközponti szerepkör                                   |
| 568. | 148406/6   | Üllői út menti terület           | Rendezett településfejlesztés biztosítása, közösségi, városközponti szerepkör                                   |
| 569. | 148406/7   | Üllői út menti terület           | Rendezett településfejlesztés biztosítása, közösségi, városközponti szerepkör                                   |
| 570. | 148429/1   | Üllői út menti terület           | Rendezett településfejlesztés biztosítása, közösségi, városközponti szerepkör                                   |
| 571. | 148429/2   | Üllői út menti terület           | Rendezett településfejlesztés biztosítása, közösségi, városközponti szerepkör                                   |
| 572. | 148430/2   | Üllői út menti terület           | Rendezett településfejlesztés biztosítása, közösségi, városközponti szerepkör                                   |
| 573. | 148433/1   | Üllői út menti terület           | Rendezett településfejlesztés biztosítása, közösségi, városközponti szerepkör                                   |
| 574. | 150228/142 | Cziffra György utca              | Rendezett településfejlesztés biztosítása, közösségi, városközponti szerepkör                                   |
| 575. | 151818/1   | Hengersor utca menti terület     | Rendezett településfejlesztés biztosítása, tömb rehabilitáció, közösségi, közlekedési célú terület felhasználás |
| 576. | 151818/2   | Hengersor utca menti terület     | Rendezett településfejlesztés biztosítása, tömb rehabilitáció, közösségi, közlekedési célú terület felhasználás |



|      |           |   |  |
|------|-----------|---|--|
| 577. | 151861/1  | Hengersor utca menti terület                  | Rendezett településfejlesztés biztosítása, tömb rehabilitáció, közösségi, közlekedési célú terület felhasználás  |
| 578. | 151861/3  | Hengersor utca menti terület                  | Rendezett településfejlesztés biztosítása, tömb rehabilitáció, közösségi, közlekedési célú terület felhasználás  |
| 579. | 152179/2  | Lakatos út menti terület                      | Rendezett településfejlesztés biztosítása, tömb rehabilitáció, közösségi, közlekedési célú terület felhasználás  |
| 580. | 152648/1  | Lakatos út menti terület                      | Rendezett településfejlesztés biztosítása, tömb rehabilitáció, közösségi, közlekedési célú terület felhasználás  |
| 581. | 152648/10 | Lakatos út menti terület                      | Rendezett településfejlesztés biztosítása, tömb rehabilitáció, közösségi, közlekedési célú terület felhasználás  |
| 582. | 152648/12 | Lakatos út menti terület                      | Rendezett településfejlesztés biztosítása, tömb rehabilitáció, közösségi, közlekedési célú terület felhasználás  |
| 583. | 152648/13 | Lakatos út menti terület                      | Rendezett településfejlesztés biztosítása, tömb rehabilitáció, közösségi, közlekedési célú terület felhasználás  |
| 584. | 152648/14 | Lakatos út menti terület                      | Rendezett településfejlesztés biztosítása, tömb rehabilitáció, közösségi, közlekedési célú terület felhasználás  |
| 585. | 152648/15 | Lakatos út menti terület                      | Rendezett településfejlesztés biztosítása, tömb rehabilitáció, közösségi, közlekedési célú terület felhasználás  |
| 586. | 152648/16 | Lakatos út menti terület                      | Rendezett településfejlesztés biztosítása, tömb rehabilitáció, közösségi, közlekedési célú terület felhasználás  |
| 587. | 152648/17 | Lakatos út menti terület                      | Rendezett településfejlesztés biztosítása, tömb rehabilitáció, közösségi, közlekedési célú terület felhasználás  |
| 588. | 152648/3  | Lakatos út menti terület                      | Rendezett településfejlesztés biztosítása, tömb rehabilitáció, közösségi, közlekedési célú terület felhasználás  |
| 591. | 152648/6  | Lakatos út menti terület                      | Rendezett településfejlesztés biztosítása, tömb rehabilitáció, közösségi, közlekedési célú terület felhasználás  |
| 592. | 152648/7  | Lakatos út menti terület                      | Rendezett településfejlesztés biztosítása, tömb rehabilitáció, közösségi, közlekedési célú terület felhasználás  |
| 593. | 152648/9  | Lakatos út menti terület                      | Rendezett településfejlesztés biztosítása, tömb rehabilitáció, közösségi, közlekedési célú terület felhasználás  |
| 594. | 152649/14 | Lakatos út menti terület                      | Rendezett településfejlesztés biztosítása, tömb rehabilitáció, közösségi, közlekedési célú terület felhasználás  |
| 595. | 152649/18 | Lakatos út menti terület                      | Rendezett településfejlesztés biztosítása, tömb rehabilitáció, közösségi, közlekedési célú terület felhasználás  |
| 596. | 152654/1  | Ferihegyi Repülőtérre vezető út menti terület | Rendezett településfejlesztés biztosítása, épített környezet értékeinek megóvása, tömb rehabilitáció, közösségi, közlekedési célú terület felhasználás |
| 597. | 152654/3  | Ferihegyi Repülőtérre vezető út menti terület | Rendezett településfejlesztés biztosítása, épített környezet értékeinek megóvása, tömb rehabilitáció, közösségi, közlekedési célú terület felhasználás |
| 598. | 153081/10 | Ferihegyi Repülőtérre vezető út menti terület | Rendezett településfejlesztés biztosítása, épített környezet értékeinek megóvása, tömb rehabilitáció, közösségi, közlekedési célú terület felhasználás |







|      |           |   |   |
|------|-----------|---|---|
| 637. | 154457/1  | Lakatos út menti terület  | Rendezett településfejlesztés biztosítása, tömb rehabilitáció, közösségi, közlekedési célú terület felhasználás         |
| 638. | 154457/2  | Lakatos út menti terület  | Rendezett településfejlesztés biztosítása, tömb rehabilitáció, közösségi, közlekedési célú terület felhasználás         |
| 639. | 155290/1  | Üllői út menti terület  | Rendezett településfejlesztés biztosítása, közösségi, városközponti szerepkör   |
| 640. | 155424/2  | Üllői út menti terület  | Rendezett településfejlesztés biztosítása, közösségi, városközponti szerepkör   |
| 641. | 155424/3  | Üllői út menti terület  | Rendezett településfejlesztés biztosítása, közösségi, városközponti szerepkör   |
| 642. | 155424/4  | Üllői út menti terület  | Rendezett településfejlesztés biztosítása, közösségi, városközponti szerepkör   |
| 643. | 155607/2  | Üllői út menti terület  | Rendezett településfejlesztés biztosítása, közösségi, városközponti szerepkör   |
| 644. | 155607/7  | Üllői út menti terület  | Rendezett településfejlesztés biztosítása, közösségi, városközponti szerepkör   |
| 645. | 155964/16 | Nefelejcs utca – Nagy-Burma vasútvonal - Ferihegyi út közti terület | Rendezett településfejlesztés biztosítása, rekultiváció, közösségi, közlekedési célú terület felhasználás               |
| 646. | 155964/17 | Nefelejcs utca – Nagy-Burma vasútvonal - Ferihegyi út közti terület | Rendezett településfejlesztés biztosítása, rekultiváció, közösségi, közlekedési célú terület felhasználás               |
| 647. | 155964/18 | Nefelejcs utca – Nagy-Burma vasútvonal - Ferihegyi út közti terület | Rendezett településfejlesztés biztosítása, rekultiváció, közösségi, közlekedési célú terület felhasználás               |
| 648. | 155964/20 | Nefelejcs utca – Nagy-Burma vasútvonal - Ferihegyi út közti terület | Rendezett településfejlesztés biztosítása, rekultiváció, közösségi, közlekedési célú terület felhasználás               |
| 649. | 155964/21 | Nefelejcs utca – Nagy-Burma vasútvonal - Ferihegyi út közti terület | Rendezett településfejlesztés biztosítása, rekultiváció, közösségi, közlekedési célú terület felhasználás               |
| 650. | 155964/22 | Nefelejcs utca – Nagy-Burma vasútvonal - Ferihegyi út közti terület | Rendezett településfejlesztés biztosítása, rekultiváció, közösségi, közlekedési célú terület felhasználás               |
| 651. | 155964/23 | Nefelejcs utca – Nagy-Burma vasútvonal - Ferihegyi út közti terület | Rendezett településfejlesztés biztosítása, rekultiváció, közösségi, közlekedési célú terület felhasználás               |
| 652. | 155964/24 | Nefelejcs utca – Nagy-Burma vasútvonal - Ferihegyi út közti terület | Rendezett településfejlesztés biztosítása, rekultiváció, közösségi, közlekedési célú terület felhasználás               |
| 653. | 155964/25 | Nefelejcs utca – Nagy-Burma vasútvonal - Ferihegyi út közti terület | Rendezett településfejlesztés biztosítása, rekultiváció, közösségi, közlekedési célú terület felhasználás               |
| 654. | 156002/12 | Halomi út menti terület   | Rendezett településfejlesztés biztosítása, környezetbe illeszkedő épített környezet fejlesztése és közlekedésfejlesztés |





|      |           |   |   |
|------|-----------|---|---|
| 676. | 156002/9  | Halomi út menti terület   | Rendezett településfejlődés biztosítása, környezetbe illeszkedő épített környezet fejlesztése és közlekedésfejlesztés |
| 677. | 156713/6  | Üllői út menti terület  | Rendezett településfejlődés biztosítása, közösségi, városközponti szerepkör   |
| 678. | 156713/7  | Üllői út menti terület  | Rendezett településfejlődés biztosítása, közösségi, városközponti szerepkör   |
| 679. | 156713/8  | Üllői út menti terület  | Rendezett településfejlődés biztosítása, közösségi, városközponti szerepkör   |
| 680. | 157162/2  | Lajta utca  | Rendezett településfejlődés biztosítása, tömb rehabilitáció, közösségi, közlekedési célú terület felhasználás         |
| 681. | 157162/3  | Lajta utca  | Rendezett településfejlődés biztosítása, tömb rehabilitáció, közösségi, közlekedési célú terület felhasználás         |
| 682. | 157654/10 | Nefelejcs utca – Nagy-Burma vasútvonal - Ferihegyi út közti terület | Rendezett településfejlődés biztosítása, rekultiváció, közösségi, közlekedési célú terület felhasználás               |
| 683. | 157654/12 | Nefelejcs utca – Nagy-Burma vasútvonal - Ferihegyi út közti terület | Rendezett településfejlődés biztosítása, rekultiváció, közösségi, közlekedési célú terület felhasználás               |
| 684. | 157654/8  | Nefelejcs utca – Nagy-Burma vasútvonal - Ferihegyi út közti terület | Rendezett településfejlődés biztosítása, rekultiváció, közösségi, közlekedési célú terület felhasználás               |



5. melléklet a .../2022. (.....) önkormányzati rendelethez

**AZ ÁLLATTARTÓ ÉPÍTMÉNY, ÉPÍTMÉNYRÉSZ ELHELYEZÉSÉNEK SZABÁLYAI**

|           | <b>A</b>  | <b>B</b>  | <b>C</b>                        | <b>D</b>            | <b>E</b>           |
|-----------|---|---|---------------------------------|---------------------|--------------------|
| <b>1.</b> | <b>Építmény</b>   | <b>Távolság</b>   |                                 |                     |                    |
| <b>2.</b> |   | Lakóépülettől,<br>huzamos<br>emberi<br>tartózkodásra<br>szolgáló<br>épülettől (m) | Telek<br>homlokvonalától<br>(m) | Ásott kúttól<br>(m) | Fúrt kúttól<br>(m) |
| <b>3.</b> | <b>Nagytestű haszonállattartó<br/>építmény, építményrész</b>                          | 16,0  | 16,0                            | 15,0                | 5,0                |
| <b>4.</b> | <b>Trágyatároló, trágyalé tároló,<br/>siló</b>  | 16,0  | 16,0                            | 15,0                | 5,0                |
| <b>5.</b> | <b>Kistestű haszonállattartó<br/>építmény, építményrész</b>                           | 8,0   | 8,0                             | 10,0                | 8,0                |
| <b>6.</b> | <b>Kedvtelésből tartott állatok<br/>tartására szolgáló építmény,<br/>építményrész</b> | 3,0   | 3,0                             | 5,0                 | 5,0                |